

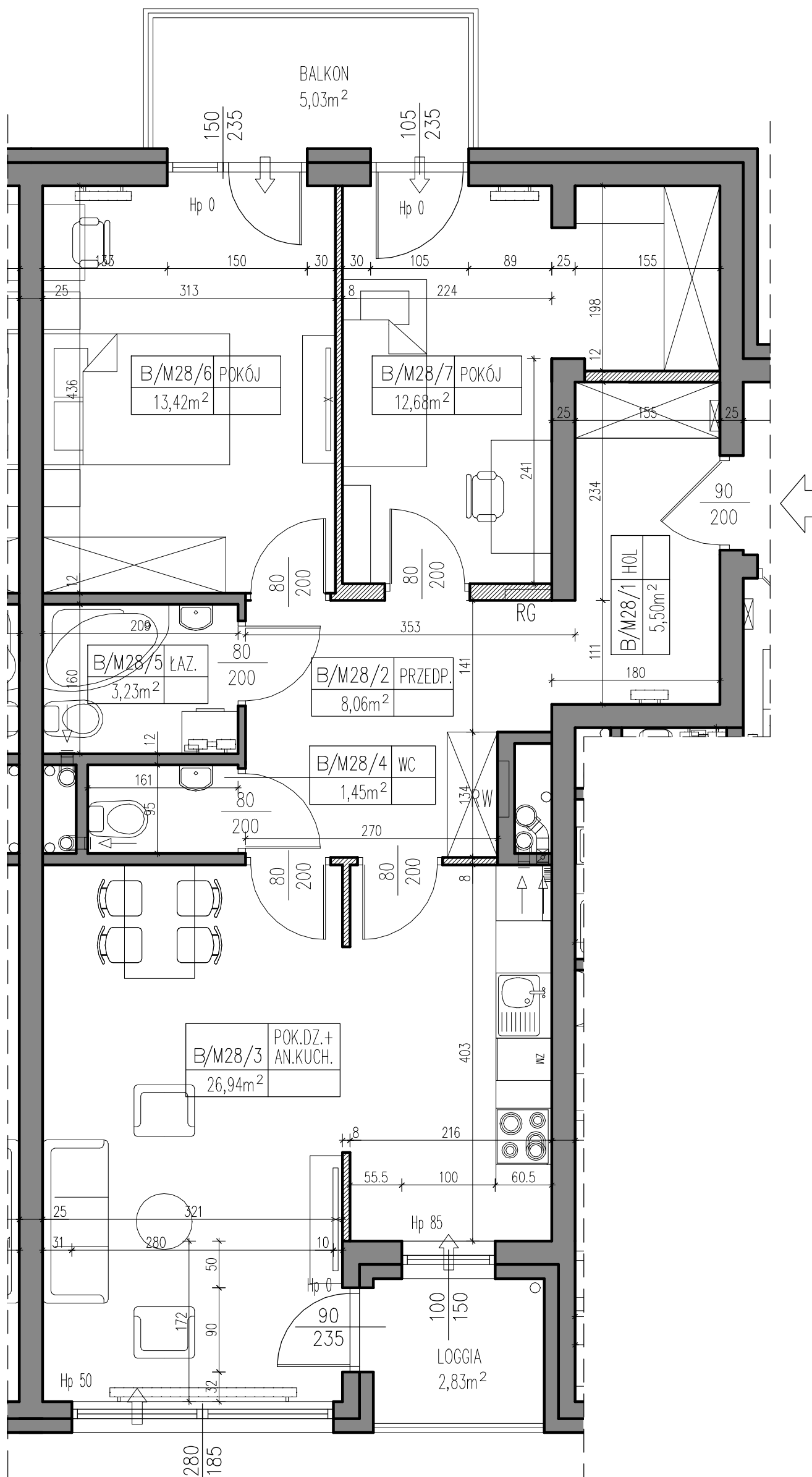



LEGENDA:

-  ŚCIANY KONSTRUKCYJNE ORAZ ŚCIANY DZIAŁOWE ŁAZIENKI I SZACHTÓW TECHNICZNYCH
-  ŚCIANY DZIAŁOWE MOŻLIWE DO USUNIĘCIA

0 1m 2m  
SKALA 1:50



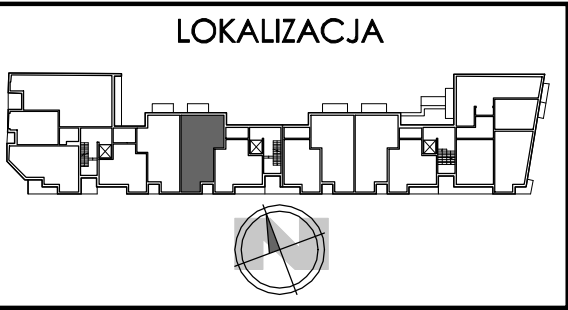
# KlonoVia

INWESTOR  
  
**DEVELOPER**  
 BECHER KLONOWA SP. Z O.O.  
 Al. IX WIEKÓW KIELCE 6/37, 25-516 KIELCE

**ZESTAWIENIE POWIERZCHNI**

LP	NAZWA POMIESZCZENIA	POW.(m <sup>2</sup> )
1	HOL	5,50
2	PRZEDPOKÓJ	8,06
3	P.DZIENNY+ANEKS KUCH.	26,94
4	WC	1,45
5	ŁAZIENKA	3,23
6	POKÓJ	13,42
7	POKÓJ	12,68
RAZEM		71,28
8	LOGGIA	2,83
9	BALKON	5,86

POWIERZCHNIE WG PN-ISO-9836



KONDYGNACJA  
**3 PIĘTRO**

OZNACZENIE  
**M 28**

OPRACOWANIE  
 **PRACOWNIA ARCHITEKTONICZNA**  
 Kielce, ul. Kościuszki 11 / 227

LEGENDA:

-  - grzejniki
-  - grzejniki łazienkowe
-  - nawiewniki okienne
-  - tablica bezpiecznikowa (elektryczna i teletechniczna)
-  - rozdzielacz grzejnikowy z szafką instalacyjną
-  - rozdzielacz instalacji wody z szafką instalacyjną

UWAGA:  
 NA RYSUNKU PRZEDSTAWIONO PRZYKŁADOWĄ ARANŻACJĘ POMIESZCZEŃ.  
 PRZEDSTAWIONE WYMIARY POMIESZCZEŃ PODANO DLA STANU SUROWEGO ŚCIAN,  
 NATOMIĄST POWIERZCHNIE PODANO DLA STANU WYKOŃCZONEGO ŚCIAN.