

Becher Development
i Wspólnicy Sp. z o. o.
Al. IX Wieków Kielc 6/37,
25-516 Kielce

Budynek mieszkalny wielorodzinny
z garażem podziemnym
przy ul. Klonowej w Kielcach

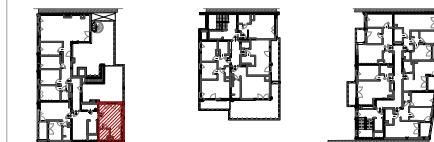
Lokal nr 62
Mieszkanie
III PIĘTRO

Ilość pokoi:
1 pokój

27,96m²
pow. wg
PN-ISO 9836:2022:07



III piętro
lokalizacja lokalu

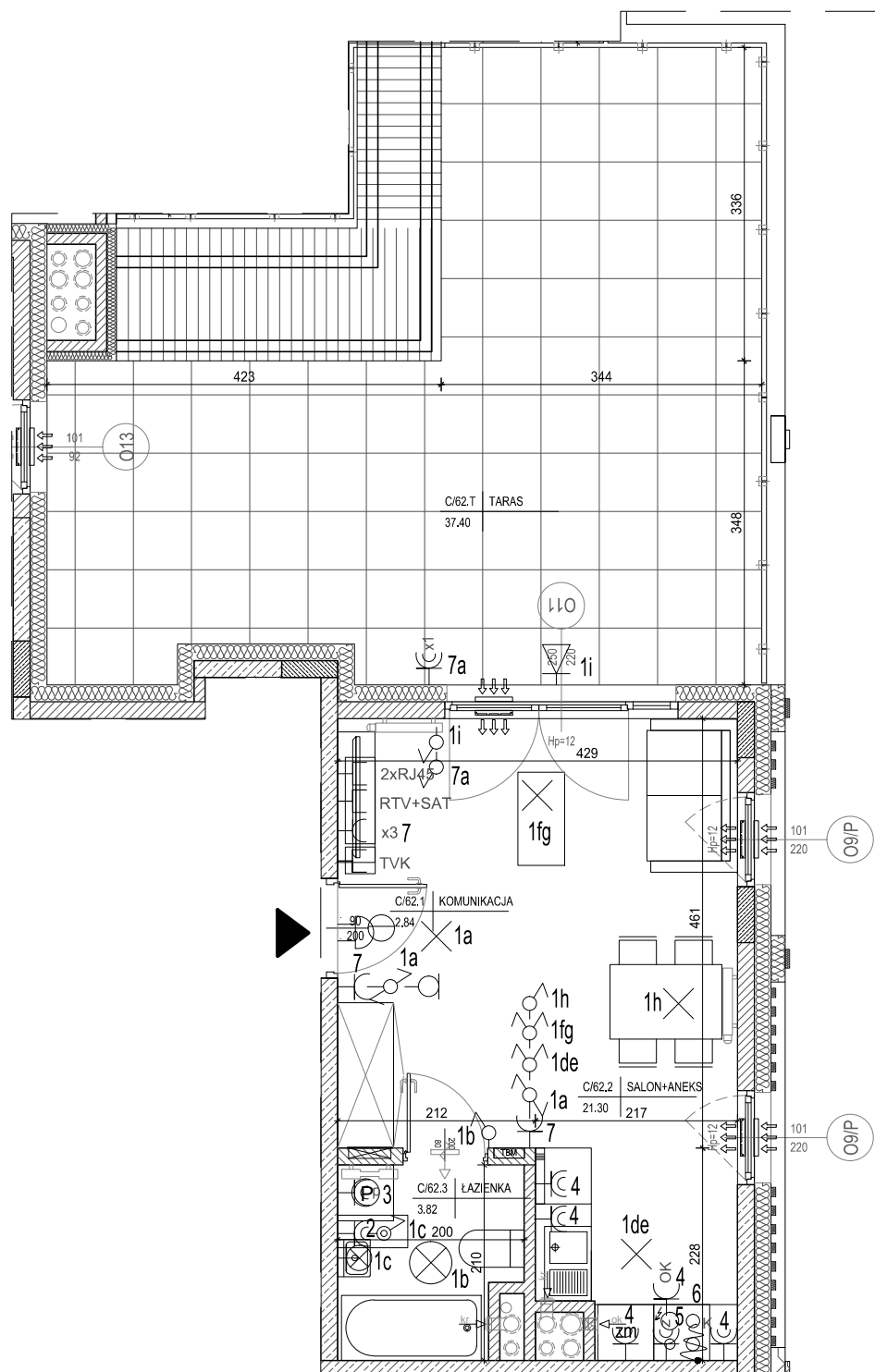


Lokal nr 62

1	Komunikacja	2,84m ²
2	Salon + Aneks	21,30m ²
3	Łazienka	3,82m ²
		27,96m ²
Taras		37,40m ²

LEGENDA:

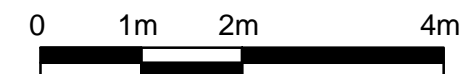
- nawiewniki**
 nawiewniki
- grzejniki**
 grzejniki
- rozdzielacz C.O.**
 rozdzielacz C.O.
- INSTALACJA OŚWIETLENIOWA**
 Wypust oświetleniowy do oprawy zewnętrznej, zakup indywidualny
 Wypust oświetleniowy do oprawy typu łazienkowa, zakup indywidualny
 Wypust sufitowy do oprawy typu żyrandol, zakup indywidualny
 Wypust sufitowy do oprawy plafon, zakup indywidualny
- łącznik p/t jednobiegunowy
 — łącznik p/t świecznikowy
 — łącznik p/t schodowy
 — łącznik p/t jednobiegunowy hermetyczny
 — łącznik p/t świecznikowy hermetyczny
 — łącznik p/t krzyżowy
 — łącznik p/t schodowy podwójny
 — dzwonek wewnętrzny w mieszkaniu
- INSTALACJA GNIAZD WTYKOWYCH 230V**
 Gniazdo wtyczkowe jednofazowe podwójne p/t
 Gniazdo wtyczkowe x2 jednofazowe p/t pojedyncze hermetyczne w ramce wspólnej
 Gniazdo wtyczkowe jednofazowe pojedyncze p/t
 Gniazdo wtyczkowe jednofazowe pojedyncze hermetyczne p/t
 Gniazdo wtyczkowe jednofazowe pojedyncze p/t zasilanie okapu nad kuchnią, montaż na wysokości 2,2m
 Gniazdo wtyczkowe jednofazowe pojedyncze hermetyczne p/t zasilanie pralki, montaż na wysokości 1,2m
 Gniazdo wtyczkowe jednofazowe pojedyncze p/t zasilanie zmywarki, montaż na wysokości 0,5m
- Zestaw: (instalować na wys. 1,3m, min.0,6m od wanny)
 — gniazdo p/t 1x230V IP44
 — łącznik p/t pojedyncze IP44 do wypustu nad umywalką
 — wypust zasilający — kuchnia elektryczna indukcyjna
 — wypust elektryczny — typ i przekrój podany na rysunku
- TABLICE ROZDZIELCZE**
 — Tablica bezpiecznikowa mieszkaniowa
- INSTALACJE TELETECHNICZNE**
 — wypust pod unifon w mieszkaniu
- zestaw:
 — x1 gniazdo 2xRJ45 (internet)
 — x1 gniazdo RTV (RTV+SAT)
 — x1 gniazdo hermetyczne 230V
 — x1 gniazdo TV (televizji kablowej)



- ściana zewnętrzna gr. 18 cm
żelbetowa/murowana +styropian 18cm
- elementy zew. i wewn. żelbetowe
- ścianki działowe murowane gr. 8, 12 i 18cm



SKALA 1:75



- 1.Powierzchnie pomieszczeń zgodnie z Polską Normą PN-ISO 9836:2022:07.
- 2.Podane wymiary nie uwzględniają wykończenia ścian(tynków).
- 3.Na etapie projektu wykonawczego i w czasie realizacji obiektu, mogą wystąpić korekty w powierzchni lokalu, wymiarów pomieszczeń i układzie ścian.
- 4.Niniejsza karta katalogowa przedstawia przykładową aranżację mieszkania.

Rysunek objęty prawami autorskimi firmy:
"Detan Spółka z ograniczoną odpowiedzialnością"



Projektant:
DETAN Sp. z o.o
ul. Słowackiego 16
25-365 Kielce
tel. (+48)041 361 36 65