

Becher Development  
i Wspólnicy Sp. z o.o.  
Al. IX Wieków Kielc 6/37,  
25-516 Kielce

Budynek mieszkalny wielorodzinny  
z garażem podziemnym  
przy ul. Klonowej w Kielcach

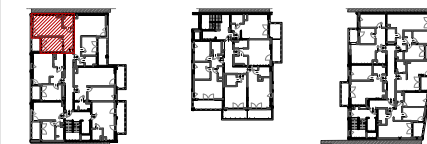
Lokal nr 56  
Mieszkanie  
II PIĘTRO

Ilość pokoi:  
2 pokoje

45,06m<sup>2</sup>  
pow. wg  
PN-ISO 9836:2022:07



II piętro  
lokalizacja lokalu

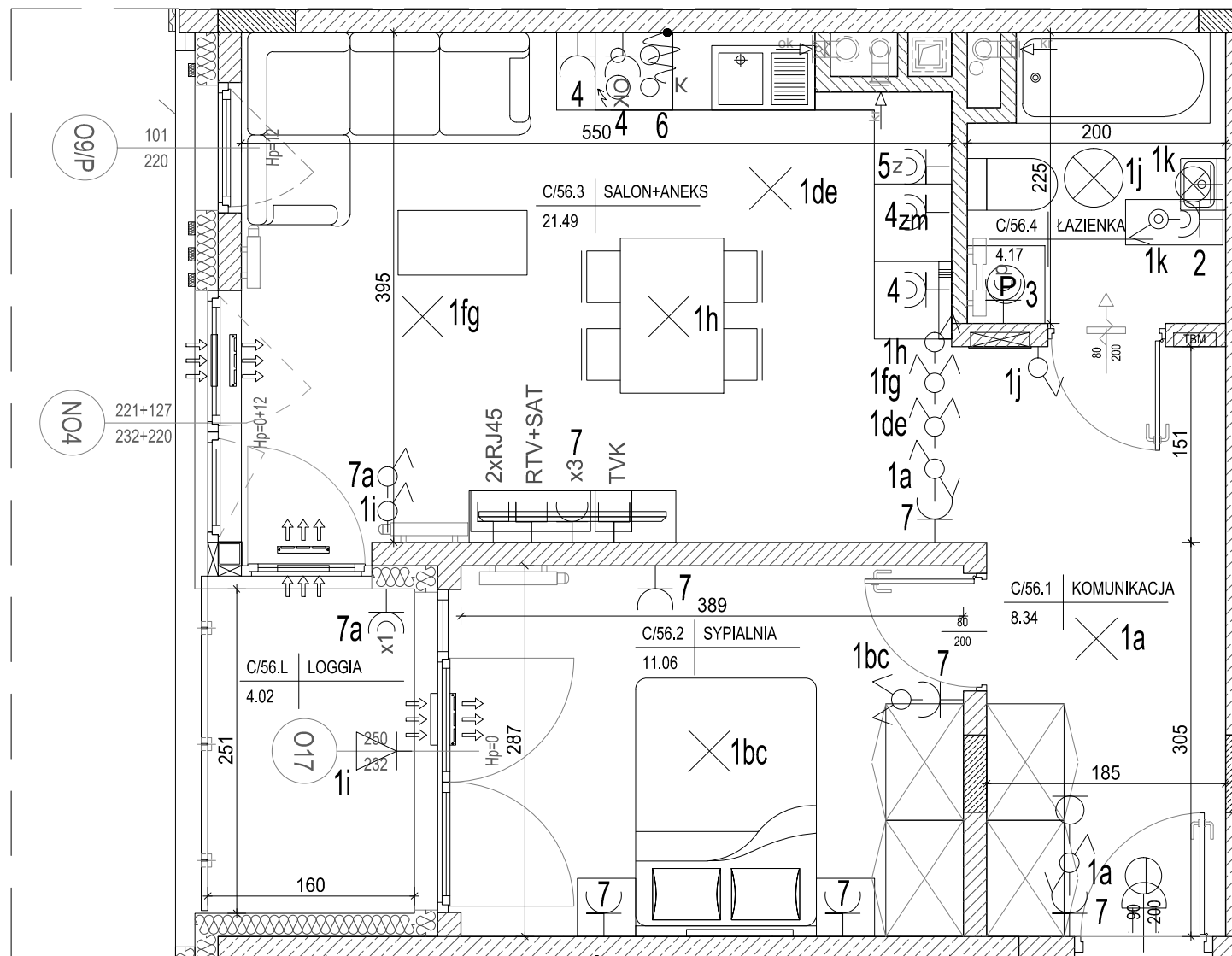


Lokal nr 56

1	Komunikacja	8,34m <sup>2</sup>
2	Sypialnia	11,06m <sup>2</sup>
3	Salon + Aneks	21,49m <sup>2</sup>
4	Łazienka	4,17m <sup>2</sup>
		45,06m <sup>2</sup>
Loggia		4,02m <sup>2</sup>

LEGENDA:

- INSTALACJA OŚWIETLENIOWA**
- Wypust oświetleniowy do oprawy zewnętrznej, zakup indywidualny
  - Wypust oświetleniowy do oprawy typu łazienkowa, zakup indywidualny
  - Wypust sufitowy do oprawy typu żyrandol, zakup indywidualny
  - Wypust sufitowy do oprawy plafon, zakup indywidualny
  - Łącznik p/t jednobiegunowy
  - Łącznik p/t świecznikowy
  - Łącznik p/t schodowy
  - Łącznik p/t jednobiegunowy hermetyczny
  - Łącznik p/t świecznikowy hermetyczny
  - Łącznik p/t krzyżowy
  - Łącznik p/t schodowy podwójny
  - Dzwonek wewnętrzny w mieszkaniu
- INSTALACJA GNIAZD WTYKOWYCH 230V**
- Gniazdo wtyczkowe jednofazowe podwójne p/t
  - Gniazdo wtyczkowe x2 jednofazowe p/t pojedyncze hermetyczne w ramce wspólnej
  - Gniazdo wtyczkowe jednofazowe pojedyncze p/t
  - Gniazdo wtyczkowe jednofazowe pojedyncze hermetyczne p/t
  - Gniazdo wtyczkowe jednofazowe pojedyncze hermetyczne p/t zasilanie okapu nad kuchnią, montaż na wysokości 2,2m
  - Gniazdo wtyczkowe jednofazowe pojedyncze hermetyczne p/t zasilanie pralki, montaż na wysokości 1,2m
  - Gniazdo wtyczkowe jednofazowe pojedyncze p/t zasilanie zmywarki, montaż na wysokości 0,5m
- Zestaw: (instalować na wys. 1,3m, min.0,6m od wanny)
- gniazdo p/t 1x230V IP44
  - łącznik p/t pojedyncze IP44 do wypustu nad umywalką
  - wypust zasilający – kuchnia elektryczna indukcyjna
  - wypust elektryczny – typ i przekrój podany na rysunku
- TABLICE ROZDZIELCZE**
- Tablica bezpiecznikowa mieszkaniowa
- INSTALACJE TELETECHNICZNE**
- wypust pod unifon w mieszkaniu
- zestaw:**
- 2xRJ45 – x1 gniazdo 2xRJ45 (internet)
  - RTV+SAT – x1 gniazdo RTV (RTV+SAT)
  - K3 – x1 gniazdo hermetyczne 230V
  - TVK – x1 gniazdo TV (telewizji kablowej)



- ściana zewnętrzna gr. 18 cm  
żelbetowa/murowana +styropian 18cm
- elementy zew. i wewn. żelbetowe
- ścianki działowe murowane gr. 8, 12 i 18cm



SKALA 1:50



- Powierzchnie pomieszczeń zgodnie z Polską Normą PN-ISO 9836:2022:07.
- Podane wymiary nie uwzględniają wykończenia ścian (tynków).
- Na etapie projektu wykonawczego i w czasie realizacji obiektu, mogą wystąpić korekty w powierzchni lokalu, wymiarów pomieszczeń i układzie ścian.
- Niniejsza karta katalogowa przedstawia przykładową aranżację mieszkania.

Rysunek objęty prawami autorskimi firmy:  
"Detan Spółka z ograniczoną odpowiedzialnością"



Projektant:  
DETAN Sp. z o.o  
ul. Słowackiego 16  
25-365 Kielce  
tel. (+48)041 361 36 65