

Becher Development  
i Wspólnicy Sp. z o.o.  
Al. IX Wieków Kielc 6/37,  
25-516 Kielce

Budynek mieszkalny wielorodzinny  
z garażem podziemnym  
przy ul. Klonowej w Kielcach

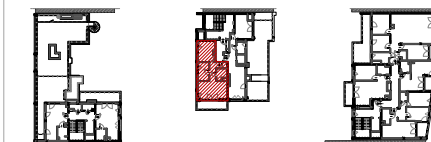
Lokal nr 43  
Mieszkanie  
IV PIĘTRO

Ilość pokoi:  
2 pokoje  
+gabinet

46,38m<sup>2</sup>  
pow. wg  
PN-ISO 9836:2022:07



IV piętro  
lokalizacja lokalu



Lokal nr 43

1	Komunikacja	6,38m <sup>2</sup>
2	Łazienka	3,77m <sup>2</sup>
3	Salon + Aneks	17,70m <sup>2</sup>
4	Gabinet	6,93m <sup>2</sup>
5	Sypialnia	11,60m <sup>2</sup>
		46,38m <sup>2</sup>
Balkon		8,88m <sup>2</sup>

LEGENDA:

- ↑↑↑↑ nawiewniki  
↑↑↑↑ grzejniki  
--- rozdzielnice C.O.
- INSTALACJA OŚWIETLENIOWA**
- Wypust oświetleniowy do oprawy zewnętrznej, zakup indywidualny
  - Wypust oświetleniowy do oprawy typu tażienkowa, zakup indywidualny
  - Wypust sufitowy do oprawy typu zyranda, zakup indywidualny
  - Wypust sufitowy do oprawy plafon, zakup indywidualny
  - Łącznik p/t jednobiegunowy
  - Łącznik p/t świecznikowy
  - Łącznik p/t schodowy
  - Łącznik p/t jednobiegunowy hermetyczny
  - Łącznik p/t świecznikowy hermetyczny
  - Łącznik p/t krzyżowy
  - Łącznik p/t schodowy podwójny
  - Dzwonek wewnętrzny w mieszkaniu

INSTALACJA GNIAZD WTYKOWYCH 230V

- Gniazdo wtyczkowe jednofazowe podwójne p/t
- Gniazdo wtyczkowe x2 jednofazowe p/t pojedyncze hermetyczne w ramce wspólnej
- Gniazdo wtyczkowe jednofazowe pojedyncze p/t
- Gniazdo wtyczkowe jednofazowe pojedyncze hermetyczne p/t
- Gniazdo wtyczkowe jednofazowe pojedyncze p/t zasilanie okapu nad kuchnią, montaż na wysokości 2,2m
- Gniazdo wtyczkowe jednofazowe pojedyncze hermetyczne p/t zasilanie pralki, montaż na wysokości 1,2m
- Gniazdo wtyczkowe jednofazowe pojedyncze p/t zasilanie zmywarki, montaż na wysokości 0,5m

- Zestaw: (instalować na wys. 1,3m, min.0,6m od wanny)
- gniazdo p/t 1x230V IP44
  - łącznik p/t pojedyncze IP44 do wypustu nad umywalką
  - wypust zasilający - kuchnia elektryczna indukcyjna
  - wypust elektryczny - typ i przekrój podany na rysunku

TABLICE ROZDZIELCZE

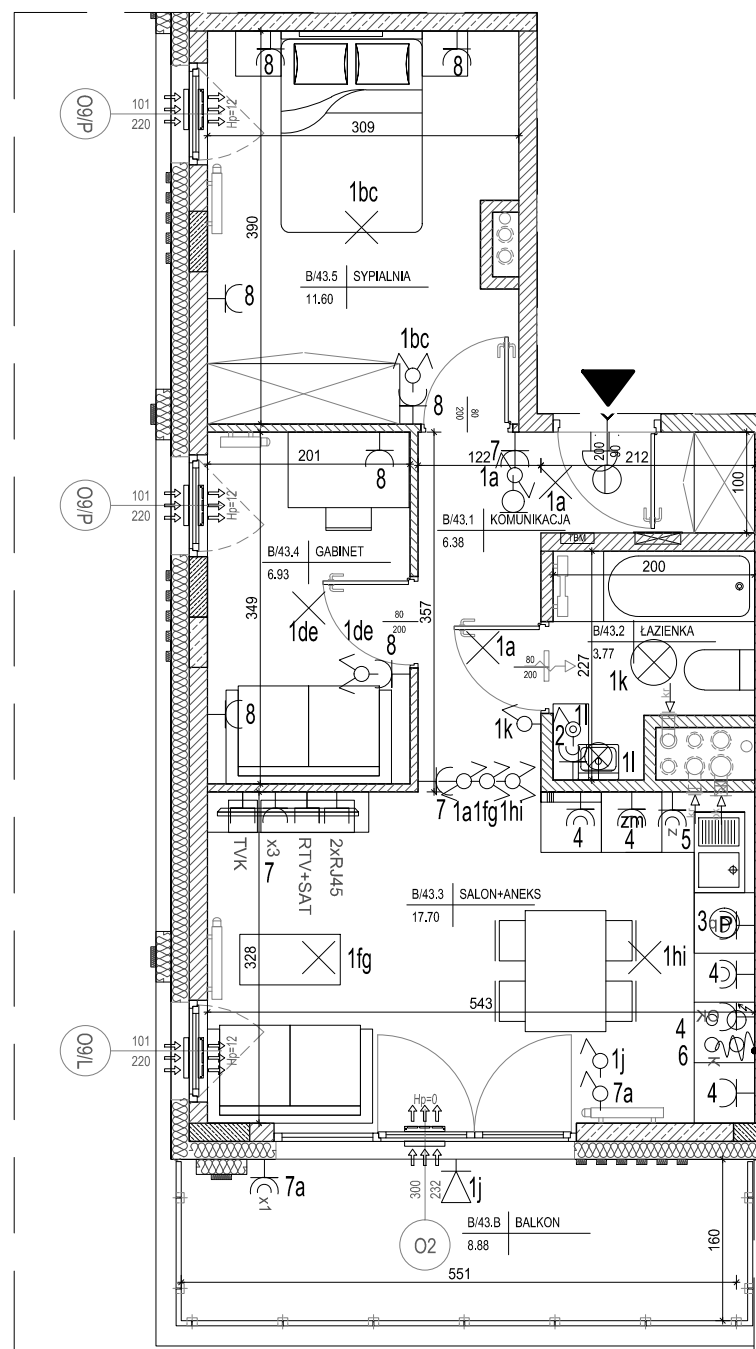
- Tablica bezpiecznikowa mieszkaniowa

INSTALACJE TELETECHNICZNE

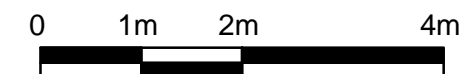
- wypust pod unifon w mieszkaniu

- zestaw:
- 2xRJ45 - x1 gniazdo 2xRJ45 (internet)
  - RTV+SAT - x1 gniazdo RTV (RTV+SAT)
  - x3 - x1 gniazdo hermetyczne 230V
  - TVK - x1 gniazdo TV (televizji kablowej)

- ściana zewnętrzna gr. 18 cm  
żelbetowa/murwana +styropian 18cm
- elementy zew. i wewn. żelbetowe
- ścianki działowe murwane gr. 8, 12 i 18cm



SKALA 1:75



1.Powierzchnie pomieszczeń zgodnie z Polską Normą PN-ISO 9836:2022:07.  
2.Podane wymiary nie uwzględniają wykończenia ścian(tynków).  
3.Na etapie projektu wykonawczego i w czasie realizacji obiektu, mogą wystąpić korekty w powierzchni lokalu, wymiarów pomieszczeń i układzie ścian.  
4.Niniejsza karta katalogowa przedstawia przykładową aranżację mieszkania.

Rysunek objęty prawami autorskimi firmy:  
"Detan Spółka z ograniczoną odpowiedzialnością"



Projektant:  
DETAN Sp. z o.o  
ul. Słowackiego 16  
25-365 Kielce  
tel. (+48)041 361 36 65