

Becher Development
i Wspólnicy Sp. z o. o.
Al. IX Wieków Kielc 6/37,
25-516 Kielce

Budynek mieszkalny wielorodzinny
z garażem podziemnym
przy ul. Klonowej w Kielcach

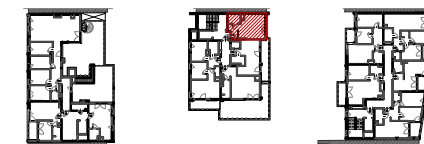
Lokal nr 39
Mieszkanie
III PIĘTRO

Ilość pokoi:
1 pokój

29,13m²
pow. wg
PN-ISO 9836:2022:07



III piętro
lokalizacja lokalu

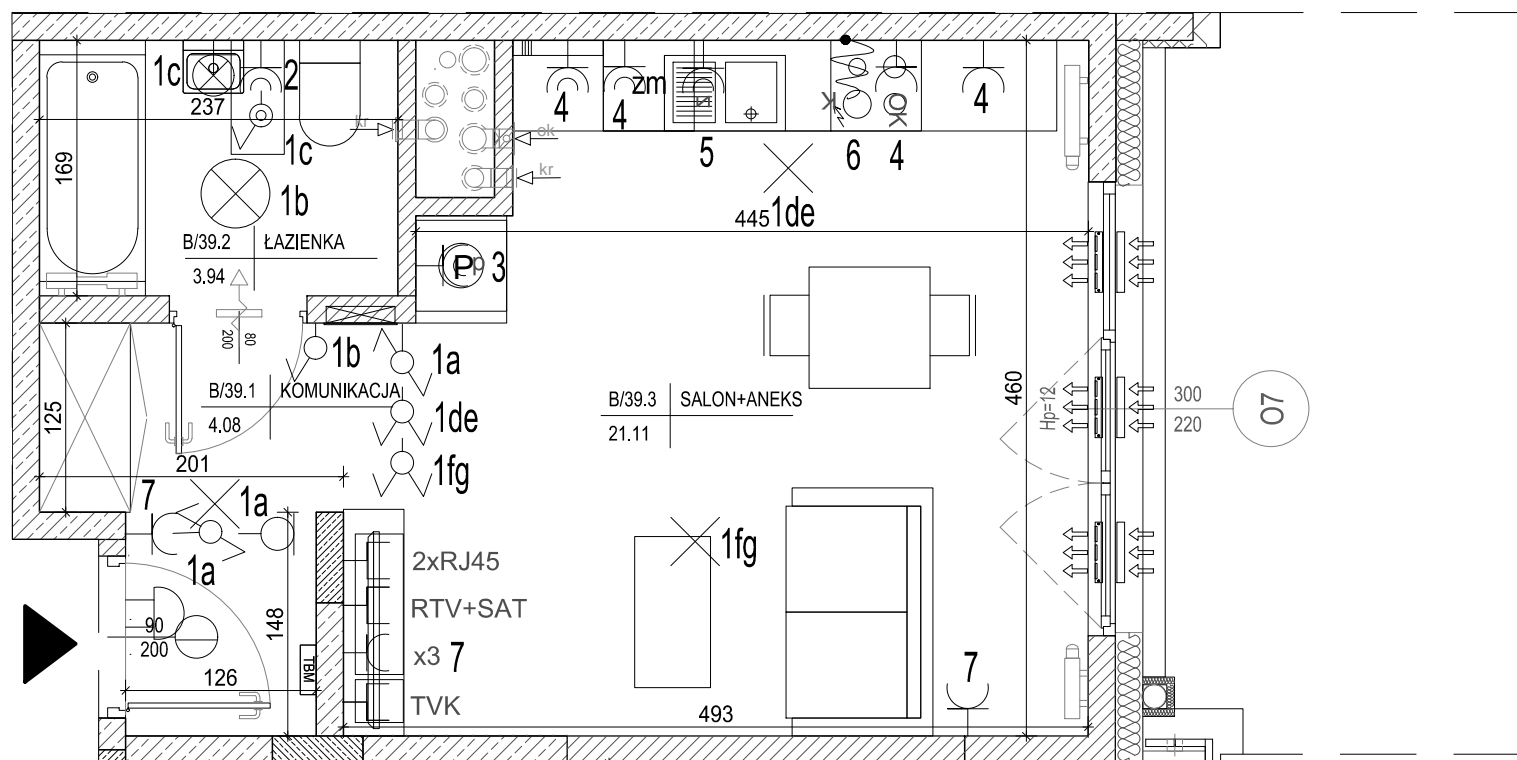


Lokal nr 39

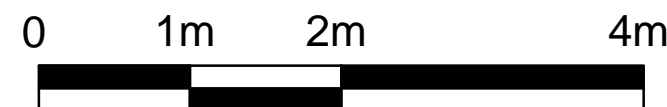
| | | |
|---|---------------|---------------------|
| 1 | Komunikacja | 4,08m ² |
| 2 | Łazienka | 3,94m ² |
| 3 | Salon + Aneks | 21,11m ² |
| | | 29,13m ² |

LEGENDA:

- nawiewniki
 - grzejniki
 - rozdzielacz C.O.
 - INSTALACJA OŚWIETLENIOWA**
 - Wypust oświetleniowy do oprawy zewnętrznej, zakup indywidualny
 - Wypust oświetleniowy do oprawy typu tażienkowa, zakup indywidualny
 - Wypust sufitowy do oprawy typu zyranda, zakup indywidualny
 - Wypust sufitowy do oprawy plafon, zakup indywidualny
 - łącznik p/t jednobiegunowy
 - łącznik p/t świecznikowy
 - łącznik p/t schodowy
 - łącznik p/t jednobiegunowy hermetyczny
 - łącznik p/t świecznikowy hermetyczny
 - łącznik p/t krzyżowy
 - łącznik p/t schodowy podwójny
 - dzwonek wewnętrzny w mieszkaniu
- INSTALACJA GNIAZD WTYKOWYCH 230V**
- Gniazdo wtyczkowe jednofazowe podwójne p/t
 - Gniazdo wtyczkowe x2 jednofazowe p/t pojedyncze hermetyczne w ramce wspólnej
 - Gniazdo wtyczkowe jednofazowe pojedyncze p/t
 - Gniazdo wtyczkowe jednofazowe pojedyncze hermetyczne p/t
 - Gniazdo wtyczkowe jednofazowe pojedyncze p/t zasilanie okapu nad kuchnią, montaż na wysokości 2,2m
 - Gniazdo wtyczkowe jednofazowe pojedyncze hermetyczne p/t zasilanie pralki, montaż na wysokości 1,2m
 - Gniazdo wtyczkowe jednofazowe pojedyncze p/t zasilanie zmywarki, montaż na wysokości 0,5m
- Zestaw: (instalować na wys. 1,3m, min.0,6m od wanny)
- gniazdo p/t 1x230V IP44
 - łącznik p/t pojedyncze IP44 do wypustu nad umywalką
 - wypust zasilający - kuchnia elektryczna indukcyjna
 - wypust elektryczny - typ i przekrój podany na rysunku
- TABLICE ROZDZIELCZE**
- Tablica bezpiecznikowa mieszkaniowa
- INSTALACJE TELETECHNICZNE**
- wypust pod unifon w mieszkaniu
- zestaw:
- x1 gniazdo 2xRJ45 (internet)
 - x1 gniazdo RTV (RTV+SAT)
 - x1 gniazdo hermetyczne 230V
 - x1 gniazdo TV (telewizji kablowej)



SKALA 1:50



- ściana zewnętrzna gr. 18 cm
żelbetowa/murowana +styropian 18cm
- elementy zew. i wewn. żelbetowe
- ścianki działowe murowane gr. 8, 12 i 18cm

1.Powierzchnie pomieszczeń zgodnie z Polską Normą PN-ISO 9836:2022:07.
2.Podane wymiary nie uwzględniają wykończenia ścian(tynków).
3.Na etapie projektu wykonawczego i w czasie realizacji obiektu, mogą wystąpić korekty w powierzchni lokalu, wymiarów pomieszczeń i układzie ścian.
4.Niniejsza karta katalogowa przedstawia przykładową aranżację mieszkania.

Rysunek objęty prawami autorskimi firmy:
"Detan Spółka z ograniczoną odpowiedzialnością"



Projektant:
DETAN Sp. z o.o
ul. Słowackiego 16
25-365 Kielce
tel. (+48)041 361 36 65