

Becher Development  
i Wspólnicy Sp. z o. o.  
Al. IX Wieków Kielc 6/37,  
25-516 Kielce

Budynek mieszkalny wielorodzinny  
z garażem podziemnym  
przy ul. Klonowej w Kielcach

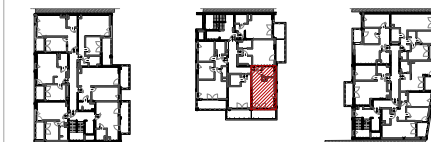
Lokal nr 36  
Mieszkanie  
II PIĘTRO

Ilość pokoi:  
1 pokój

31,43m<sup>2</sup>  
pow. wg  
PN-ISO 9836:2022:07



II piętro  
lokalizacja lokalu



Lokal nr 36

1	Komunikacja	4,92m <sup>2</sup>
2	Łazienka	4,26m <sup>2</sup>
3	Salon + Aneks	22,25m <sup>2</sup>
		31,43m <sup>2</sup>
Balkon		7,77m <sup>2</sup>

LEGENDA:

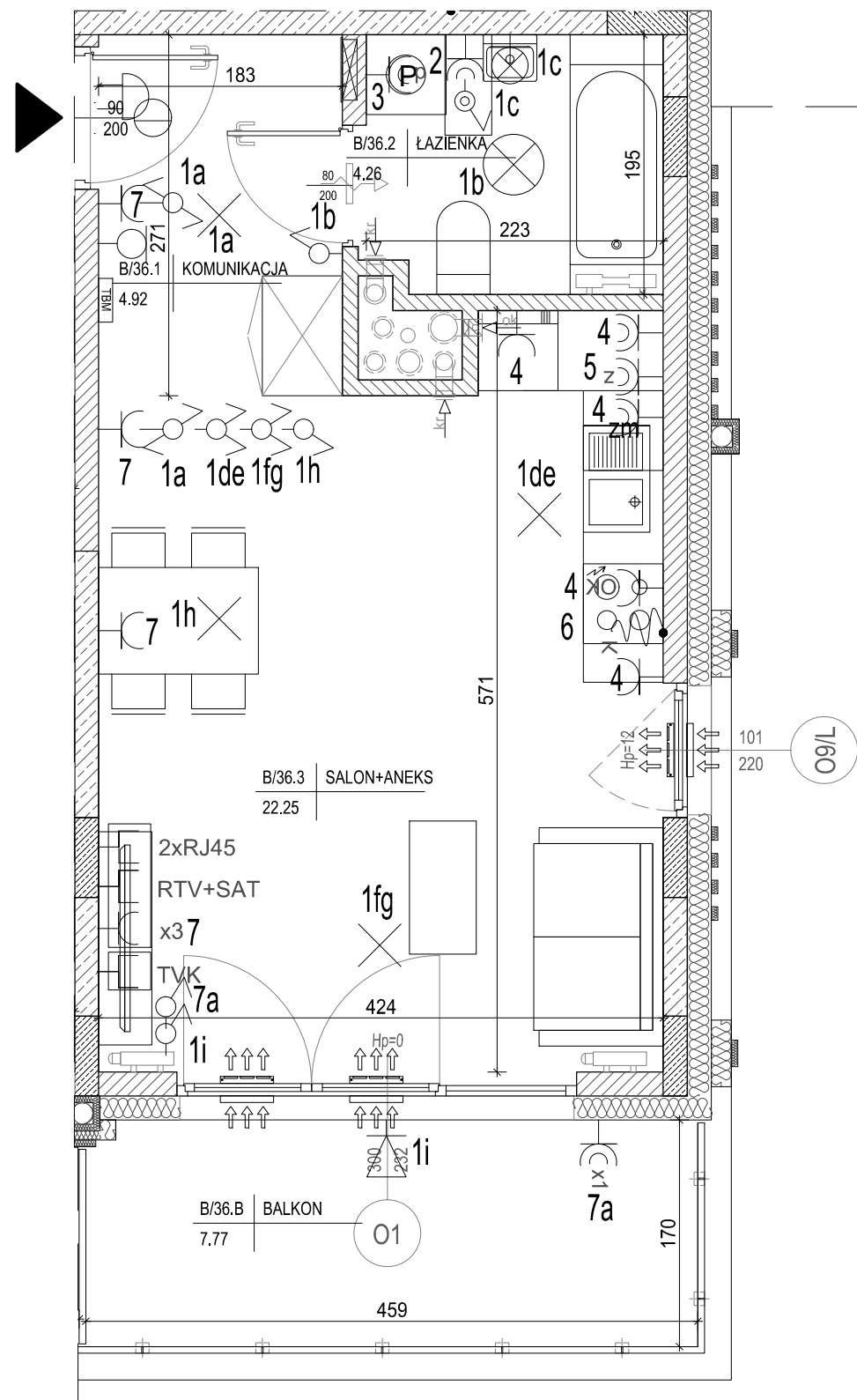
- INSTALACJA OŚWIETLENIOWA**
- ↑↑↑ nawiewniki
  - grzejniki
  - ▬ rozdzielnice C.O.
  - ⊙ Wypust oświetleniowy do oprawy zewnętrznej, zakup indywidualny
  - ⊙ Wypust oświetleniowy do oprawy typu tażienkowa, zakup indywidualny
  - ⊙ Wypust sufitowy do oprawy typu zyranda, zakup indywidualny
  - ⊙ Wypust sufitowy do oprawy plafon, zakup indywidualny
  - łącznik p/t jednobiegunowy
  - łącznik p/t świecznikowy
  - łącznik p/t schodowy
  - łącznik p/t jednobiegunowy hermetyczny
  - łącznik p/t świecznikowy hermetyczny
  - łącznik p/t krzyżowy
  - łącznik p/t schodowy podwójny
  - ⊙ dzwonek wewnętrzny w mieszkaniu

- INSTALACJA GNIAZD WTYKOWYCH 230V**
- ⊙ Gniazdo wtyczkowe jednofazowe podwójne p/t
  - ⊙ Gniazdo wtyczkowe x2 jednofazowe p/t pojedyncze hermetyczne w ramce wspólnej
  - ⊙ Gniazdo wtyczkowe jednofazowe pojedyncze p/t
  - ⊙ Gniazdo wtyczkowe jednofazowe pojedyncze hermetyczne p/t
  - ⊙ Gniazdo wtyczkowe jednofazowe pojedyncze p/t zasilanie okapu nad kuchnią, montaż na wysokości 2,2m
  - ⊙ Gniazdo wtyczkowe jednofazowe pojedyncze hermetyczne p/t zasilanie pralki, montaż na wysokości 1,2m
  - ⊙ Gniazdo wtyczkowe jednofazowe pojedyncze p/t zasilanie zmywarki, montaż na wysokości 0,5m
  - Zestaw: (instalować na wys. 1,3m, min.0,6m od wanny)
  - ⊙ gniazdo p/t 1x230V IP44
  - ⊙ łącznik p/t pojedyncze IP44 do wypustu nad umywalką
  - ⊙ wypust zasilający – kuchnia elektryczna indukcyjna
  - ⊙ wypust elektryczny – typ i przekrój podany na rysunku

- TABLICE ROZDZIELCZE**
- ⊙ Tablica bezpiecznikowa mieszkaniowa

- INSTALACJE TELETECHNICZNE**
- ⊙ – wypust pod unifon w mieszkaniu
  - zestaw:
    - 2xRJ45 – x1 gniazdo 2xRJ45 (internet)
    - RTV+SAT – x1 gniazdo RTV (RTV+SAT)
    - x3 – x1 gniazdo hermetyczne 230V
    - TVK – x1 gniazdo TV (televizji kablowej)

- ściana zewnętrzna gr. 18 cm  
żelbetowa/murwana +styropian 18cm
- elementy zew. i wewn. żelbetowe
- ścianki działowe murwane gr. 8, 12 i 18cm



SKALA 1:50



1.Powierzchnie pomieszczeń zgodnie z Polską Normą PN-ISO 9836:2022:07.  
2.Podane wymiary nie uwzględniają wykończenia ścian(tynków).  
3.Na etapie projektu wykonawczego i w czasie realizacji obiektu, mogą wystąpić korekty w powierzchni lokalu, wymiarów pomieszczeń i układzie ścian.  
4.Niniejsza karta katalogowa przedstawia przykładową aranżację mieszkania.  
Rysunek objęty prawami autorskimi firmy:  
"Detan Spółka z ograniczoną odpowiedzialnością"



Projektant:  
DETAN Sp. z o.o  
ul. Słowackiego 16  
25-365 Kielce  
tel. (+48)041 361 36 65