

Becher Development
i Wspólnicy Sp. z o. o.
Al. IX Wieków Kielc 6/37,
25-516 Kielce

Budynek mieszkalny wielorodzinny
z garażem podziemnym
przy ul. Klonowej w Kielcach

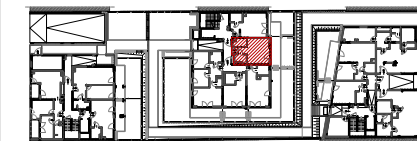
Lokal nr 25
Zespół pokojowy
PARTER

Ilość pokoi:
1 pokój

30,57m²
pow. wg
PN-ISO 9836:2022:07

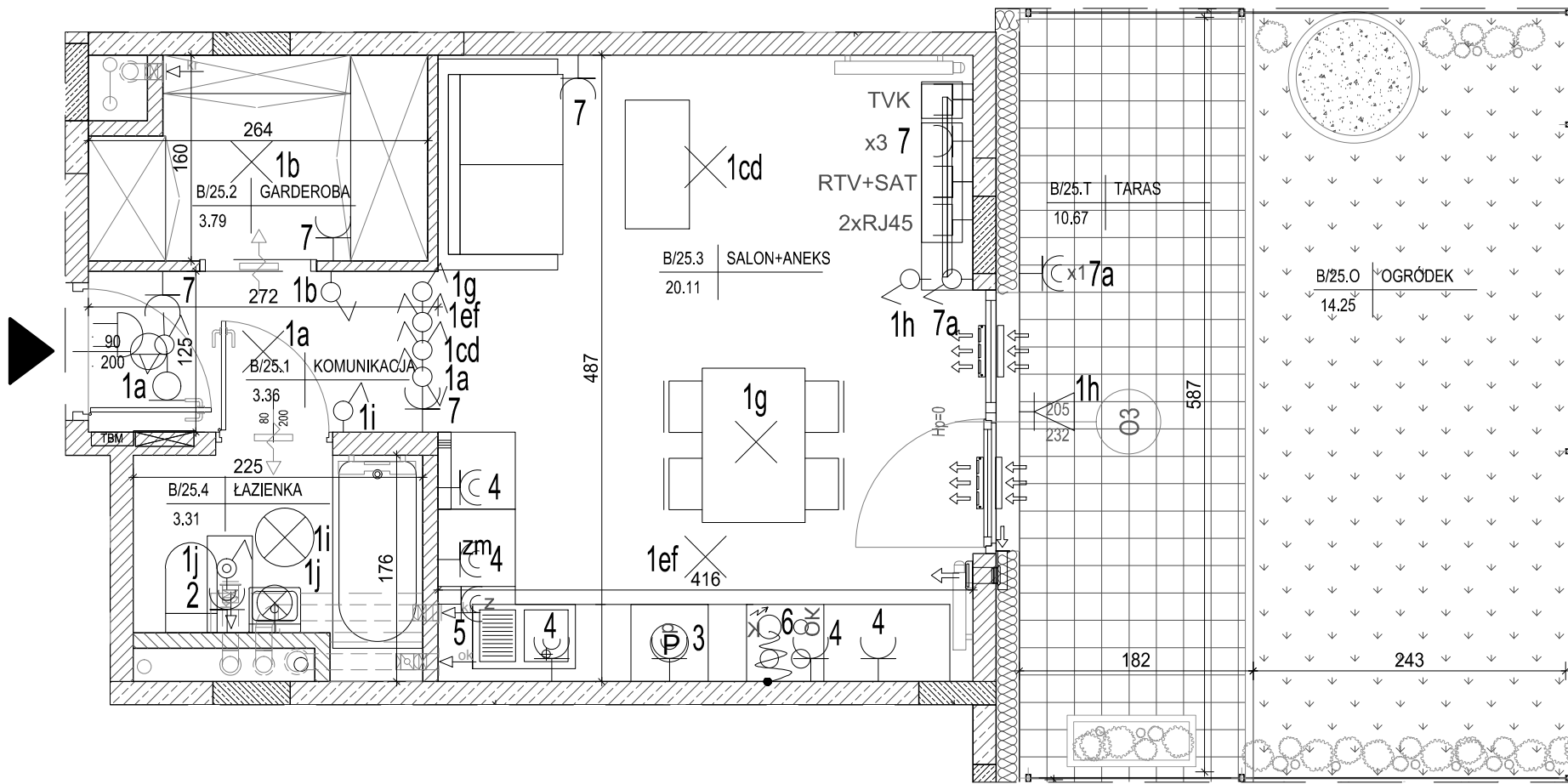


parter
lokalizacja lokalu



LEGENDA:

- LEGENDA:**
- nawiewniki
 - grzejniki
 - rozdzielacz C.O.
- INSTALACJA OŚWIETLENIOWA**
- Wypust oświetleniowy do oprawy zewnętrznej, zakup indywidualny
 - Wypust oświetleniowy do oprawy typu tafeńkowa, zakup indywidualny
 - Wypust sufitowy do oprawy typu zyranda, zakup indywidualny
 - Wypust sufitowy do oprawy plafon, zakup indywidualny
- INSTALACJA GNIAZD WTYKOWYCH 230V**
- Gniazdo wtyczkowe jednofazowe podwójne p/t
 - Gniazdo wtyczkowe x2 jednofazowe p/t pojedyncze hermetyczne w ramce wspólnej
 - Gniazdo wtyczkowe jednofazowe pojedyncze p/t
 - Gniazdo wtyczkowe jednofazowe pojedyncze hermetyczne p/t
 - Gniazdo wtyczkowe jednofazowe pojedyncze p/t zasilanie okapu nad kuchnią, montaż na wysokości 2,2m
 - Gniazdo wtyczkowe jednofazowe pojedyncze hermetyczne p/t zasilanie pralki, montaż na wysokości 1,2m
 - Gniazdo wtyczkowe jednofazowe pojedyncze p/t zasilanie zmywarki, montaż na wysokości 0,5m
- Zestaw: (instalować na wys. 1,3m, min.0,6m od wanny)
- gniazdo p/t 1x230V IP44
 - łącznik p/t pojedyncze IP44 do wypustu nad umywalką
 - wypust zasilający - kuchnia elektryczna indukcyjna
 - wypust elektryczny - typ i przekrój podany na rysunku
- TABLICE ROZDZIELCZE**
- Tablica bezpiecznikowa mieszkaniowa
- INSTALACJE TELETECHNICZNE**
- wypust pod unifon w mieszkaniu
- zestaw:**
- x1 gniazdo 2xRJ45 (internet)
 - x1 gniazdo RTV (RTV+SAT)
 - x1 gniazdo hermetyczne 230V
 - x1 gniazdo TV (telewizji kablowej)



Lokal nr 25

1	Komunikacja	3,36m ²
2	Garderoba	3,79m ²
3	Salon + Aneks	20,11m ²
4	Łazienka	3,31m ²
		30,57m ²
Taras		10,67m ²
Ogródek		14,25m ²



SKALA 1:50



1.Powierzchnie pomieszczeń zgodnie z Polską Normą PN-ISO 9836:2022:07.
2.Podane wymiary nie uwzględniają wykończenia ścian(tynków).
3.Na etapie projektu wykonawczego i w czasie realizacji obiektu, mogą wystąpić korekty w powierzchni lokalu, wymiarów pomieszczeń i układzie ścian.
4.Niniejsza karta katalogowa przedstawia przykładową aranżację mieszkania.
Rysunek objęty prawami autorskimi firmy:
"Detan Spółka z ograniczoną odpowiedzialnością"



Projektant:
DETAN Sp. z o.o
ul. Słowackiego 16
25-365 Kielce
tel. (+48)041 361 36 65