

Becher Development
i Wspólnicy Sp. z o. o.
Al. IX Wieków Kielc 6/37,
25-516 Kielce

Budynek mieszkalny wielorodzinny
z garażem podziemnym
przy ul. Klonowej w Kielcach

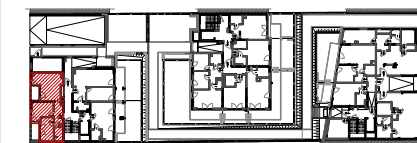
Lokal nr 47
Zespół pokojowy
PARTER

Ilość pokoi:
3 pokoje

57,23m²
pow. wg
PN-ISO 9836:2022:07



parter
lokalizacja lokalu



Lokal nr 47

1	Komunikacja	7,00m ²
2	Łazienka	3,97m ²
3	Pokój	10,64m ²
4	Sypialnia	12,28m ²
5	Salon + Aneks	23,34m ²
		57,23m ²
Taras		3,90m ²
Taras		4,98m ²

LEGENDA:



INSTALACJA OŚWIETLENIOWA

- Wypust oświetleniowy do oprawy zewnętrznej, zakup indywidualny
- Wypust oświetleniowy do oprawy typu łazienkowa, zakup indywidualny
- Wypust sufitowy do oprawy typu żyrandol, zakup indywidualny
- Wypust sufitowy do oprawy plafon, zakup indywidualny

- Łącznik p/t jednobiegunowy
- Łącznik p/t świecznikowy
- Łącznik p/t schodowy
- Łącznik p/t jednobiegunowy hermetyczny
- Łącznik p/t świecznikowy hermetyczny
- Łącznik p/t krzyżowy
- Łącznik p/t schodowy podwójny
- Dzwonek wewnętrzny w mieszkaniu

INSTALACJA GNIAZD WTYKOWYCH 230V

- Gniazdo wtyczkowe jednofazowe podwójne p/t
- Gniazdo wtyczkowe x2 jednofazowe p/t pojedyncze hermetyczne w ramce wspólnej
- Gniazdo wtyczkowe jednofazowe pojedyncze p/t
- Gniazdo wtyczkowe jednofazowe pojedyncze hermetyczne p/t
- Gniazdo wtyczkowe jednofazowe pojedyncze p/t zasilanie okapu nad kuchnią, montaż na wysokości 2,2m
- Gniazdo wtyczkowe jednofazowe pojedyncze hermetyczne p/t zasilanie pralki, montaż na wysokości 1,2m
- Gniazdo wtyczkowe jednofazowe pojedyncze p/t zasilanie zmywarki, montaż na wysokości 0,5m

- Zestaw: (instalować na wys. 1,3m, min.0,6m od wanny)
- gniazdo p/t 1x230V IP44
 - łącznik p/t pojedyncze IP44 do wypustu nad umywalką
 - wypust zasilający - kuchnia elektryczna indukcyjna
 - wypust elektryczny - typ i przekrój podany na rysunku

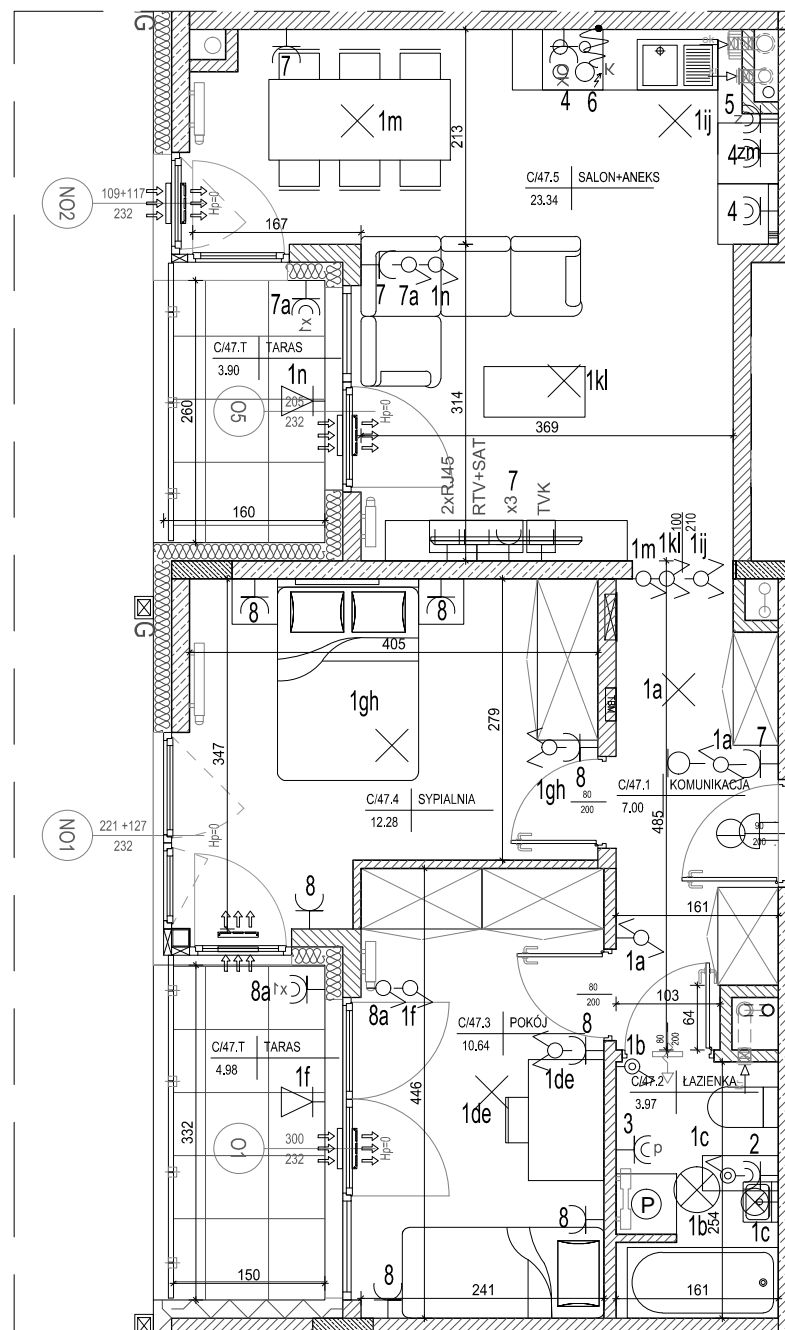
TABLICE ROZDZIELCZE

- Tablica bezpiecznikowa mieszkaniowa

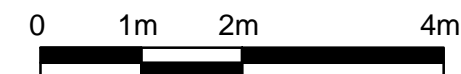
INSTALACJE TELETECHNICZNE

- wypust pod unifon w mieszkaniu
- zestaw:
 - 2xRJ45 - x1 gniazdo 2xRJ45 (internet)
 - RTV+SAT - x1 gniazdo RTV (RTV+SAT)
 - X3 - x1 gniazdo hermetyczne 230V
 - TVK - x1 gniazdo TV (telewizji kablowej)

- ściana zewnętrzna gr. 18 cm
żelbetowa/murowana +styropian 18cm
- elementy zew. i wewn. żelbetowe
- ścianki działowe murowane gr. 8, 12 i 18cm



SKALA 1:75



- Powierzchnie pomieszczeń zgodnie z Polską Normą PN-ISO 9836:2022:07.
- Podane wymiary nie uwzględniają wykończenia ścian (tynków).
- Na etapie projektu wykonawczego i w czasie realizacji obiektu, mogą wystąpić korekty w powierzchni lokalu, wymiarów pomieszczeń i układzie ścian.
- Niniejsza karta katalogowa przedstawia przykładową aranżację mieszkania.

Rysunek objęty prawami autorskimi firmy:
"Detan Spółka z ograniczoną odpowiedzialnością"



Projektant:
DETAN Sp. z o.o
ul. Słowackiego 16
25-365 Kielce
tel. (+48)041 361 36 65