

Becher Development
i Wspólnicy Sp. z o. o.
Al. IX Wieków Kielc 6/37,
25-516 Kielce

Budynek mieszkalny wielorodzinny
z garażem podziemnym
przy ul. Klonowej w Kielcach

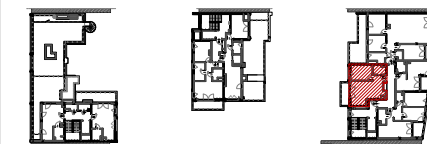
Lokal nr 20
Mieszkanie
IV PIĘTRO

Ilość pokoi:
2 pokoje

42,29m²
pow. wg
PN-ISO 9836:2022:07



IV piętro
lokalizacja lokalu



Lokal nr 20

1	Komunikacja	2,84m ²
2	Salon + Aneks	23,71m ²
3	Sypialnia	11,86m ²
4	Łazienka	3,88m ²
		42,29m ²
Balkon		6,12m ²

LEGENDA:

- INSTALACJA OŚWIETLENIOWA**
- ↑↑↑↑↑ nawiewniki
 - ↑↑↑↑↑ grzejniki
 - ⊘ rozdzielnice C.O.
 - ⊘ Wypust oświetleniowy do oprawy zewnętrznej, zakup indywidualny
 - ⊘ Wypust oświetleniowy do oprawy typu tażeniowa, zakup indywidualny
 - ⊘ Wypust sufitowy do oprawy typu zyranda, zakup indywidualny
 - ⊘ Wypust sufitowy do oprawy plafon, zakup indywidualny
 - ⊘ Łącznik p/t jednobiegunowy
 - ⊘ Łącznik p/t świecznikowy
 - ⊘ Łącznik p/t schodowy
 - ⊘ Łącznik p/t jednobiegunowy hermetyczny
 - ⊘ Łącznik p/t świecznikowy hermetyczny
 - ⊘ Łącznik p/t krzyżowy
 - ⊘ Łącznik p/t schodowy podwójny
 - ⊘ dzwonek wewnętrzny w mieszkaniu

- INSTALACJA GNIAZD WTYKOWYCH 230V**
- ⊘ Gniazdo wtyczkowe jednofazowe podwójne p/t
 - ⊘ Gniazdo wtyczkowe x2 jednofazowe p/t pojedyncze hermetyczne w ramce wspólnej
 - ⊘ Gniazdo wtyczkowe jednofazowe pojedyncze p/t
 - ⊘ Gniazdo wtyczkowe jednofazowe pojedyncze hermetyczne p/t
 - ⊘ Gniazdo wtyczkowe jednofazowe pojedyncze p/t zasilanie okapu nad kuchnią, montaż na wysokości 2,2m
 - ⊘ Gniazdo wtyczkowe jednofazowe pojedyncze hermetyczne p/t zasilanie pralki, montaż na wysokości 1,2m
 - ⊘ Gniazdo wtyczkowe jednofazowe pojedyncze p/t zasilanie zmywarki, montaż na wysokości 0,5m

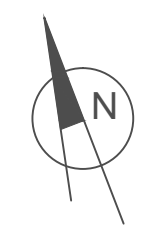
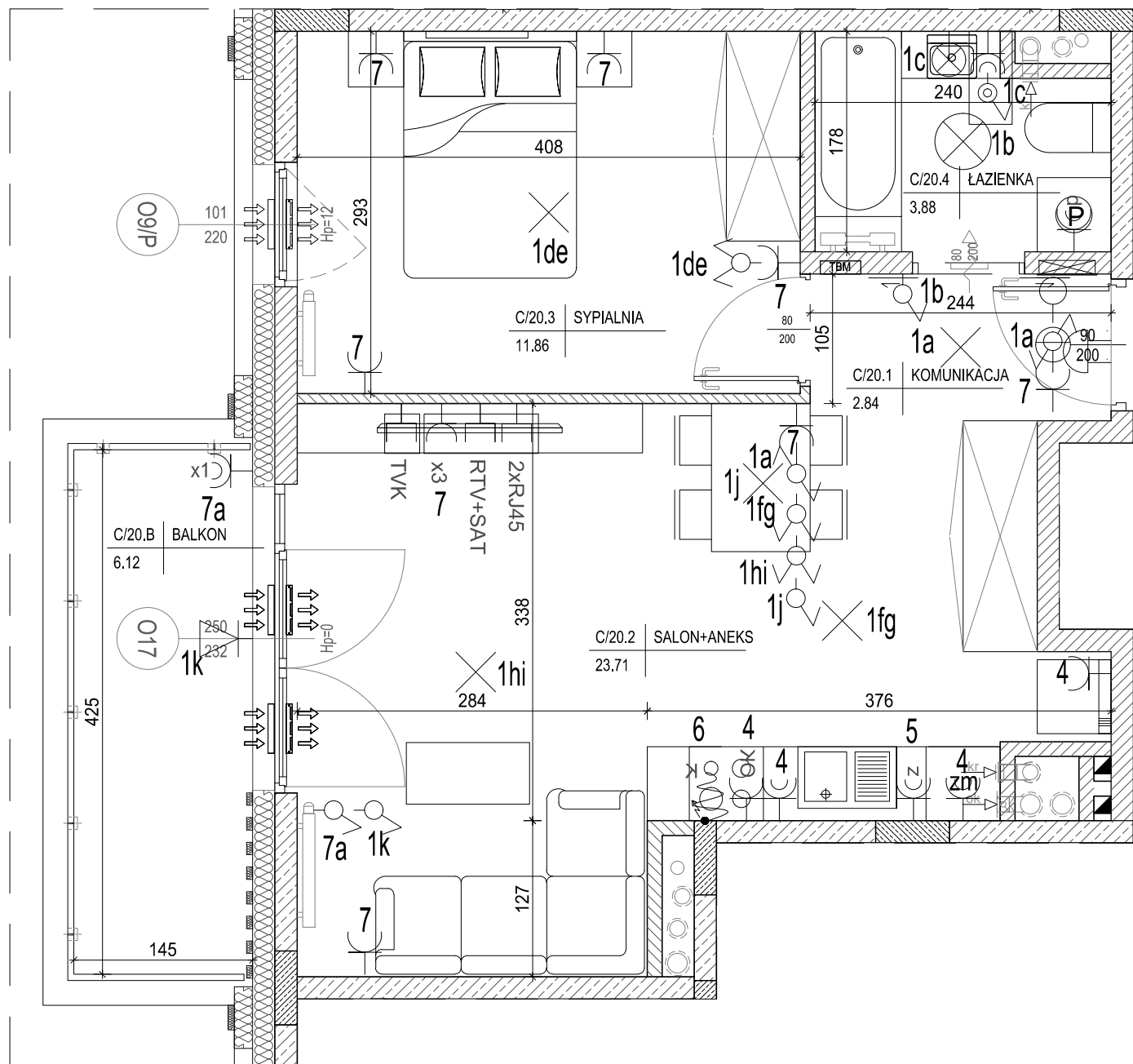
- Zestaw: (instalować na wys. 1,3m, min.0,6m od wanny)
- ⊘ gniazdo p/t 1x230V IP44
 - ⊘ łącznik p/t pojedyncze IP44 do wypustu nad umywalką
 - ⊘ wypust zasilający - kuchnia elektryczna indukcyjna
 - ⊘ wypust elektryczny - typ i przekrój podany na rysunku

- TABLICE ROZDZIELCZE**
- ⊘ Tablica bezpiecznikowa mieszkaniowa

- INSTALACJE TELETECHNICZNE**
- ⊘ wypust pod unifon w mieszkaniu

- Zestaw:
- 2xRJ45 - x1 gniazdo 2xRJ45 (internet)
 - RTV+SAT - x1 gniazdo RTV (RTV+SAT)
 - x3 - x1 gniazdo hermetyczne 230V
 - TVK - x1 gniazdo TV (telewizji kablowej)

- ⊘ ściana zewnętrzna gr. 18 cm żelbetowa/murwana +styropian 18cm
- ⊘ elementy zew. i wewn. żelbetowe
- ⊘ ścianki działowe murwane gr. 8, 12 i 18cm



SKALA 1:50



1.Powierzchnie pomieszczeń zgodnie z Polską Normą PN-ISO 9836:2022:07.
2.Podane wymiary nie uwzględniają wykończenia ścian(tynków).
3.Na etapie projektu wykonawczego i w czasie realizacji obiektu, mogą wystąpić korekty w powierzchni lokalu, wymiarów pomieszczeń i układzie ścian.
4.Niniejsza karta katalogowa przedstawia przykładową aranżację mieszkania.
Rysunek objęty prawami autorskimi firmy: "Detan Spółka z ograniczoną odpowiedzialnością"



Projektant:
DETAN Sp. z o.o
ul. Słowackiego 16
25-365 Kielce
tel. (+48)041 361 36 65