

Becher Development
i Wspólnicy Sp. z o. o.
Al. IX Wieków Kielc 6/37,
25-516 Kielce

Budynek mieszkalny wielorodzinny
z garażem podziemnym
przy ul. Klonowej w Kielcach

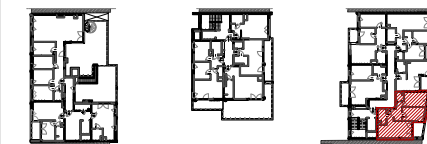
Lokal nr 19
Mieszkanie
III PIĘTRO

Ilość pokoi:
3 pokoje

54,90m²
pow. wg
PN-ISO 9836:2022:07



III piętro
lokalizacja lokalu



Lokal nr 19

1	Komunikacja	7,85m ²
2	Wc	2,11m ²
3	Sypialnia	11,83m ²
4	Pokój	10,32m ²
5	Salon + Aneks	18,70m ²
6	Łazienka	4,09m ²
		54,90m ²
Loggia		4,97m ²

LEGENDA:

- INSTALACJA OŚWIETLENIOWA**
- Wypust oświetleniowy do oprawy zewnętrznej, zakup indywidualny
 - Wypust oświetleniowy do oprawy typu tażienkowa, zakup indywidualny
 - Wypust sufitowy do oprawy typu zyranda, zakup indywidualny
 - Wypust sufitowy do oprawy plafon, zakup indywidualny
 - Łącznik p/t jednobiegunowy
 - Łącznik p/t świecznikowy
 - Łącznik p/t schodowy
 - Łącznik p/t jednobiegunowy hermetyczny
 - Łącznik p/t świecznikowy hermetyczny
 - Łącznik p/t krzyżowy
 - Łącznik p/t schodowy podwójny
 - Dzwonek wewnętrzny w mieszkaniu

INSTALACJA GNIAZD WTYKOWYCH 230V

- Gniazdo wtyczkowe jednofazowe podwójne p/t
- Gniazdo wtyczkowe x2 jednofazowe p/t pojedyncze hermetyczne w ramce wspólnej
- Gniazdo wtyczkowe jednofazowe pojedyncze p/t
- Gniazdo wtyczkowe jednofazowe pojedyncze hermetyczne p/t
- Gniazdo wtyczkowe jednofazowe pojedyncze p/t zasilanie okapu nad kuchnią, montaż na wysokości 2,2m
- Gniazdo wtyczkowe jednofazowe pojedyncze hermetyczne p/t zasilanie pralki, montaż na wysokości 1,2m
- Gniazdo wtyczkowe jednofazowe pojedyncze p/t zasilanie zmywarki, montaż na wysokości 0,5m

- Zestaw: (instalować na wys. 1,3m, min.0,6m od wanny)
- gniazdo p/t 1x230V IP44
 - łącznik p/t pojedyncze IP44 do wypustu nad umywalką
 - wypust zasilający - kuchnia elektryczna indukcyjna
 - wypust elektryczny - typ i przekrój podany na rysunku

TABLICE ROZDZIELCZE

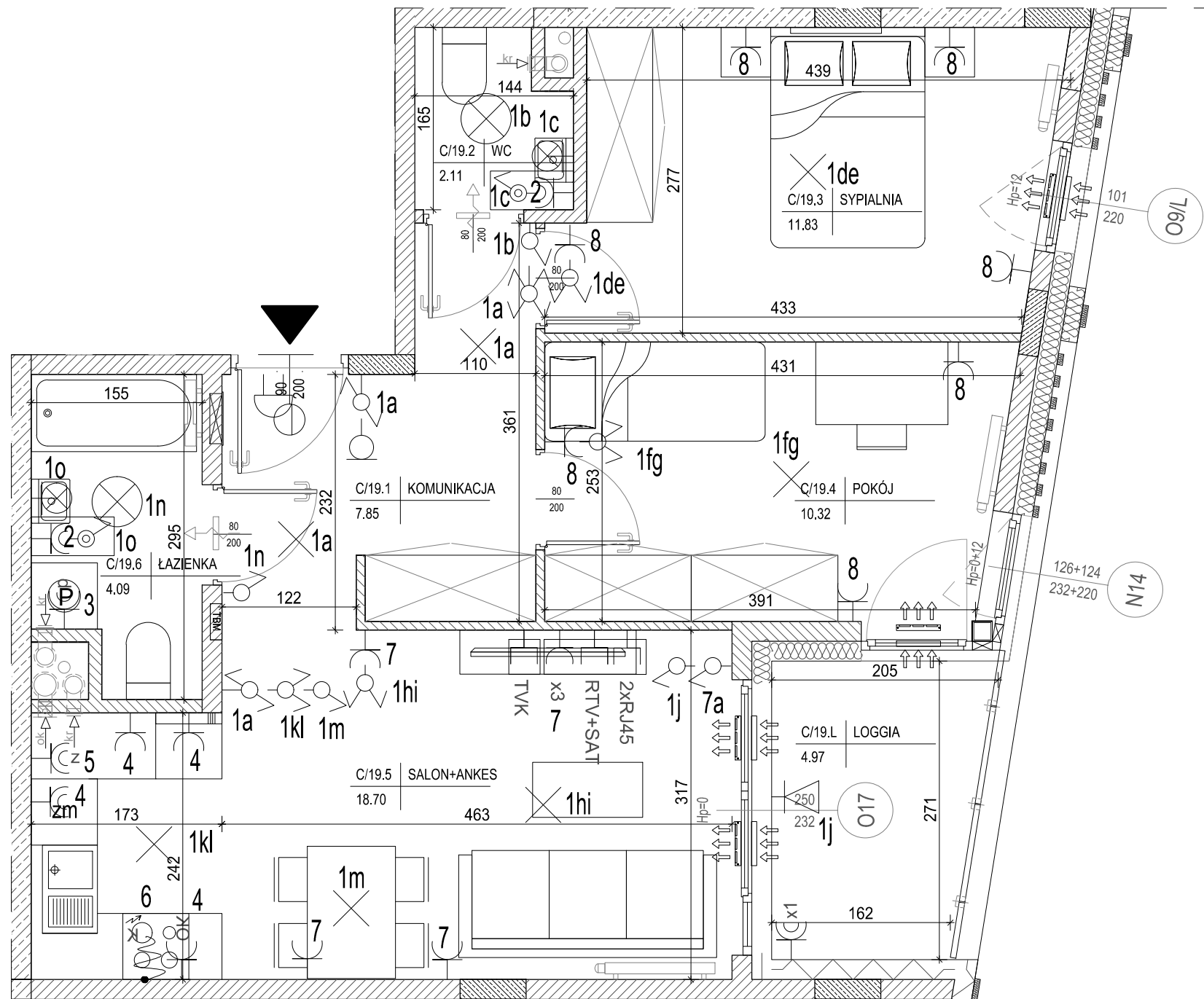
- Tablica bezpiecznikowa mieszkaniowa

INSTALACJE TELETECHNICZNE

- wypust pod unifon w mieszkaniu

- zestaw:
- 2xRJ45 - x1 gniazdo 2xRJ45 (internet)
 - RTV+SAT - x1 gniazdo RTV (RTV+SAT)
 - TV - x1 gniazdo hermetyczne 230V
 - TVK - x1 gniazdo TV (telewizji kablowej)

- ściana zewnętrzna gr. 18 cm żelbetowa/murowana +styropian 18cm
- elementy zew. i wewn. żelbetowe
- ścianki działowe murowane gr. 8, 12 i 18cm



SKALA 1:50



1.Powierzchnie pomieszczeń zgodnie z Polską Normą PN-ISO 9836:2022:07.
2.Podane wymiary nie uwzględniają wykończenia ścian(tynków).
3.Na etapie projektu wykonawczego i w czasie realizacji obiektu, mogą wystąpić korekty w powierzchni lokalu, wymiarów pomieszczeń i układzie ścian.
4.Niniejsza karta katalogowa przedstawia przykładową aranżację mieszkania.

Rysunek objęty prawami autorskimi firmy:
"Detan Spółka z ograniczoną odpowiedzialnością"



Projektant:
DETAN Sp. z o.o
ul. Słowackiego 16
25-365 Kielce
tel. (+48)041 361 36 65