

Becher Development
i Wspólnicy Sp. z o.o.
Al. IX Wieków Kielc 6/37,
25-516 Kielce

Budynek mieszkalny wielorodzinny
z garażem podziemnym
przy ul. Klonowej w Kielcach

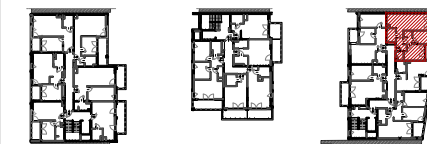
Lokal nr 12
Mieszkanie
II PIĘTRO

Ilość pokoi:
3 pokoje

60,46m²
pow. wg
PN-ISO 9836:2022:07



II piętro
lokalizacja lokalu



Lokal nr 12

1	Komunikacja	5,80m ²
2	Łazienka	4,05m ²
3	Salon + Aneks	23,79m ²
4	Korytarz	3,92m ²
5	Pokój	10,68m ²
6	Sypialnia	10,36m ²
7	Wc	1,86m ²
		60,46m ²
Loggia		4,92m ²
Loggia		4,70m ²

LEGENDA:

- INSTALACJA OŚWIETLENIOWA**
- ↑↑↑↑↑ nawiewniki
 - ↑↑↑↑ grzejniki
 - ⊞ rozdzielnice C.O.
 - ⊞ Wypust oświetleniowy do oprawy zewnętrznej, zakup indywidualny
 - ⊞ Wypust oświetleniowy do oprawy typu tażienkowa, zakup indywidualny
 - ⊞ Wypust sufitowy do oprawy typu zyranda, zakup indywidualny
 - ⊞ Wypust sufitowy do oprawy plafon, zakup indywidualny
 - ⊞ Łącznik p/t jednobiegunowy
 - ⊞ Łącznik p/t świecznikowy
 - ⊞ Łącznik p/t schodowy
 - ⊞ Łącznik p/t jednobiegunowy hermetyczny
 - ⊞ Łącznik p/t świecznikowy hermetyczny
 - ⊞ Łącznik p/t krzyżowy
 - ⊞ Łącznik p/t schodowy podwójny
 - ⊞ dzwonek wewnętrzny w mieszkaniu

INSTALACJA GNIAZD WTYKOWYCH 230V

- ⊞ Gniazdo wtyczkowe jednofazowe podwójne p/t
- ⊞ Gniazdo wtyczkowe x2 jednofazowe p/t pojedyncze hermetyczne w ramce wspólnej
- ⊞ Gniazdo wtyczkowe jednofazowe pojedyncze p/t
- ⊞ Gniazdo wtyczkowe jednofazowe pojedyncze hermetyczne p/t
- ⊞ Gniazdo wtyczkowe jednofazowe pojedyncze p/t zasilanie okapu nad kuchnią, montaż na wysokości 2,2m
- ⊞ Gniazdo wtyczkowe jednofazowe pojedyncze hermetyczne p/t zasilanie pralki, montaż na wysokości 1,2m
- ⊞ Gniazdo wtyczkowe jednofazowe pojedyncze p/t zasilanie zmywarki, montaż na wysokości 0,5m

- Zestaw: (instalować na wys. 1,3m, min.0,6m od wanny)
- ⊞ gniazdo p/t 1x230V IP44
 - ⊞ łącznik p/t pojedyncze IP44 do wypustu nad umywalką
 - ⊞ wypust zasilający - kuchnia elektryczna indukcyjna
 - ⊞ wypust elektryczny - typ i przekrój podany na rysunku

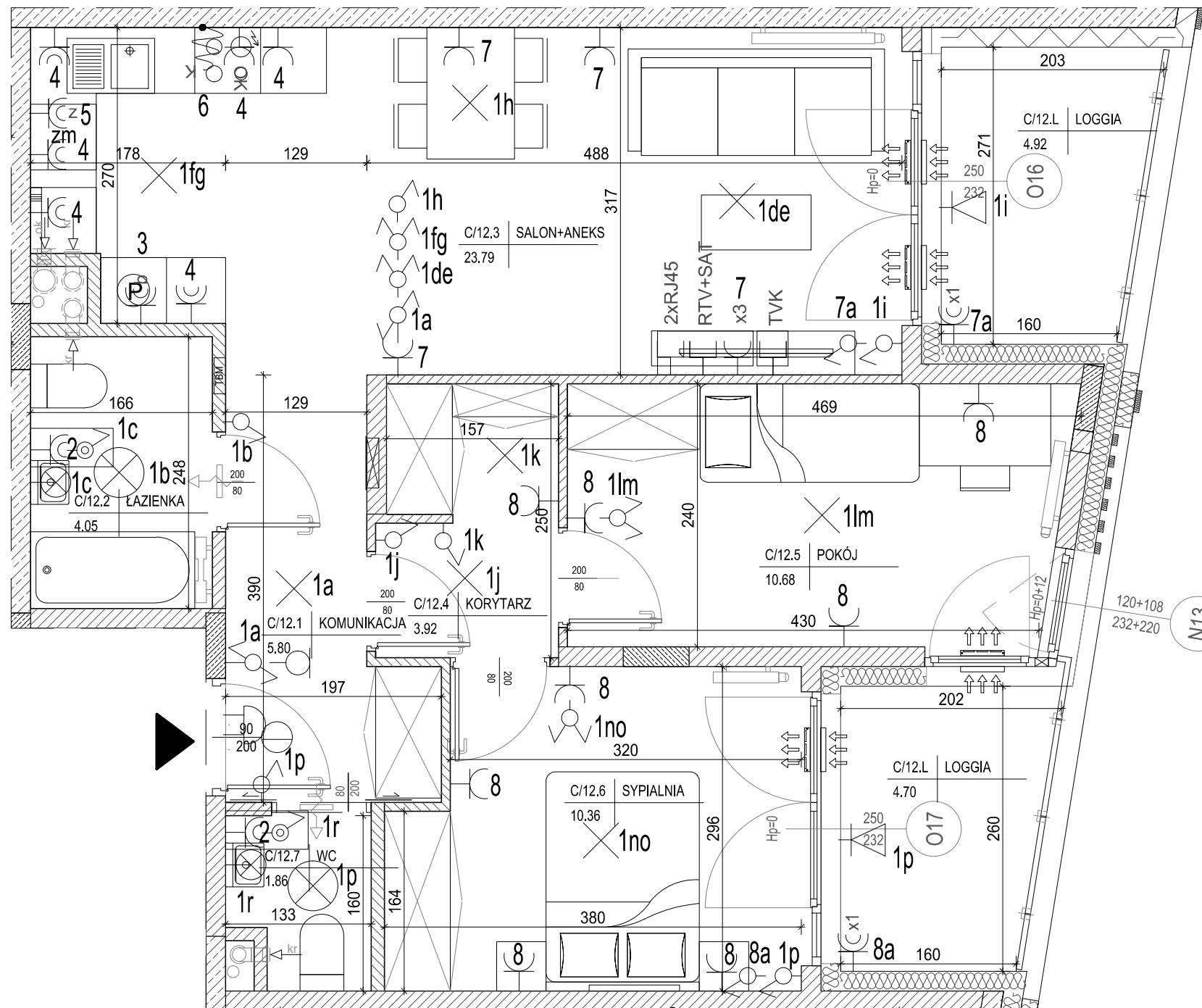
TABLICE ROZDZIELCZE

- ⊞ Tablica bezpiecznikowa mieszkaniowa

INSTALACJE TELETECHNICZNE

- ⊞ - wypust pod unifon w mieszkaniu

- zestaw:
- 2xRJ45 - x1 gniazdo 2xRJ45 (internet)
 - RTV+SAT - x1 gniazdo RTV (RTV+SAT)
 - x3 - x1 gniazdo hermetyczne 230V
 - TK - x1 gniazdo TV (telewizji kablowej)



SKALA 1:50



- ściana zewnętrzna gr. 18 cm
żelbetowa/murwana +styropian 18cm
- elementy zew. i wewn. żelbetowe
- ścianki działowe murwane gr. 8, 12 i 18cm

1.Powierzchnie pomieszczeń zgodnie z Polską Normą PN-ISO 9836:2022:07.
2.Podane wymiary nie uwzględniają wykończenia ścian(tynków).
3.Na etapie projektu wykonawczego i w czasie realizacji obiektu, mogą wystąpić korekty w powierzchni lokalu, wymiarów pomieszczeń i układzie ścian.
4.Niniejsza karta katalogowa przedstawia przykładową aranżację mieszkania.

Rysunek objęty prawami autorskimi firmy:
"Detan Spółka z ograniczoną odpowiedzialnością"



Projektant:
DETAN Sp. z o.o
ul. Słowackiego 16
25-365 Kielce
tel. (+48)041 361 36 65