

Park Sosnowy Becher  
Sp. z o.o.  
Sp. komandytowa,  
Al. IX Wieków Kielc 6/37,  
25-516 Kielce

Budynki mieszkalne wielorodzinne  
z garażami wielostanowiskowymi  
przy ul. Artylerzystów w Kielcach

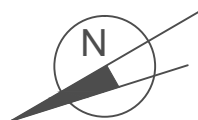
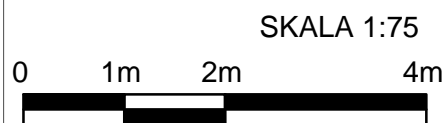
# Budynek nr 1

## Mieszkanie nr 33

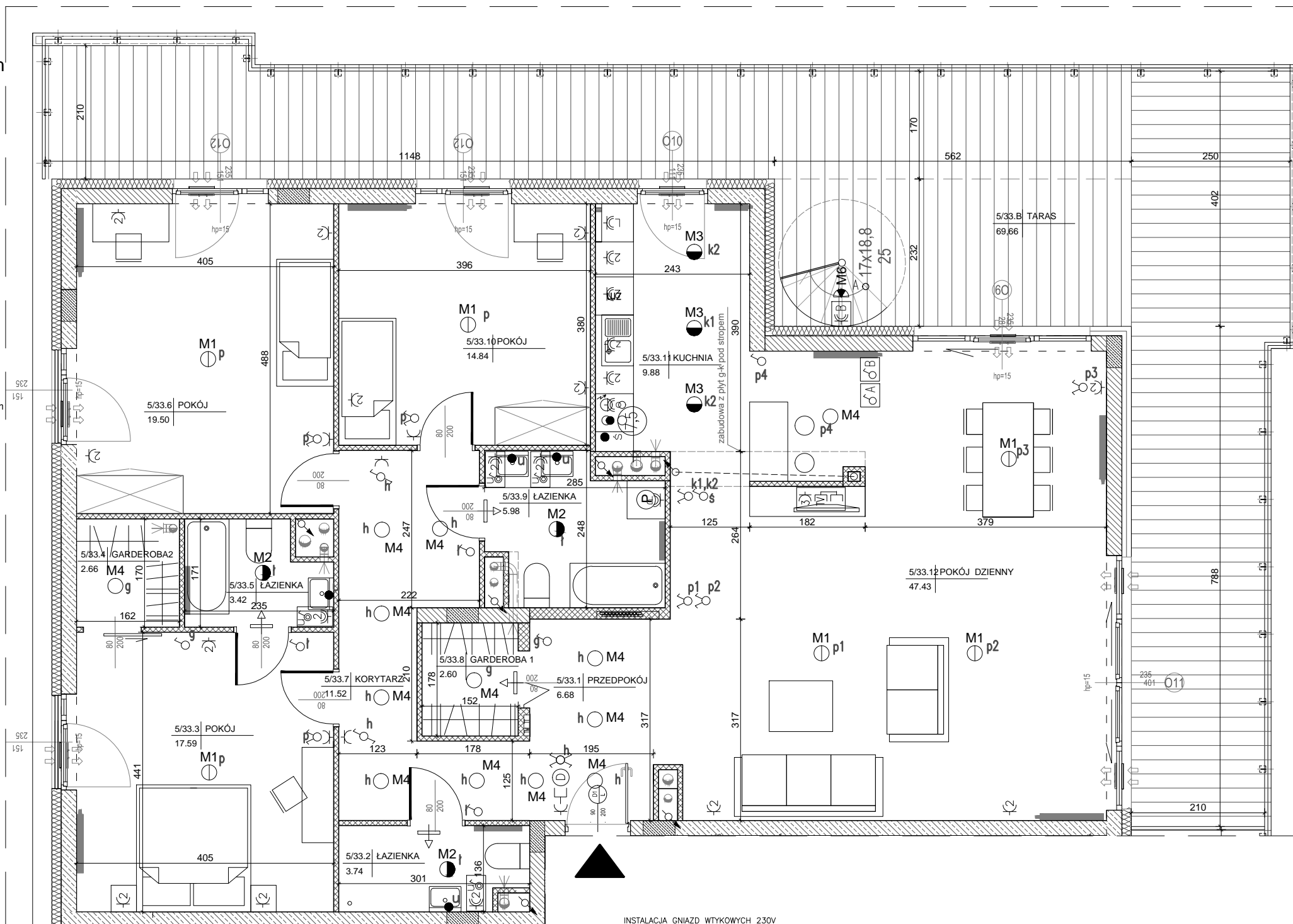
### IV PIĘTRO

Ilość pokoi:  
4 pokoje  
z kuchnią

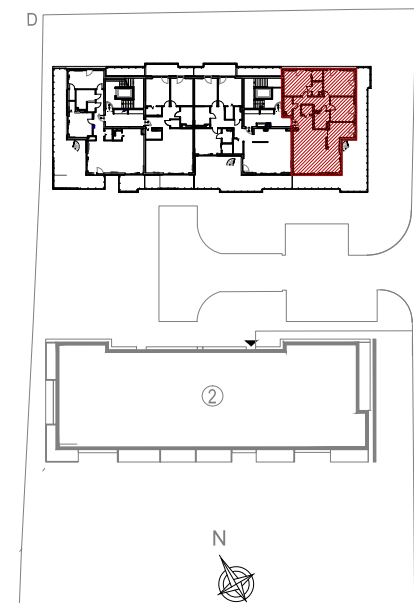
**145,84m<sup>2</sup>**  
pow. wg PN-ISO 9836



- ściana zewnętrzna gr. 18 cm  
żelbetowa/murowana +styropian 15cm
- elementy zew. i wewn. żelbetowe
- ścianki działowe murowane gr. 8, 12 i 18cm



#### IV piętro lokalizacja mieszkania



#### Mieszkanie nr 33

1	Przedpokój	6,68m <sup>2</sup>
2	Łazienka	3,74m <sup>2</sup>
3	Pokój	17,59m <sup>2</sup>
4	Garderoba	2,66m <sup>2</sup>
5	Łazienka	3,42m <sup>2</sup>
6	Pokój	19,50m <sup>2</sup>
7	Korytarz	11,52m <sup>2</sup>
8	Garderoba	2,60m <sup>2</sup>
9	Łazienka	5,98m <sup>2</sup>
10	Pokój	14,84m <sup>2</sup>
11	Kuchnia	9,88m <sup>2</sup>
12	Salon	47,43m <sup>2</sup>

145,84m<sup>2</sup>

Taras	69,66m <sup>2</sup>
Taras	68,24m <sup>2</sup>

1. Powierzchnie pomieszczeń zgodnie z Polską Normą PN-ISO 9836:1997.
2. Podane wymiary nie uwzględniają wykończenia ścian(tynków).
3. Na etapie projektu wykonawczego i w czasie realizacji obiektu, mogą wystąpić korekty w powierzchni lokalu, wymiarów pomieszczeń i układzie ścian.
4. Niniejsza karta katalogowa przedstawia przykładową aranżację mieszkania.

Rysunek objęty prawami autorskimi firmy:  
"Detan Spółka z ograniczoną odpowiedzialnością"



Projektant:  
DETAN Sp. z o.o.  
ul. Słowackiego 16  
25-365 Kielce  
tel. (+48)041 361 36 65

#### LEGENDA:

- nawiewniki
- grzejniki
- rozdzielnik C.O.
- INSTALACJA OŚWIETLENIOWA**
- Wypust sufitowy do oprawy typu żyrandol 3x60W zakup indywidualny
- Wypust sufitowy do oprawy typu łazienkowa 1x60W zakup indywidualny
- Wypust sufitowy do oprawy typu kuchenna 1x60W zakup indywidualny
- Wypust sufitowy do oprawy 1x60W zakup indywidualny
- Wypust ścienny do oprawy osw. typu kinkiet 1x40W zakup indywidualny
- Wypust do oprawy osw. na tarasie/balkonie 1x60W zakup indywidualny
- Wypust oświetleniowy szafek kuchennych
- Wypust oświetleniowy nad lustrem w łazience
- Łącznik p/t jednobiegunowy
- Łącznik p/t świecznikowy
- Łącznik p/t schodowy
- Łącznik p/t krzyżowy
- Łącznik p/t jednobiegunowy hermeticzny
- Łącznik p/t świecznikowy hermeticzny
- Łącznik p/t schodowy hermeticzny
- przycisk zwirny p/t "dzwonek"
- dzwonek wewnętrzny w mieszkaniu
- Łącznik do oświetlenia na tarasie/balkonie z sygnalizacją stanu
- Łącznik 2-bieg do gniazda na balkonie

#### INSTALACJA GNIAZD WTYKOWYCH 230V

- Gniazdo 230V (L+N+PE-ramka pojedyncza) p/t
- Gniazdo 230V x2 (L+N+PE-ramka podwójna) p/t
- Gniazdo 230V x3 (L+N+PE-ramka podwójna) p/t
- Gniazdo 230V (L+N+PE-ramka pojedyncza) p/t hermeticzne
- Gniazdo 230V do pralki(L+N+PE-ramka pojedyncza) p/t hermeticzne
- Gniazdo 230V do okapu (L+N+PE-ramka podwójna) p/t hermeticzne
- Gniazdo 230V do zmywarki (L+N+PE-ramka podwójna) p/t hermeticzne
- Gniazdo 230V do lodówki (L+N+PE-ramka podwójna) p/t hermeticzne
- Gniazdo 230V x2 (L+N+PE-ramka podwójna) p/t hermeticzne
- Gniazdo 230V x3 (L+N+PE-ramka podwójna) p/t hermeticzne
- Gniazdo 230V na balkonie (L+N+PE) p/t hermeticzne IP65
- zestaw:
  - gniazdo hermeticzne 230V
  - łącznik pojedynczy hermeticzny do wypustu nad umywalką
- wypust 400V kuchnia elektryczna
- wypust elektryczny - typ i przekrój podany na rysunku

#### TABLICE ROZDZIELCZE

- Projektowana tablica rozdzielcza lokali mieszkalnych montaż na 1,4m (spód tablicy)
- Projektowana tablica teletechniki lokali mieszkalnych montaż na 0,3m (spód tablicy)
- INSTALACJE TELETECHNICZNE**
- wypust pod unifon w mieszkaniu
- wypust zakończony w puszcze pod montaż gniazda tel.
- zestaw:**
  - x3 gniazdo hermeticzne 230V
  - x1 gniazdo TV (televizji kablowej)
  - x1 gniazdo RTV (TV+R+SAT)
  - x1 gniazdo 2xRJ45 (internet)
- zestaw:**
  - gniazdo p/t 1x230V IP44
  - łącznik p/t pojedyncze IP44 do wypustu nad umywalką