

Park Sosnowy Becher
Sp. z o.o.
Sp. komandytowa,
Al. IX Wieków Kielc 6/37,
25-516 Kielce

Budynki mieszkalne wielorodzinne
z garażami wielostanowiskowymi
przy ul. Artylerzystów w Kielcach

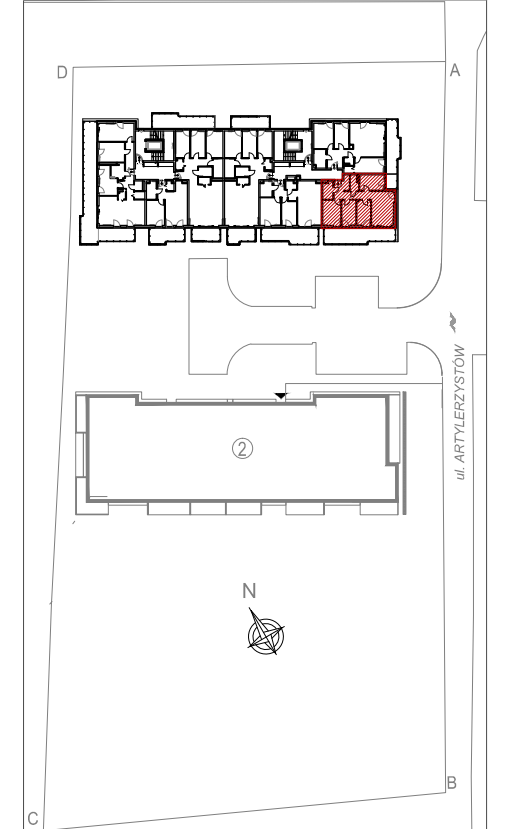
Budynek nr 1
Mieszkanie nr 26
II PIĘTRO

Ilość pokoi:
4 pokoje
z kuchnią

76,73m²
pow. wg PN-ISO 9836



II piętro
lokalizacja mieszkania



LEGENDA:

- nawiewniki
- grzejniki
- rozdzielnik C.O.
- INSTALACJA OŚWIETLENIOWA**
 - Wypust sufitowy do oprawy typu zyrandol 3x60W zakup indywidualny
 - Wypust sufitowy do oprawy typu łazienkowa 1x60W zakup indywidualny
 - Wypust sufitowy do oprawy typu kuchenna 1x60W zakup indywidualny
 - Wypust sufitowy do oprawy 1x60W zakup indywidualny
 - Wypust ścienny do oprawy ośw. typu kinkiet 1x40W zakup indywidualny
 - Wypust do oprawy ośw. na tarasie/balkonie 1x60W zakup indywidualny
 - Wypust oświetleniowy szafek kuchennych
 - Wypust oświetleniowy nad lustrem w łazience
 - Łącznik p/t jednobiegunowy
 - Łącznik p/t świecznikowy
 - Łącznik p/t schodowy
 - Łącznik p/t krzyżowy
 - Łącznik p/t jednobiegunowy hermetyczny
 - Łącznik p/t świecznikowy hermetyczny
 - Łącznik p/t schodowy hermetyczny
 - przycisk zwrotny p/t "dzwonek"
 - dzwonek wewnętrzny w mieszkaniu
 - Łącznik do oświetlenia na tarasie/balkonie z sygnalizacją stanu
 - Łącznik 2-bieg do gniazda na balkonie

INSTALACJA GNIAZD WTYKOWYCH 230V

- Gniazdo 230V (L+N+PE-ramka pojedyncza) p/t
- Gniazdo 230V x2 (L+N+PE-ramka podwójna) p/t
- Gniazdo 230V x3 (L+N+PE-ramka podwójna) p/t
- Gniazdo 230V (L+N+PE-ramka pojedyncza) p/t hermetyczne
- Gniazdo 230V do pralki(L+N+PE-ramka pojedyncza) p/t hermetyczne
- Gniazdo 230V do okapu (L+N+PE-ramka podwójna) p/t hermetyczne
- Gniazdo 230V do zmywarki (L+N+PE-ramka podwójna) p/t hermetyczne
- Gniazdo 230V do lodówki (L+N+PE-ramka podwójna) p/t hermetyczne
- Gniazdo 230V x2 (L+N+PE-ramka podwójna) p/t hermetyczne
- Gniazdo 230V x3 (L+N+PE-ramka podwójna) p/t hermetyczne
- Gniazdo 230V na balkonie (L+N+PE) p/t hermetyczne IP65
- zestaw:
 - gniazdo hermetyczne 230V
 - łącznik pojedynczy hermetyczny do wypustu nad umywalką
- wypust 400V kuchnia elektryczna
- wypust elektryczny - typ i przekrój podany na rysunku

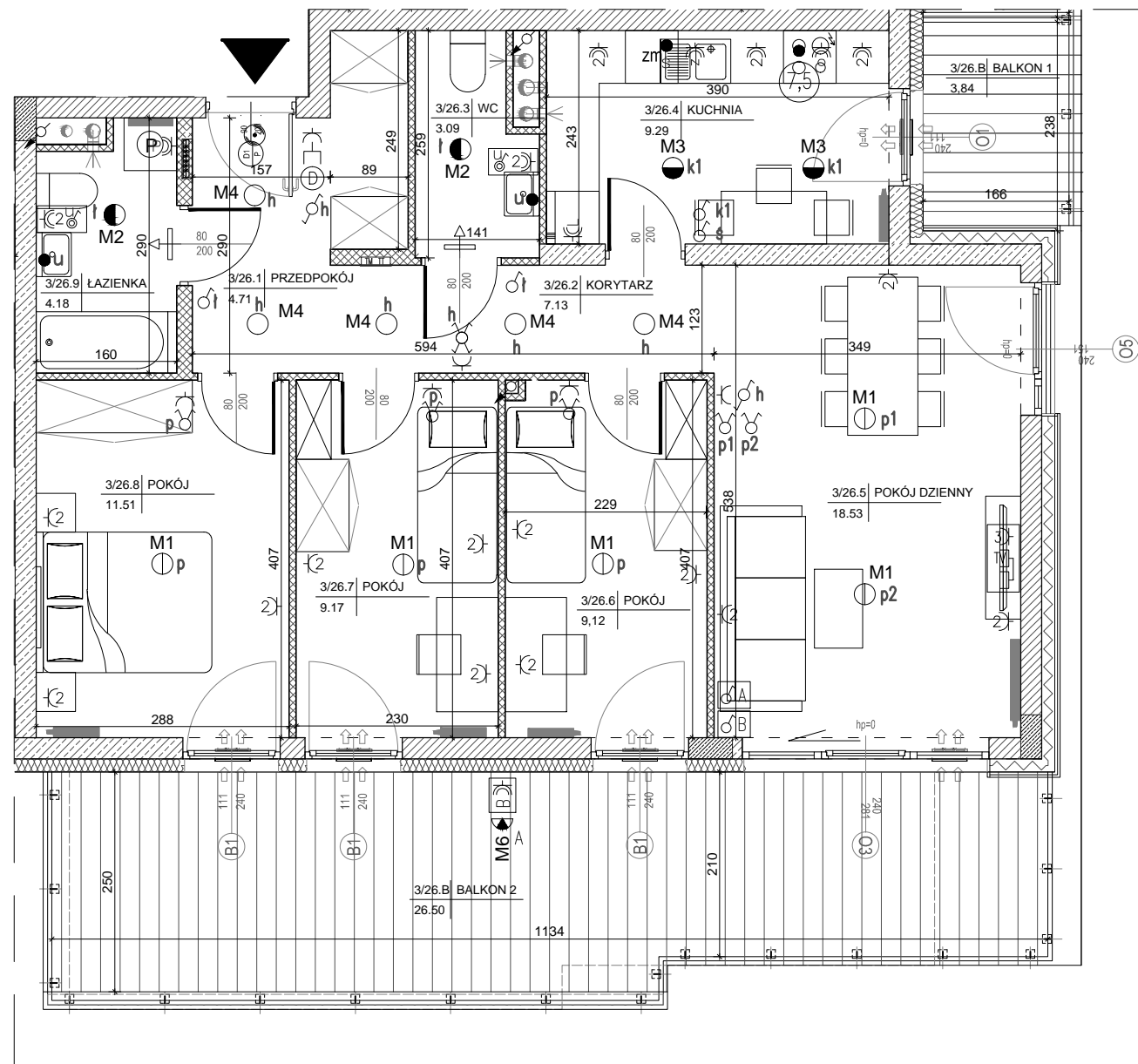
TABLICE ROZDZIELCZE

- Projektowana tablica rozdzielcza lokali mieszkalnych montaż na 1,4m (spód tablicy)
- Projektowana tablica teletechniki lokali mieszkalnych montaż na 0,3m (spód tablicy)

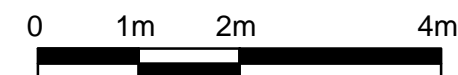
INSTALACJE TELETECHNICZNE

- wypust pod unifon w mieszkaniu
- wypust zakończony w puszcze pod montaż gniazda tel.
- zestaw:
 - x3 gniazdo hermetyczne 230V
 - x1 gniazdo TV (televizji kablowej)
 - x1 gniazdo RTV (TV+R+SAT)
 - x1 gniazdo 2xRJ45 (internet)
- zestaw:
 - gniazdo p/t 1x230V IP44
 - łącznik p/t pojedyncze IP44 do wypustu nad umywalką

- ściana zewnętrzna gr. 18 cm
żelbetowa/murowana +styropian 15cm
- elementy zew. i wewn. żelbetowe
- ścianki działowe murowane gr. 8, 12 i 18cm



SKALA 1:75



Mieszkanie nr 26

1	Przedpokój	4,71m ²
2	Korytarz	7,13m ²
3	Wc	3,09m ²
4	Kuchnia	9,29m ²
5	Salon	18,53m ²
6	Pokój	9,12m ²
7	Pokój	9,17m ²
8	Pokój	11,51m ²
9	Łazienka	4,18m ²

		76,73m ²
Balkon		3,84m ²
Balkon		26,50m ²

1. Powierzchnie pomieszczeń zgodne z Polską Normą PN-ISO 9836:1997.
2. Podane wymiary nie uwzględniają wykończenia ścian(tynków).
3. Na etapie projektu wykonawczego i w czasie realizacji obiektu, mogą wystąpić korekty w powierzchni lokalu, wymiarów pomieszczeń i układzie ścian.
4. Niniejsza karta katalogowa przedstawia przykładową aranżację mieszkania.

Rysunek objęty prawami autorskimi firmy:
"Detan Spółka z ograniczoną odpowiedzialnością"



Projektant:
DETAN Sp. z o.o
ul. Słowackiego 16
25-365 Kielce
tel. (+48)041 361 36 65