

Park Sosnowy Becher
Sp. z o.o.
Sp. komandytowa,
Al. IX Wieków Kielc 6/37,
25-516 Kielce

Budynki mieszkalne wielorodzinne
z garażami wielostanowiskowymi
przy ul. Artylerzystów w Kielcach

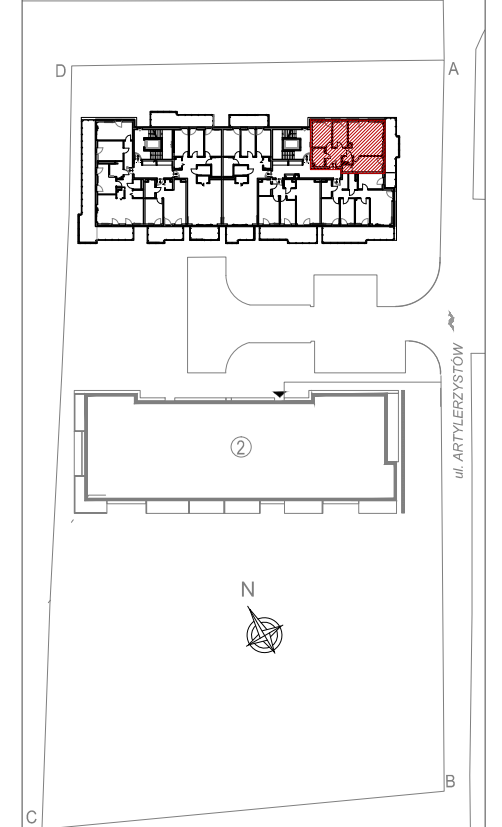
Budynek nr 1
Mieszkanie nr 25
II PIĘTRO

Ilość pokoi:
4 pokoje

79,28m²
pow. wg PN-ISO 9836



II piętro
lokalizacja mieszkania



LEGENDA:

- nawiewniki
- grzejniki
- rozdzielnic C.O.
- INSTALACJA OŚWIETLENIOWA**
 - Wypust sufitowy do oprawy typu zyrandol 3x60W zakup indywidualny
 - Wypust sufitowy do oprawy typu łazienkowa 1x60W zakup indywidualny
 - Wypust sufitowy do oprawy typu kuchenna 1x60W zakup indywidualny
 - Wypust sufitowy do oprawy 1x60W zakup indywidualny
 - Wypust ścienny do oprawy ośw. typu kinkiet 1x40W zakup indywidualny
 - Wypust do oprawy ośw. na tarasie/balkonie 1x60W zakup indywidualny
 - Wypust oświetleniowy szafek kuchennych
 - Wypust oświetleniowy nad lustrem w łazience
 - Łącznik p/t jednobiegunowy
 - Łącznik p/t świecznikowy
 - Łącznik p/t schodowy
 - Łącznik p/t krzyżowy
 - Łącznik p/t jednobiegunowy hermetyczny
 - Łącznik p/t świecznikowy hermetyczny
 - Łącznik p/t schodowy hermetyczny
 - przycisk zwrotny p/t "dzwonek"
 - dzwonek wewnętrzny w mieszkaniu
 - Łącznik do oświetlenia na tarasie/balkonie z sygnalizacją stanu
 - Łącznik 2-bieg do gniazda na balkonie

INSTALACJA GNIAZD WTYKOWYCH 230V

- Gniazda 230V (L+N+PE-ramka pojedyncza) p/t
- Gniazda 230V x2 (L+N+PE-ramka podwójna) p/t
- Gniazda 230V x3 (L+N+PE-ramka podwójna) p/t
- Gniazda 230V (L+N+PE-ramka pojedyncza) p/t hermetyczne
- Gniazda 230V do pralki(L+N+PE-ramka pojedyncza) p/t hermetyczne
- Gniazda 230V do okapu (L+N+PE-ramka podwójna) p/t hermetyczne
- Gniazda 230V do zmywarki (L+N+PE-ramka podwójna) p/t hermetyczne
- Gniazda 230V do lodówki (L+N+PE-ramka podwójna) p/t hermetyczne
- Gniazda 230V x2 (L+N+PE-ramka podwójna) p/t hermetyczne
- Gniazda 230V x3 (L+N+PE-ramka podwójna) p/t hermetyczne
- Gniazda 230V na balkonie (L+N+PE) p/t hermetyczne IP65

- zestaw:
 - gniazdo hermetyczne 230V
 - łącznik pojedynczy hermetyczny do wypustu nad umywalką
- wypust 400V kuchnia elektryczna
- wypust elektryczny - typ i przekrój podany na rysunku

TABLICE ROZDZIELCZE

- Projektowana tablica rozdzielcza lokali mieszkalnych montaż na 1,4m (spód tablicy)
- Projektowana tablica teletechniki lokali mieszkalnych montaż na 0,3m (spód tablicy)

INSTALACJE TELETECHNICZNE

- wypust pod unifon w mieszkaniu
- wypust zakończony w puszcze pod montaż gniazda tel.

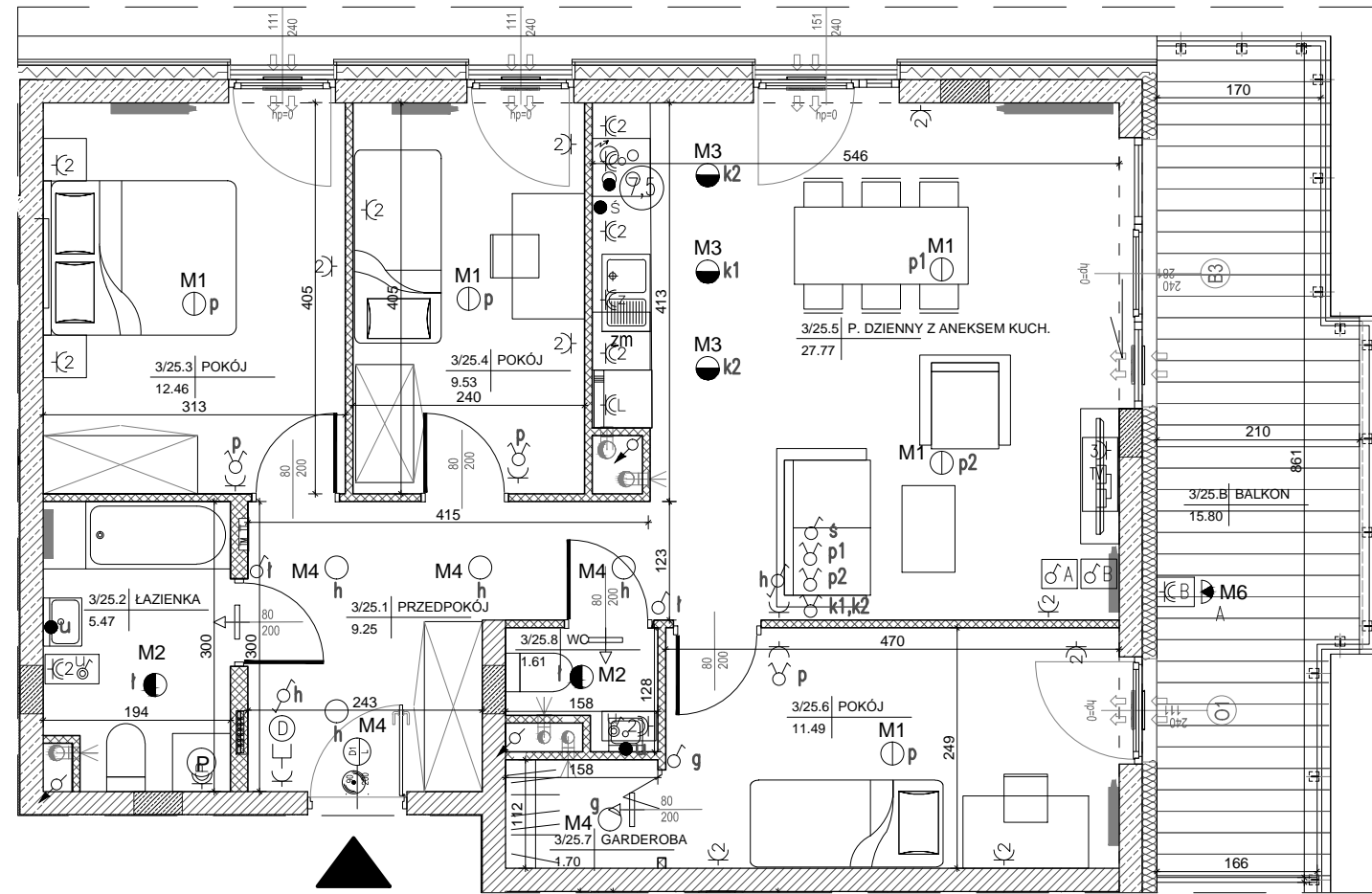
- zestaw:
 - x3 gniazdo hermetyczne 230V
 - x1 gniazdo TV (telewizji kablowej)
 - x1 gniazdo RTV (TV+R+SAT)
 - x1 gniazdo 2xRJ45 (internet)

- zestaw:
 - gniazdo p/t 1x230V IP44
 - łącznik p/t pojedynczy IP44 do wypustu nad umywalką

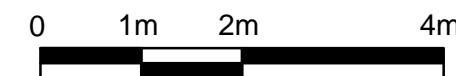
ściana zewnętrzna gr. 18 cm
żelbetowa/murowana +styropian 15cm

elementy zew. i wewn. żelbetowe

ścianki działowe murowane gr. 8, 12 i 18cm



SKALA 1:75



Mieszkanie nr 25

1	Przedpokój	9,25m ²
2	Łazienka	5,47m ²
3	Pokój	12,46m ²
4	Pokój	9,53m ²
5	Salon + Aneks	27,77m ²
6	Pokój	11,49m ²
7	Garderoba	1,70m ²
8	Wc	1,61m ²

79,28m²

Balkon 15,80m²

- 1.Powierzchnie pomieszczeń zgodne z Polską Normą PN-ISO 9836:1997.
- 2.Podane wymiary nie uwzględniają wykończenia ścian(tynków).
- 3.Na etapie projektu wykonawczego i w czasie realizacji obiektu, mogą wystąpić korekty w powierzchni lokalu, wymiarów pomieszczeń i układzie ścian.
- 4.Niniejsza karta katalogowa przedstawia przykładową aranżację mieszkania.

Rysunek objęty prawami autorskimi firmy:
"Detan Spółka z ograniczoną odpowiedzialnością"



Projektant:
DETAN Sp. z o.o.
ul. Słowackiego 16
25-365 Kielce
tel. (+48)041 361 36 65