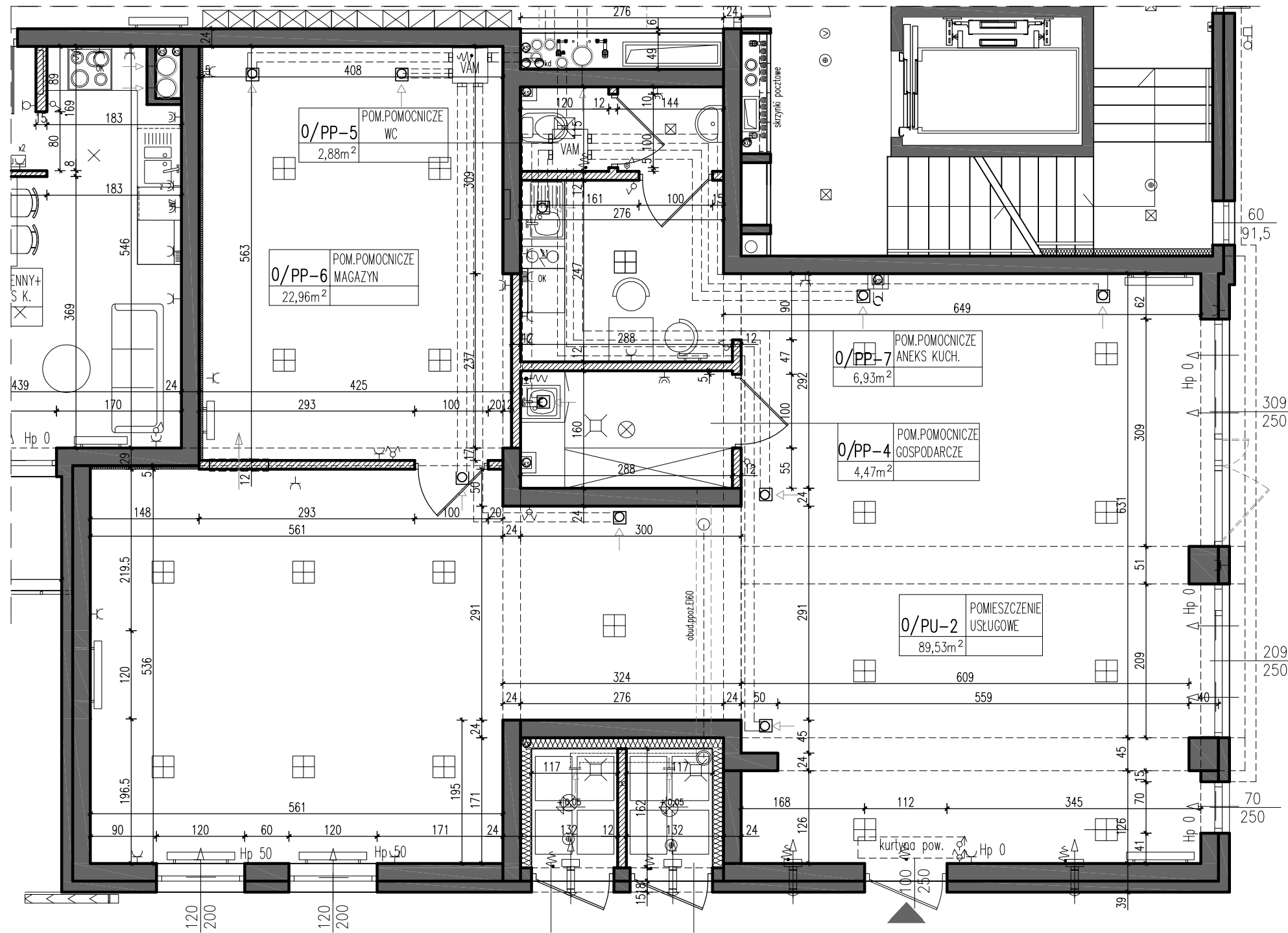




skala 1:75



**UWAGA:**

NA RYSUNKU PRZEDSTAWIONO PRZYKŁADOWĄ ARANŻACJĘ POMIESZCZEŃ, DRZWI WEWNĘTRZNYCH ORAZ WYPOSAŻENIA. PRZEDSTAWIONE NA RYSUNKU WYMIARY POMIESZCZEŃ PODANO DLA STANU SUROWEGO ŚCIAN (BEZ UWZGLĘDNIENIA TYNKÓW ORAZ GLAZURY), NATOMIAST POWIERZCHNIE PODANO DLA STANU WYKOŃCZONEGO ŚCIAN.

**LEGENDA:**

- grzejniki
- nawiewniki okienne
- wypust oświetleniowy do kinkieta bryzgoszczelnego
- łącznik 1-biegunowy p.t. IP20
- łącznik świecznikowy p.t. IP20
- łącznik krzyżowy p.t. IP20
- łącznik 1-biegunowy p.t. IP44
- wypust oświetleniowy do plafonu bryzgoszczelnego
- wypust oświetleniowy, oprawa nastropowa LED IP20
- wypust oświetleniowy, oprawę nastropową LED 2400lm
- gniazdo wtyczkowe jednofazowe p.t. podwójne
- 2x gniazdo wtyczkowe jednofazowe p.t. pojedyncze hermetyczne w ramce wspólnej
- gniazdo wtyczkowe jednofazowe p.t. pojedyncze na wys.2,2m, zasilanie okapu nad kuchnię

# APARTAMENTY TURYSTYCZNA

INWESTOR



Becher Development Sp. z o.o. i Wspólnicy Spółka komandytowa

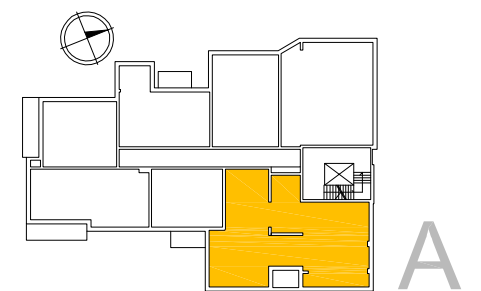
Al. IX Wieków Kielce 6/37, 25-516 Kielce

## ZESTAWIENIE POWIERZCHNI

OZN.	NAZWA POMIESZCZENIA	POW.(m <sup>2</sup> )
0/PU-2	POMIESZCZENIE USŁUGOWE	89,53
0/PP-4	POM.POMOCNICZE-GOSPOD.	4,47
0/PP-5	POM.POMOCNICZE-WC	2,88
0/PP-6	POM.POMOCNICZE-MAGAZYN	22,96
0/PP-7	POM.POMOCNICZE-ANEKS K.	6,93
<b>RAZEM</b>		<b>126,77</b>

POWIERZCHNIE WG PN-ISO-9836:1997

## LOKALIZACJA



KONDYGNACJA

**PARTER**

OZNACZENIE

**PU-2**

DOBRA FORMA PRACOWNIA ARCHITEKTONICZNA  
Kielce, ul.Kosciuszki 11 / 227