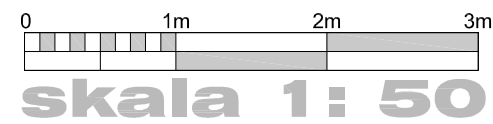
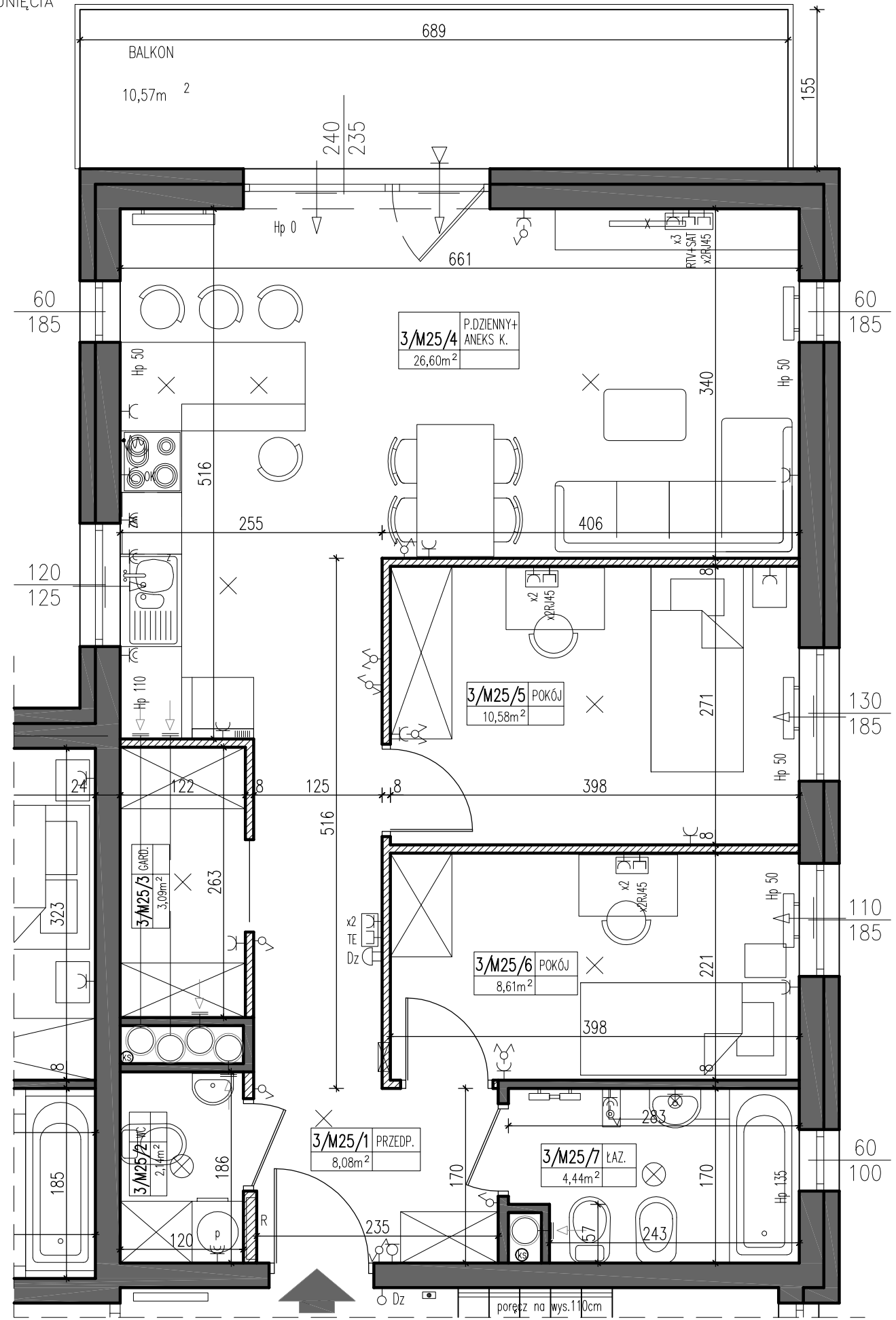


UWAGA:
 NA RYSUNKU PRZEDSTAWIONO PRZYKŁADOWĄ ARANŻACJĘ POMIESZCZEŃ, DRZWI WENĘTRZNYCH ORAZ WYPOSAŻENIA.
 PRZEDSTAWIONE NA RYSUNKU WYMIARY POMIESZCZEŃ PODANO DLA STANU SUROWEGO ŚCIAN (BEZ UWZGLĘDNIENIA
 TYNKÓW ORAZ GLAZURY), NATOMIAST POWIERZCHNIE PODANO DLA STANU WYKONCZONEGO ŚCIAN.

- LEGENDA:
- ŚCIANY KONSTRUKCYJNE ORAZ ŚCIANY DZIAŁOWE ŁAZIENKI I SZACHTÓW TECHNICZNYCH
 - ŚCIANY DZIAŁOWE MOŻLIWE DO USUNIĘCIA



- LEGENDA:
- R - rozdzielacze
 - grzejniki
 - grzejniki łazienkowe
 - nawiewniki okienne
 - tablica bezpiecznikowa mieszkaniowa (elektryczna i teletechniczna)
 - wypust oświetleniowy do kinkieta bryzgoszczelnego
 - wypust oświetleniowy - kinkiet zewn. LED IP55
 - łącznik 1-biegunowy p.t. IP20
 - łącznik świecznikowy p.t. IP20
 - łącznik krzyżowy p.t. IP20
 - łącznik 1-biegunowy p.t. IP44
 - łącznik schodowy p.t. IP44
 - łącznik schodowy p.t. IP20
 - wypust oświetleniowy do żyrandola
 - wypust oświetleniowy do plafonu bryzgoszczelnego
 - przycisk dzwonekowy
 - dzwonek
 - stacja wideofonu w mieszkaniu
 - zestaw w ramce podwójnej p.t. - na wys.1,3m (gn. wtyczkowe jednofazowe p.t. łącznik schodowy)
 - gniazdo wtyczkowe jednofazowe p.t. podwójne
 - 2x gniazdo wtyczkowe jednofaz. hermet. pojedyncze hermetyczne w ramce wspólnej
 - gniazdo wtyczkowe jednofazowe p.t. pojedyncze na wys.2,2m, zasilanie okapu nad kuchnią
 - 2x gniazdo wtyczkowe jednofaz. hermet. pojedyncze p.t. zas. pralki, montaż na wysokości 1,2m
 - gniazdo wtyczkowe jednofaz. hermet. pojedyncze p.t. na wys. 0,5m, zasilanie zmywarki
 - wypust zasilający kuchnię indukcyjną w puszcze p.t. zakończony kostką
 - zestaw gniazdowy p.t. w ramce podwójnej p.t. na wys. 1,3m, gniazdo 2xRJ45, gniazdo 230V ogólne podwójne
 - zestaw gniazdowy p.t. w ramce wspólnej gniazdo tel., gn. 1xRJ45
 - gniazdo telewizyjne RTV+SAT, gniazdo ogólne 230V potrójne
 - zestaw gniazdowy p.t. w ramce wspólnej gn. 2xRJ45
 - gniazdo telewizyjne RTV+SAT, gniazdo ogólne 230V podwójne



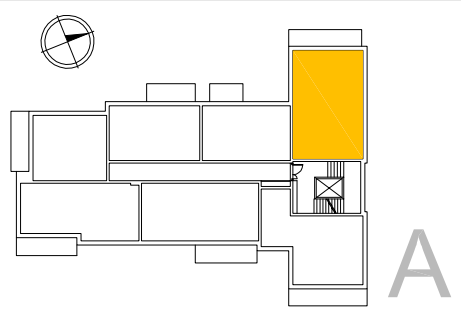
APARTAMENTY TURYSTYCZNA



Becher Development Sp. z o.o. | Wspólnicy Spółka komandytowa
 Al. IX Wieków Kielce 6/37, 25-516 Kielce

MIESZKANIE M25		
LP	NAZWA POMIESZCZENIA	POW.(m ²)
1	PRZEDPOKÓJ	8,08
2	WC	2,14
3	GARDEROBA	3,09
4	POKÓJ + ANEKS KUCH.	26,60
5	POKÓJ	10,58
6	POKÓJ	8,61
7	ŁAZIENKA	4,44
RAZEM		63,54
8	BALKON	10,57

POWIERZCHNIE WG PN-ISO-9836:1997



3 PIĘTRO

M 25

DOBRA FORMA PRACOWNIA ARCHITEKTONICZNA
 Kielce, ul. Kosciuszki 11 / 227