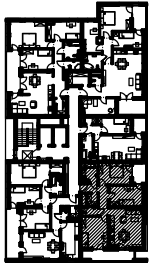
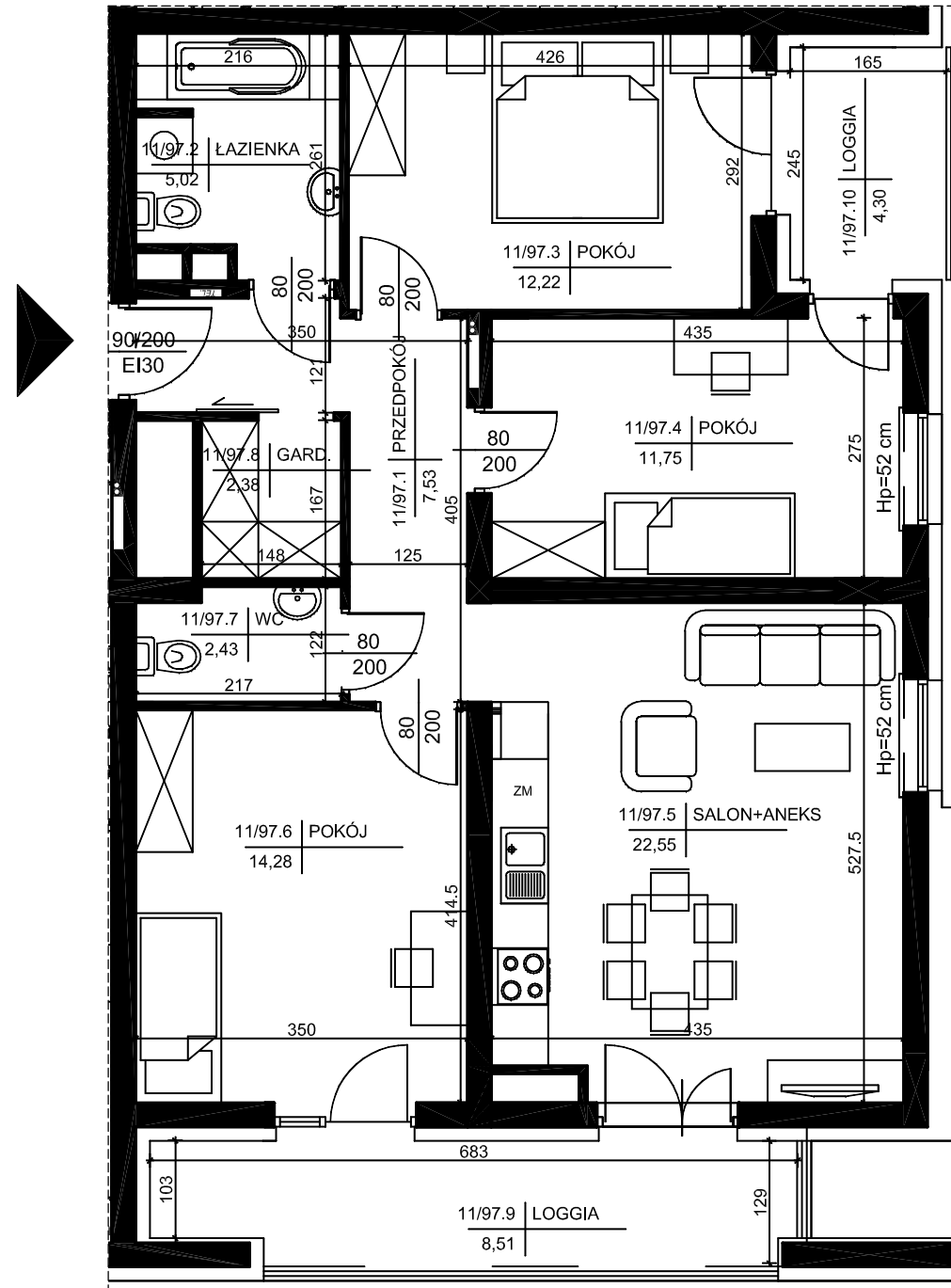


BUDYNEK MIESZKALNY WIELORODZINNY Z USŁUGAMI  
(HANDEL DET. ART. SPOŻYWCZYMI I PRZEMYSŁOWYMI)  
ORAZ Z GARAŻEM PODZIEMNYM  
PRZY UL. PANORAMICZNEJ W KIELCACH

MIESZKANIE NR 97  
(4 pokojowe)

PN-ISO 9836  
pow. 78,16m<sup>2</sup>



lokalizacja mieszkania- 10 piętro

MIESZKANIE nr 97

1	przedpokój	7,53m <sup>2</sup>
2	łazienka	5,02m <sup>2</sup>
3	pokój	12,22m <sup>2</sup>
4	pokój	11,75m <sup>2</sup>
5	salon+aneks	22,55m <sup>2</sup>
6	pokój	14,28m <sup>2</sup>
7	WC	2,43m <sup>2</sup>
8	garderoba	2,38m <sup>2</sup>
suma		78,16m <sup>2</sup>
9	loggia	8,51m <sup>2</sup>
10	loggia	4,30m <sup>2</sup>

Wszystkie wymiary podane są w stanie surowym bez wykończenia ścian (tynk, glazura itp).

SKALA 1:75

INWESTOR:  
BECHER DEVELOPMENT  
Spółka z o.o.  
Spółka komandytowa  
Al. IX Wieków Kielc 6/37  
25-516 Kielce



DETAN Sp. z o.o  
ul. Słowackiego 16  
25-365 Kielce  
tel. (+48)041 361 36 65