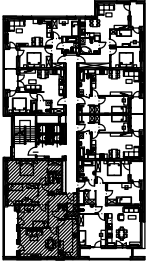
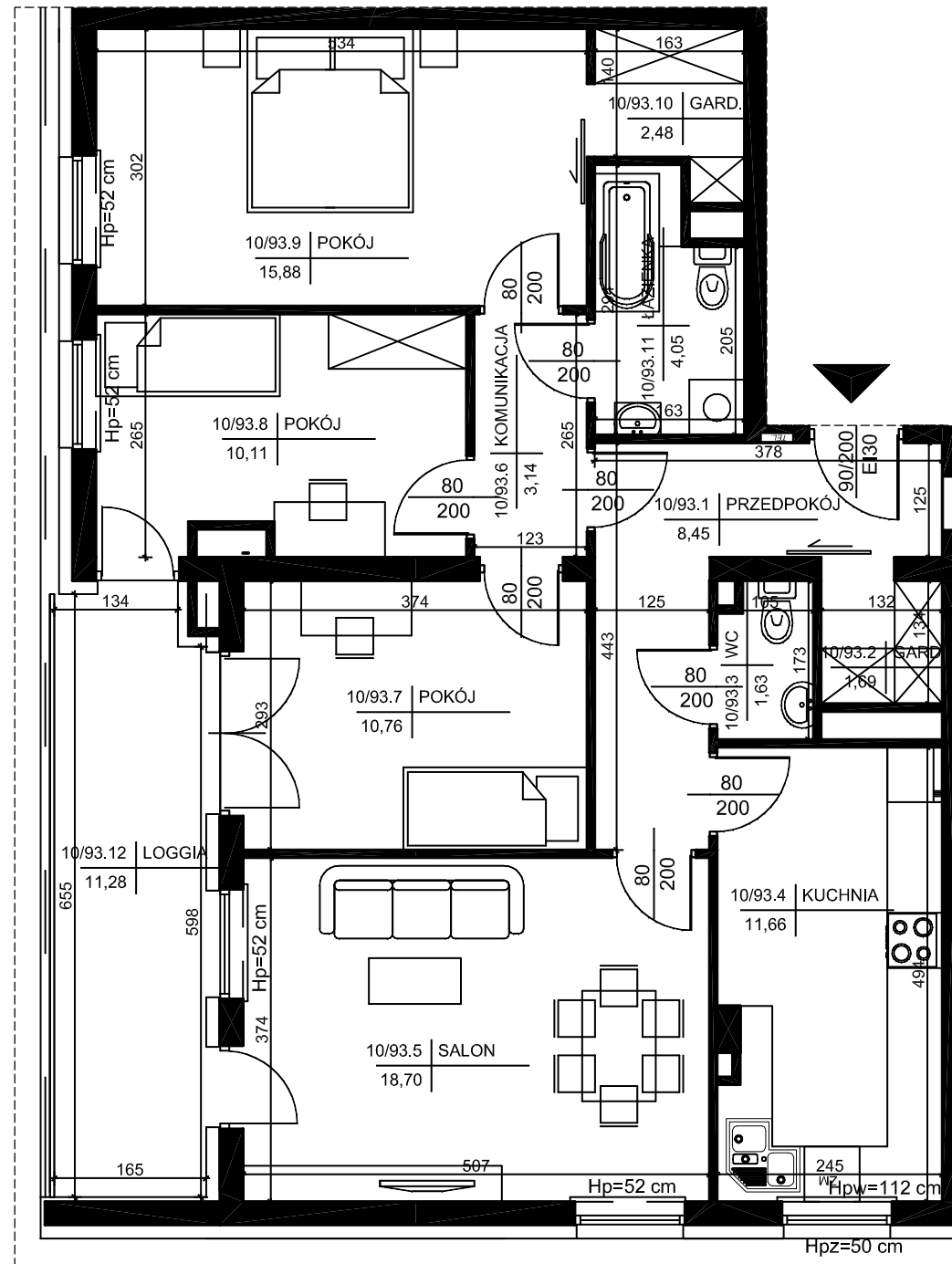


BUDYNEK MIESZKALNY WIELORODZINNY Z USŁUGAMI
(HANDEL DET. ART. SPOŻYWCZYMI I PRZEMYSŁOWYMI)
ORAZ Z GARAŻEM PODZIEMNYM
PRZY UL. PANORAMICZNEJ W KIELCACH

MIESZKANIE NR 93
(4 pokojowe)

PN-ISO 9836
pow. 88,55m²



lokalizacja mieszkania- 9 piętro

MIESZKANIE nr 93

1	przedpokój	8,45m ²
2	garderoba	1,69m ²
3	WC	1,63m ²
4	kuchnia	11,66m ²
5	salon	18,70m ²
6	komunikacja	3,14m ²
7	pokój	10,76m ²
8	pokój	10,11m ²
9	pokój	15,88m ²
10	garderoba	2,48m ²
11	łazienka	4,05m ²
suma		88,55m
loggja		11,28m

Wszystkie wymiary podane są w stanie surowym bez wykończenia ścian (tynk, glazura itp).

SKALA 1:75

INWESTOR:

BECHER DEVELOPMENT
Spółka z o.o.
Spółka komandytowa
Al. IX Wieków Kielc 6/37
25-516 Kielce



DETAN Sp. z o.o
ul. Słowackiego 16
25-365 Kielce
tel. (+48)041 361 36 65