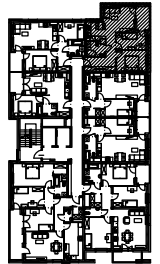
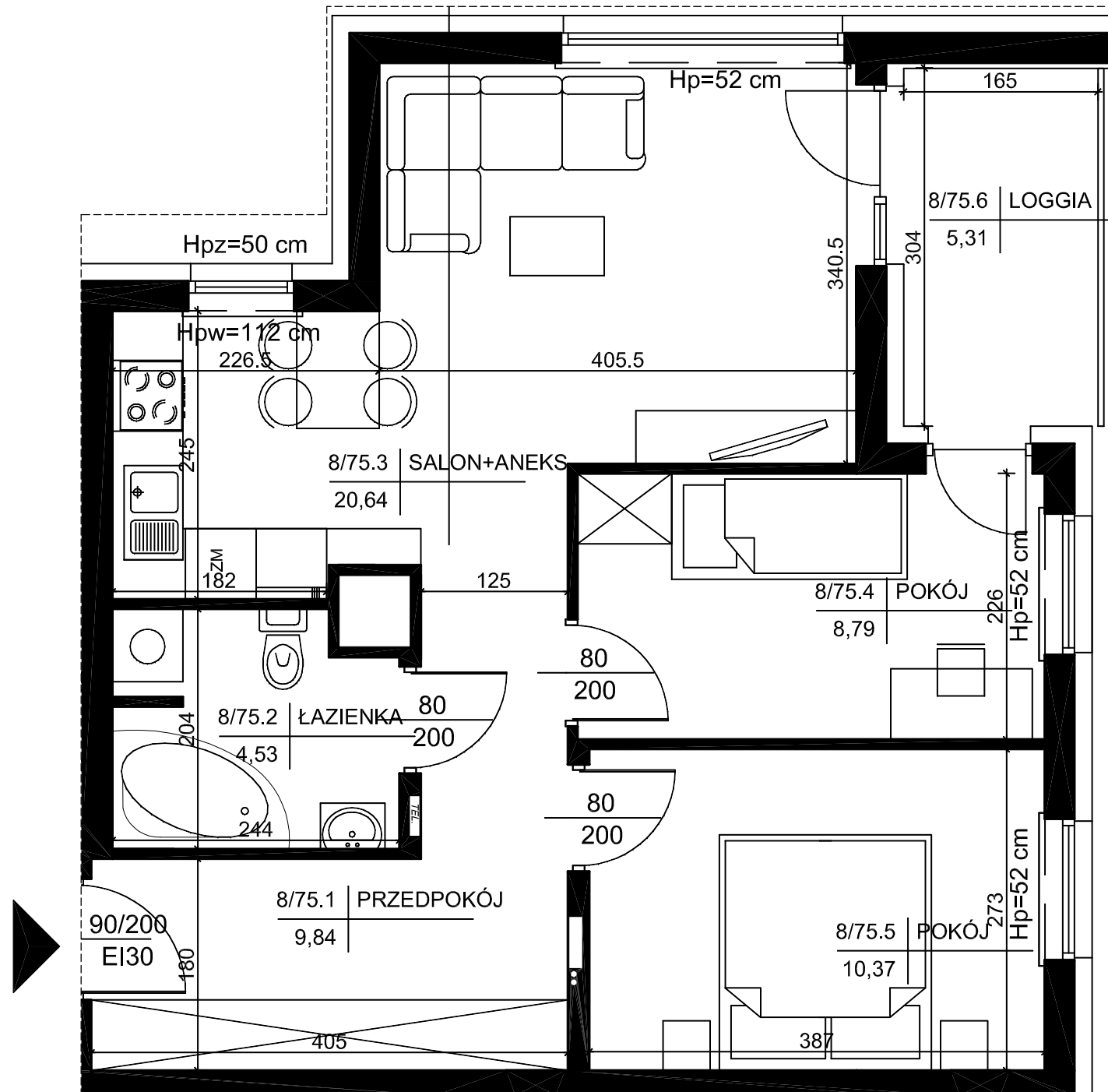


BUDYNEK MIESZKALNY WIELORODZINNY Z USŁUGAMI
(HANDEL DET. ART. SPOŻYWCZYMI I PRZEMYSŁOWYMI)
ORAZ Z GARAŻEM PODZIEMNYM
PRZY UL. PANORAMICZNEJ W KIELCACH

MIESZKANIE NR 75
(3 pokojowe)

PN-ISO 9836
pow. 54,17m²



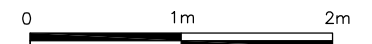
lokalizacja mieszkania- 7 piętro

MIESZKANIE nr 75

1	przedpokój	9,84m ²
2	łazienka	4,53m ²
3	salon+aneks	20,64m ²
4	pokój	8,79m ²
5	pokój	10,37m ²
suma		54,17m ²
loggia		5,31m ²

Wszystkie wymiary podane są w stanie surowym bez wykończenia ścian (tynk, glazura itp).

SKALA 1:50



INWESTOR:

BECHER DEVELOPMENT
Spółka z o.o.
Spółka komandytowa
Al. IX Wieków Kielce 6/37
25-516 Kielce



DETAN Sp. z o.o
ul. Słowackiego 16
25-365 Kielce
tel. (+48)041 361 36 65