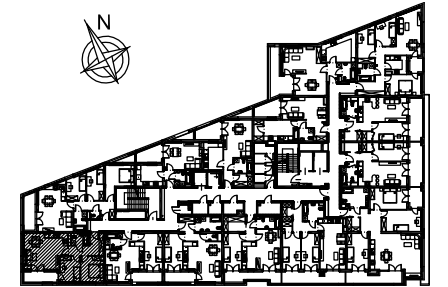
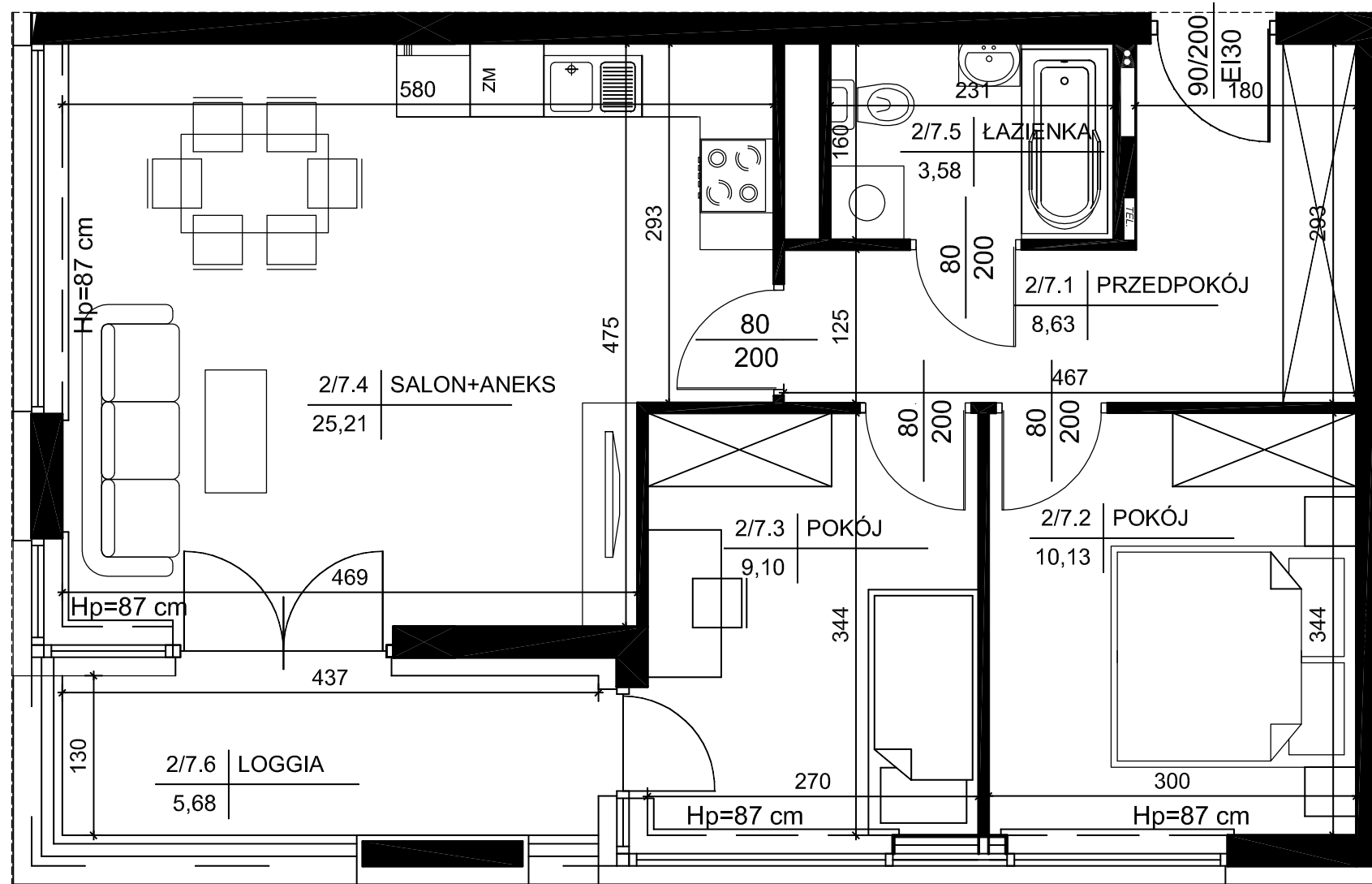


BUDYNEK MIESZKALNY WIELORODZINNY Z USŁUGAMI
(HANDEL DET. ART. SPOŻYWCZYMI I PRZEMYSŁOWYMI)
ORAZ Z GARAŻEM PODZIEMNYM
PRZY UL. PANORAMICZNEJ W KIELCACH

MIESZKANIE NR 7
(3 pokojowe)

PN-ISO 9836
pow. 56,65m²



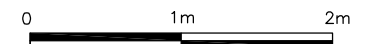
lokalizacja mieszkania- 1 piętro

MIESZKANIE nr 7

1	przedpokój	8,63m ²
2	pokój	10,13m ²
3	pokój	9,10m ²
4	salon+aneks	25,21m ²
5	łazienka	3,58m ²
suma		56,65m ²
loggia		5,68m ²

Wszystkie wymiary podane są w stanie surowym bez wykończenia ścian (tynk, glazura itp).

SKALA 1:50



INWESTOR:

BECHER DEVELOPMENT
Spółka z o.o.
Spółka komandytowa
Al. IX Wieków Kielc 6/37
25-516 Kielce



DETAN Sp. z o.o
ul. Słowackiego 16
25-365 Kielce
tel. (+48)041 361 36 65