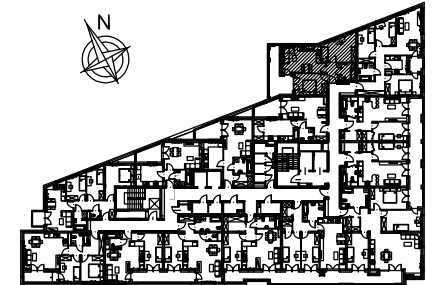
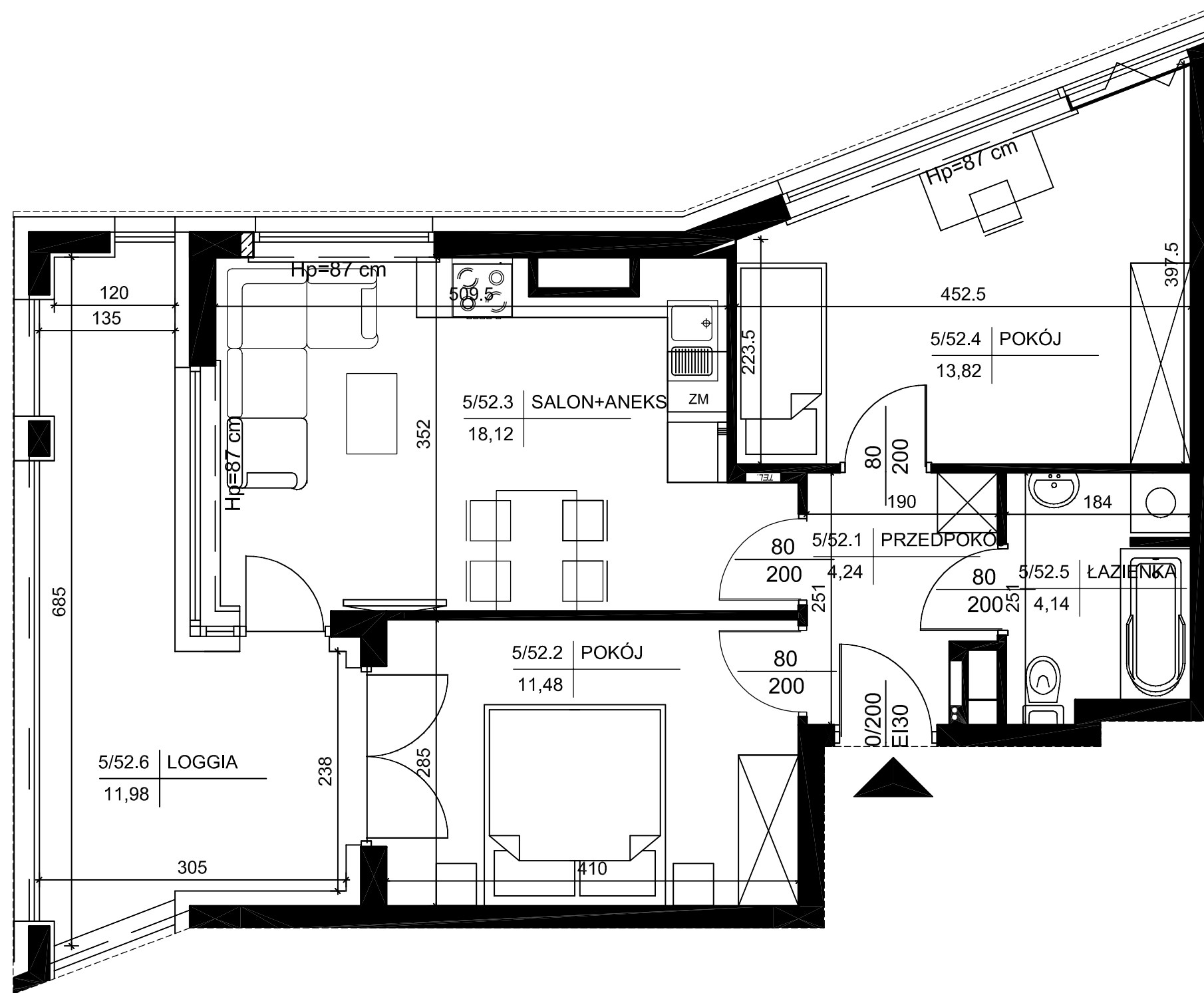


BUDYNEK MIESZKALNY WIELORODZINNY Z USŁUGAMI
(HANDEL DET. ART. SPOŻYWCZYMI I PRZEMYSŁOWYMI)
ORAZ Z GARAŻEM PODZIEMNYM
PRZY UL. PANORAMICZNEJ W KIELCACH

MIESZKANIE NR 52
(3 pokojowe)

PN-ISO 9836
pow. 51,80m²



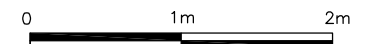
lokalizacja mieszkania- 4 piętro

MIESZKANIE nr 52

1	przedpokój	4,24m ²
2	pokój	11,48m ²
3	salon+aneks	18,12m ²
4	pokój	13,82m ²
5	łazienka	4,14m ²
	suma	51,80m ²
	loggia	11,98m ²

Wszystkie wymiary podane są w stanie surowym bez wykończenia ścian (tynk, glazura itp).

SKALA 1:50



INWESTOR:

BECHER DEVELOPMENT
Spółka z o.o.
Spółka komandytowa
Al. IX Wieków Kielc 6/37
25-516 Kielce



DETAN Sp. z o.o.
ul. Słowackiego 16
25-365 Kielce
tel. (+48)041 361 36 65