

BUDYNEK MIESZKALNY WIELORODZINNY Z USŁUGAMI
(HANDEL DET. ART. SPOŻYWCZYMI I PRZEMYSŁOWYMI)
ORAZ Z GARAŻEM PODZIEMNYM
PRZY UL. PANORAMICZNEJ W KIELCACH

MIESZKANIE NR 44
(4 pokojowe)

PN-ISO 9836
pow. 97,02m²



LEGENDA:

- NHO2
↑ nawiewniki
☒ grzejniki
☐ rozdzielacz C.O.
- INSTALACJA OŚWIETLENIOWA**
- A1 ⊕ Wypust sufitowy do oprawy typu żyrandol 3x60W zakup indywidualny
 - A2 ⊕ Wypust sufitowy do oprawy typu łazienkowa 1x60W zakup indywidualny
 - A3 ⊕ Wypust sufitowy do oprawy typu kuchenna 1x60W zakup indywidualny
 - A4 ⊕ Wypust sufitowy do oprawy 1x60W zakup indywidualny
 - A5 ⊗ Wypust do oprawy ośw. na tarasie/loggi 1x60W zakup indywidualny
 - Wypust oświetleniowy szafek kuchennych
 - Wypust oświetleniowy nad lustrem w łazience
 - łącznik p/t jednobiegunowy
 - łącznik p/t świecznikowy
 - łącznik p/t schodowy
 - łącznik p/t krzyżowy
 - łącznik p/t jednobiegunowy hermetyczny
 - łącznik p/t świecznikowy hermetyczny
 - łącznik p/t schodowy hermetyczny
 - Dz - przycisk zwierny p/t "dzwonek"
 - ⊗ dzwonek wewnętrzny w mieszkaniu
 - ⊕ łącznik do oświetlenia na tarasie/loggi z sygnalizacją stanu
 - ⊕ łącznik 2-bieg do gniazda na balkonie

INSTALACJA GNIAZD WTYKOWYCH 230V

- ☐ Gniazdo 230V (L+N+PE-ramka pojedyncza) p/t
- ☐ Gniazdo 230V x2 (L+N+PE-ramka podwójna) p/t
- ☐ Gniazdo 230V x3 (L+N+PE-ramka potrójna) p/t
- ☐ Gniazdo 230V (L+N+PE-ramka pojedyncza) p/t hermetyczne
- ☐ Gniazdo 230V do pralki(L+N+PE-ramka pojedyncza) p/t hermetyczne
- ☐ Gniazdo 230V do okapu (L+N+PE-ramka podwójna) p/t hermetyczne
- ☐ Gniazdo 230V do zmywarki (L+N+PE-ramka podwójna) p/t hermetyczne
- ☐ Gniazdo 230V do lodówki (L+N+PE-ramka podwójna) p/t hermetyczne
- ☐ Gniazdo 230V x2 (L+N+PE-ramka podwójna) p/t hermetyczne
- ☐ Gniazdo 230V x3 (L+N+PE-ramka potrójna) p/t hermetyczne
- ☐ Gniazdo 230V na balkonie (L+N+PE) p/t hermetyczne IP65
- ☐ - zestaw:
- gniazdo hermetyczne 230V
- łącznik pojedynczy hermetyczny do wypustu nad umywalką
- ⊕ - wypust 400V kuchnia elektryczna
- - wypust elektryczny - typ i przekrój podany na rysunku

TABLICE ROZDZIELCZE

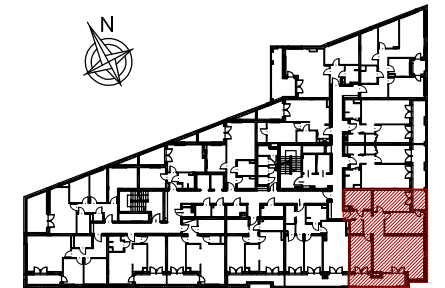
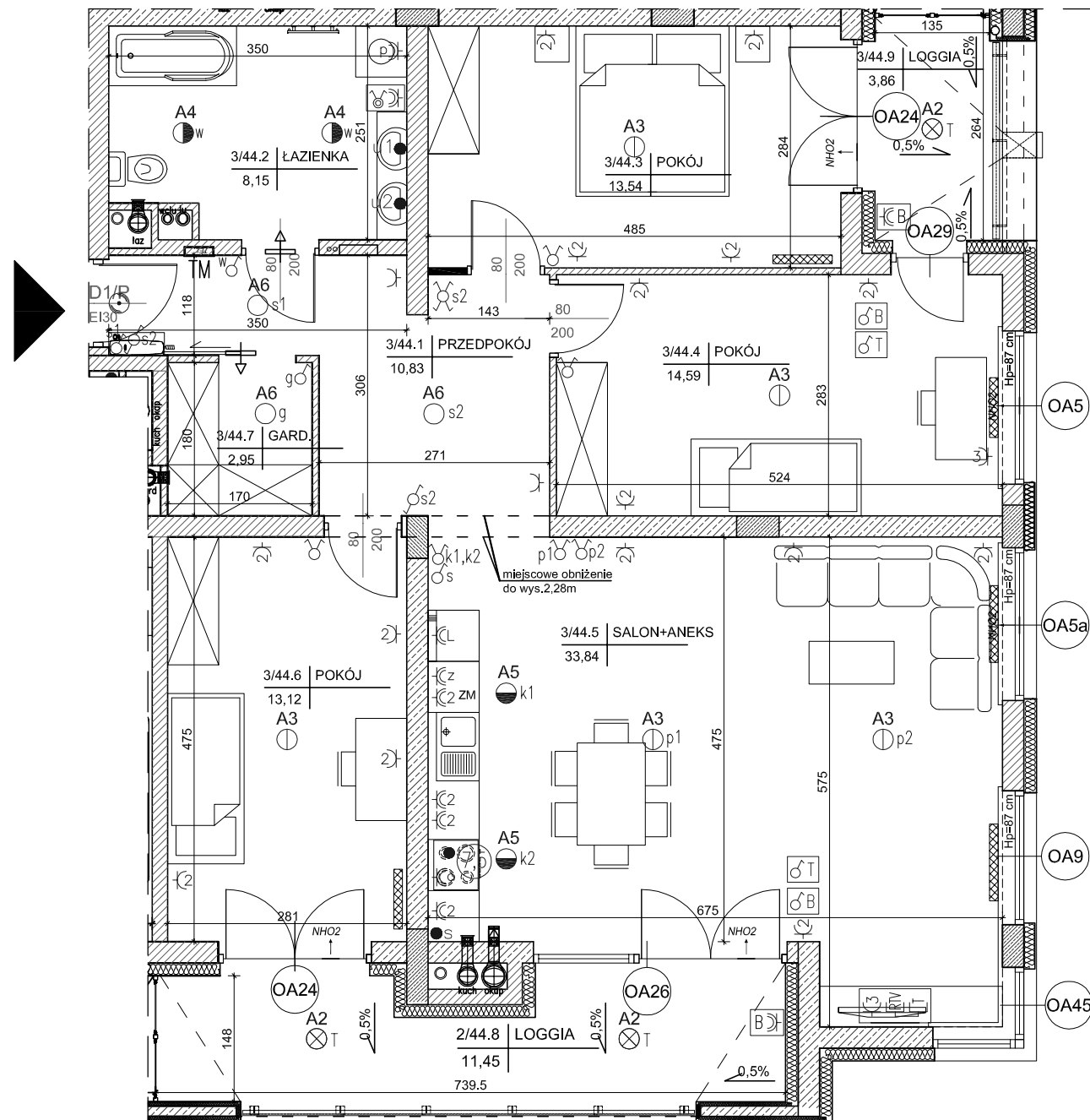
- ☐ - Projektowana tablica rozdzielcza lokali mieszkalnych montaż na 1,4m (spód tablicy)
- ☐ - Projektowana tablica teletechniki lokali mieszkalnych montaż na 0,2m (spód tablicy)

INSTALACJE TELETECHNICZNE

- ☐ - wypust pod unifon w mieszkaniu
- ☐ - wypust zakończony w puszcze pod montaż gniazda tel.
- zestaw:
- x3 gniazdo hermetyczne 230V
- x1 gniazdo RTV
- x1 gniazdo RJ45 (internet)

- zestaw:
- gniazdo p/t 1x230V IP44
- łącznik p/t pojedynczy IP44 do wypustu nad umywalką

- ☐ ściana zewnętrzna bloczki silikat 24cm styropian 15cm (miejscami +8cm styropianu)
- ☐ elementy zew. i wen. żelbetowe
- ☐ ścianki działowe cegła silikat 12cm i 8cm



lokalizacja mieszkania- 2 piętro

MIESZKANIE nr 44

1	przedpokój	10,83m ²
2	łazienka	8,15m ²
3	pokój	13,54m ²
4	pokój	14,59m ²
5	salon+aneks	33,84m ²
6	pokój	13,12m ²
7	garderoba	2,95m ²
suma		97,02m ²
8	loggia	11,45m ²
9	loggia	3,86m ²

Wszystkie wymiary podane są w stanie surowym bez wykończenia ścian (tynk, glazura itp).

SKALA 1:75

INWESTOR:

BECHER DEVELOPMENT
Spółka z o.o.
Spółka komandytowa
Al. IX Wieków Kielc 6/37
25-516 Kielce

