

BUDYNEK MIESZKALNY WIELORODZINNY Z USŁUGAMI
(HANDEL DET. ART. SPOŻYWCZYMI I PRZEMYSŁOWYMI)
ORAZ Z GARAŻEM PODZIEMNYM
PRZY UL. PANORAMICZNEJ W KIELCACH

MIESZKANIE NR 35
(3 pokojowe)

PN-ISO 9836
pow. 70,16m²



LEGENDA:

- NH02 - nawiewniki
 grzejniki
 rozdzielacz C.O.
- INSTALACJA OŚWIETLENIOWA**
- A1 - Wypust sufitowy do oprawy typu żyrandol 3x60W zakup indywidualny
 A2 - Wypust sufitowy do oprawy typu łazienkowa 1x60W zakup indywidualny
 A3 - Wypust sufitowy do oprawy typu kuchenna 1x60W zakup indywidualny
 A4 - Wypust sufitowy do oprawy 1x60W zakup indywidualny
 A5 - Wypust do oprawy ośw. na tarasie/loggi 1x60W zakup indywidualny
 s - Wypust oświetleniowy szafek kuchennych
 u - Wypust oświetleniowy nad lustrem w łazience
- l - łącznik p/t jednobiegunowy
 l - łącznik p/t świecznikowy
 l - łącznik p/t schodowy
 l - łącznik p/t krzyżowy
 l - łącznik p/t jednobiegunowy hermetyczny
 l - łącznik p/t świecznikowy hermetyczny
 l - łącznik p/t schodowy hermetyczny
 DZ - przycisk zwierny p/t "dzwonek"
 dz - dzwonek wewnętrzny w mieszkaniu
 l - łącznik do oświetlenia na tarasie/loggi z sygnalizacją stanu
 B - łącznik 2-bieg do gniazda na balkonie

INSTALACJA GNIAZD WTYKOWYCH 230V

- 1 - Gniazdo 230V (L+N+PE-ramka pojedyncza) p/t
 2 - Gniazdo 230V x2 (L+N+PE-ramka podwójna) p/t
 3 - Gniazdo 230V x3 (L+N+PE-ramka potrójna) p/t
 1 - Gniazdo 230V (L+N+PE-ramka pojedyncza) p/t hermetyczne
 2 - Gniazdo 230V do pralki (L+N+PE-ramka pojedyncza) p/t hermetyczne
 3 - Gniazdo 230V do okapu (L+N+PE-ramka podwójna) p/t hermetyczne
 2 - Gniazdo 230V do zmywarki (L+N+PE-ramka podwójna) p/t hermetyczne
 L - Gniazdo 230V do lodówki (L+N+PE-ramka podwójna) p/t hermetyczne
 2 - Gniazdo 230V x2 (L+N+PE-ramka podwójna) p/t hermetyczne
 3 - Gniazdo 230V x3 (L+N+PE-ramka potrójna) p/t hermetyczne
 B - Gniazdo 230V na balkonie (L+N+PE) p/t hermetyczne IP65

- zestaw:
 - gniazdo hermetyczne 230V
 - łącznik pojedynczy hermetyczny do wypustu nad umywalką
- K - wypust 400V kuchnia elektryczna
 - wypust elektryczny - typ i przekrój podany na rysunku

TABLICE ROZDZIELCZE

- 1 - Projektowana tablica rozdzielcza lokali mieszkalnych montaż na 1,4m (spód tablicy)
 2 - Projektowana tablica teletechniki lokali mieszkalnych montaż na 0,2m (spód tablicy)

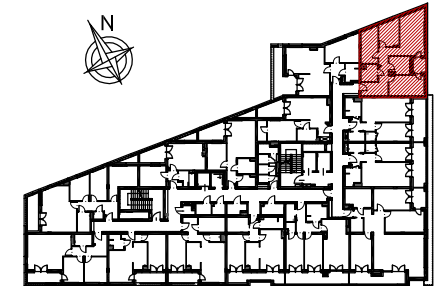
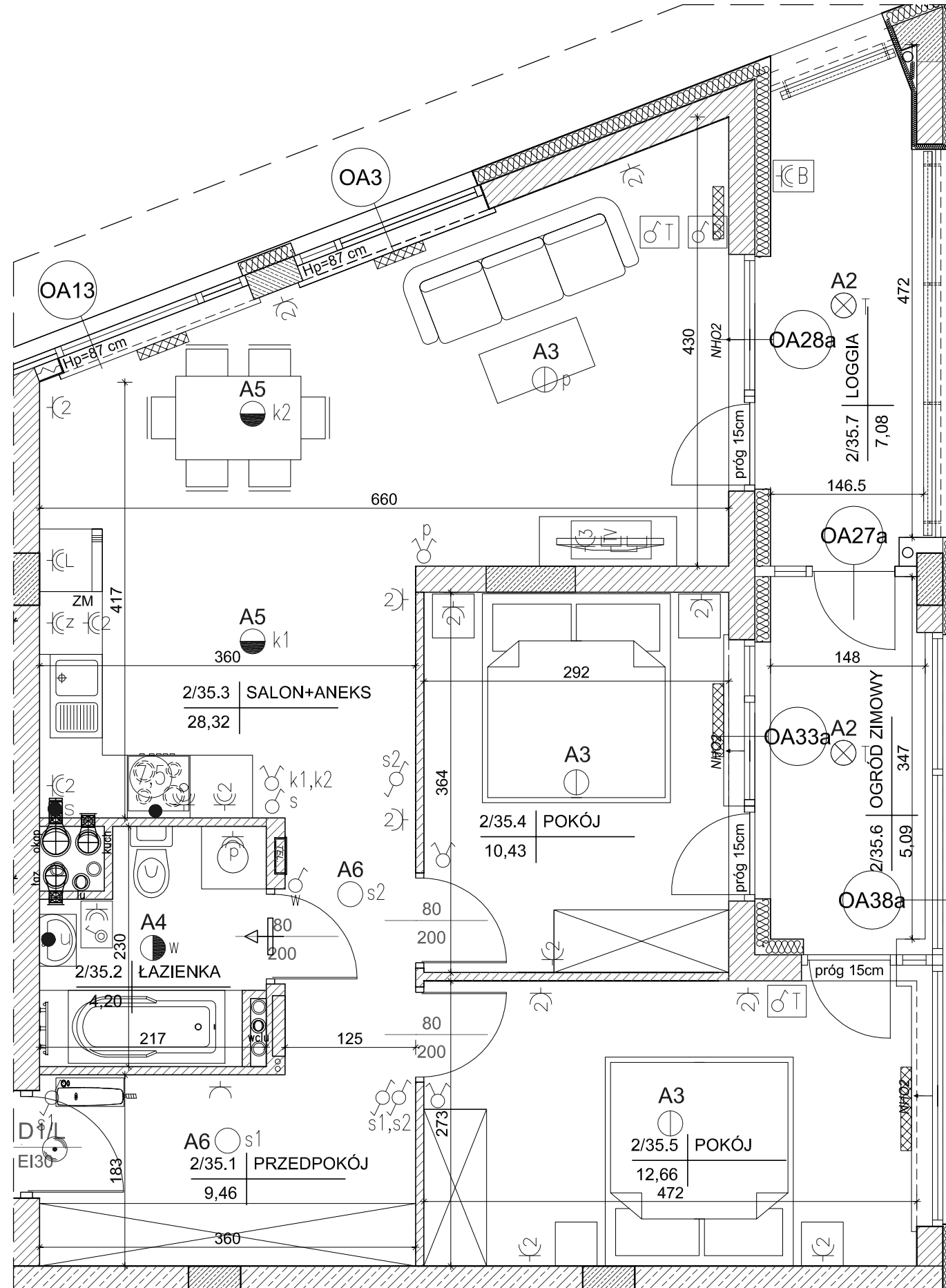
INSTALACJE TELETECHNICZNE

- wypust pod unifon w mieszkaniu
 - wypust zakończony w puszcze pod montaż gniazda tel.

- zestaw:
 - x3 gniazdo hermetyczne 230V
 - x1 gniazdo RTV
 - x1 gniazdo RJ45 (internet)

- zestaw:
 - gniazdo p/t 1x230V IP44
 - łącznik p/t pojedynczy IP44 do wypustu nad umywalką

- ściana zewnętrzna bloczki silikat 24cm
 styropian 15cm (miejscami +8cm styropianu)
 elementy zew. i wen. żelbetowe
 ścianki działowe cegła silikat 12cm i 8cm



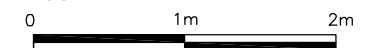
lokalizacja mieszkania- 1 piętro

MIESZKANIE nr 35

1	przedpokój	9,46m ²
2	łazienka	4,20m ²
3	salon+aneks	28,32m ²
4	pokój	10,43m ²
5	pokój	12,66m ²
6	ogród zimowy	5,09m ²
suma		70,16m ²
balkon		7,08m ²

Wszystkie wymiary podane są w stanie surowym bez wykończenia ścian (tynk, glazura itp).

SKALA 1:50



INWESTOR:

BECHER DEVELOPMENT
 Spółka z o.o.
 Spółka komandytowa
 Al. IX Wieków Kielc 6/37
 25-516 Kielce

