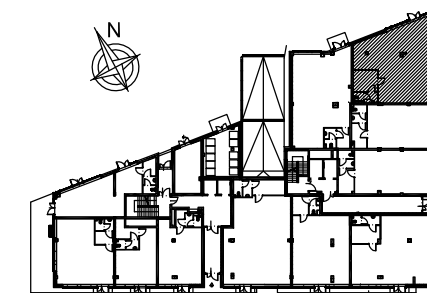
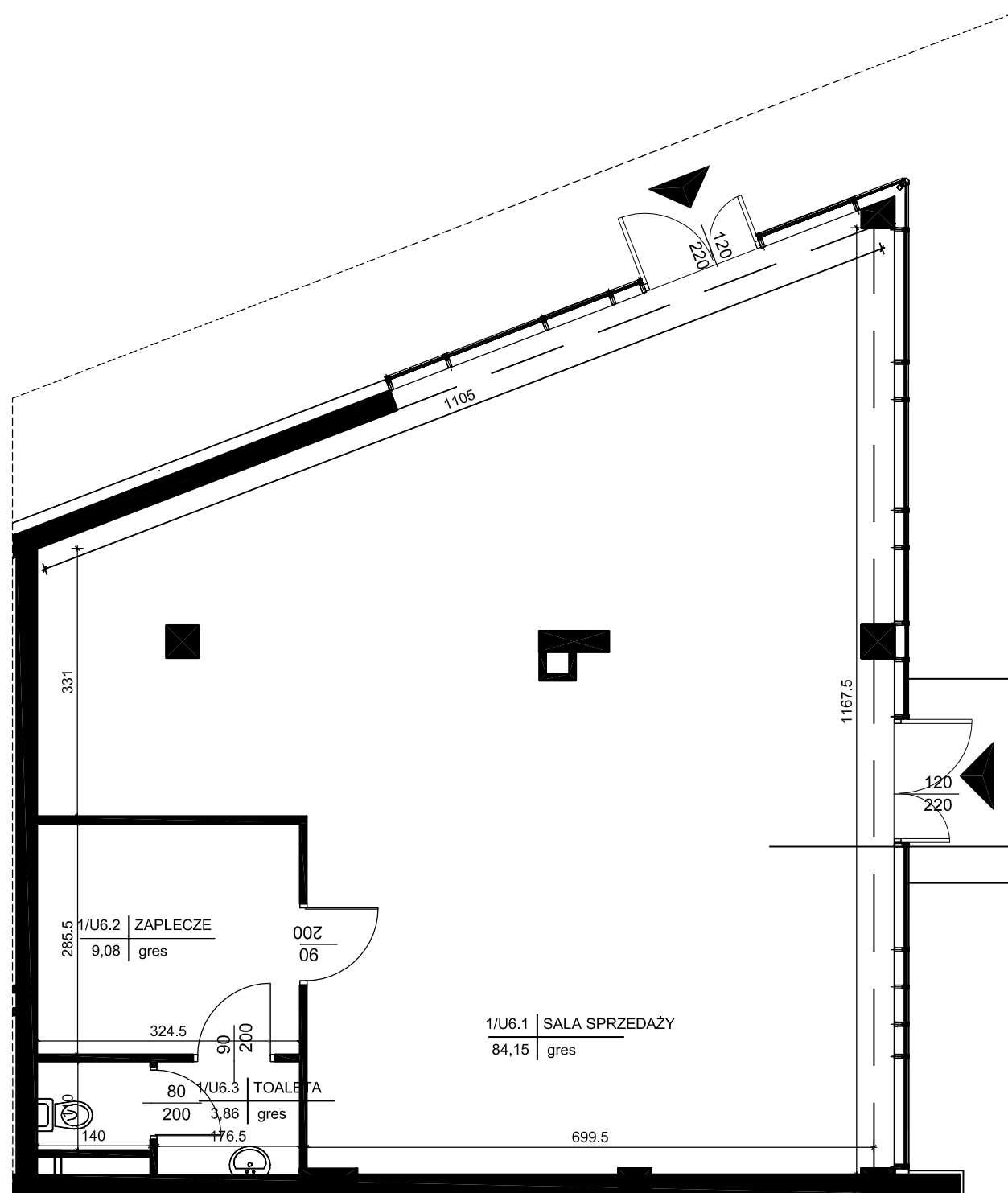


BUDYNEK MIESZKALNY WIELORODZINNY Z USŁUGAMI  
(HANDEL DET. ART. SPOŻYWCZYMI I PRZEMYSŁOWYMI)  
ORAZ Z GARAŻEM PODZIEMNYM  
PRZY UL. PANORAMICZNEJ W KIELCACH

LOKAL HANDLOWY  
NR 6

PN-ISO 9836  
pow. 97,07m<sup>2</sup>



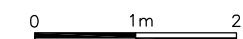
lokalizacja lokalu - parter

LOKAL HANDLOWY nr 6

1	sala sprzedaży	84,15m <sup>2</sup>
2	zaplecze	9,08m <sup>2</sup>
3	toaleta	3,86m <sup>2</sup>
suma		97,07m <sup>2</sup>

Wszystkie wymiary podane są w stanie surowym bez wykończenia ścian (tynk, glazura itp).

SKALA 1:75



INWESTOR:  
BECHER DEVELOPMENT  
Spółka z o.o.  
Spółka komandytowa  
Al. IX Wieków Kielc 6/37  
25-516 Kielce



DETAN Sp. z o.o.  
ul. Słowackiego 16  
25-365 Kielce  
tel. (+48)041 361 36 65