

Park Sosnowy Becher 2  
Sp. z o.o.  
Sp. komandytowa,  
Al. IX Wieków Kielc 6/37,  
25-516 Kielce

Budynek mieszkalny wielorodzinny  
z garażem podziemnym  
przy ul. Artylerzystów w Kielcach

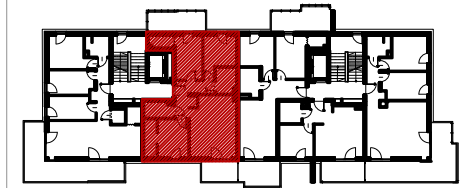
Mieszkanie nr 3  
I PIĘTRO

Ilość pokoi:  
4 pokoje

77,40m<sup>2</sup>  
pow. wg  
PN-ISO 9836:2022:07



I piętro  
lokalizacja mieszkania



LEGENDA:

- nawiewniki
- grzejniki
- rozdzielacz C.O.
- INSTALACJA OŚWIETLENIOWA**
- Wypust sufitowy do oprawy typu zyrandol 3x60W zakup indywidualny
- Wypust sufitowy do oprawy typu łazienkowa 1x60W zakup indywidualny
- Wypust sufitowy do oprawy typu kuchenna 1x60W zakup indywidualny
- Wypust sufitowy do oprawy 1x60W zakup indywidualny
- Wypust ścienny do oprawy osw. typu kinkiet 1x40W zakup indywidualny
- Wypust do oprawy osw. na tarasie/balkonie 1x60W zakup indywidualny
- Wypust oświetleniowy szafek kuchennych
- Wypust oświetleniowy nad lustrem w łazience
- łącznik p/t jednobiegunowy
- łącznik p/t świecznikowy
- łącznik p/t schodowy
- łącznik p/t krzyżowy
- łącznik p/t jednobiegunowy hermetyczny
- łącznik p/t świecznikowy hermetyczny
- łącznik p/t schodowy hermetyczny
- Dz - przycisk zwrotny p/t "dzwonek"
- dzwonek wewnętrzny w mieszkaniu
- łącznik do oświetlenia na tarasie/balkonie z sygnalizacją stanu
- łącznik 2-bieg do gniazda na balkonie

INSTALACJA GNIAZD WTYKOWYCH 230V

- Gniazdo 230V (L+N+PE-ramka pojedyncza) p/t
- Gniazdo 230V x2 (L+N+PE-ramka podwójna) p/t
- Gniazdo 230V x3 (L+N+PE-ramka podwójna) p/t
- Gniazdo 230V (L+N+PE-ramka pojedyncza) p/t hermetyczne
- Gniazdo 230V do pralki(L+N+PE-ramka pojedyncza) p/t hermetyczne
- Gniazdo 230V do okapu (L+N+PE-ramka podwójna) p/t hermetyczne
- Gniazdo 230V do zmywarki (L+N+PE-ramka podwójna) p/t hermetyczne
- Gniazdo 230V do lodówki (L+N+PE-ramka podwójna) p/t hermetyczne
- Gniazdo 230V x2 (L+N+PE-ramka podwójna) p/t hermetyczne
- Gniazdo 230V x3 (L+N+PE-ramka podwójna) p/t hermetyczne
- Gniazdo 230V na balkonie (L+N+PE) p/t hermetyczne IP65
- zestaw:
  - gniazdo hermetyczne 230V
  - łącznik pojedynczy hermetyczny do wypustu nad umywalką
- wypust 400V kuchnia elektryczna
- wypust elektryczny - typ i przekrój podany na rysunku

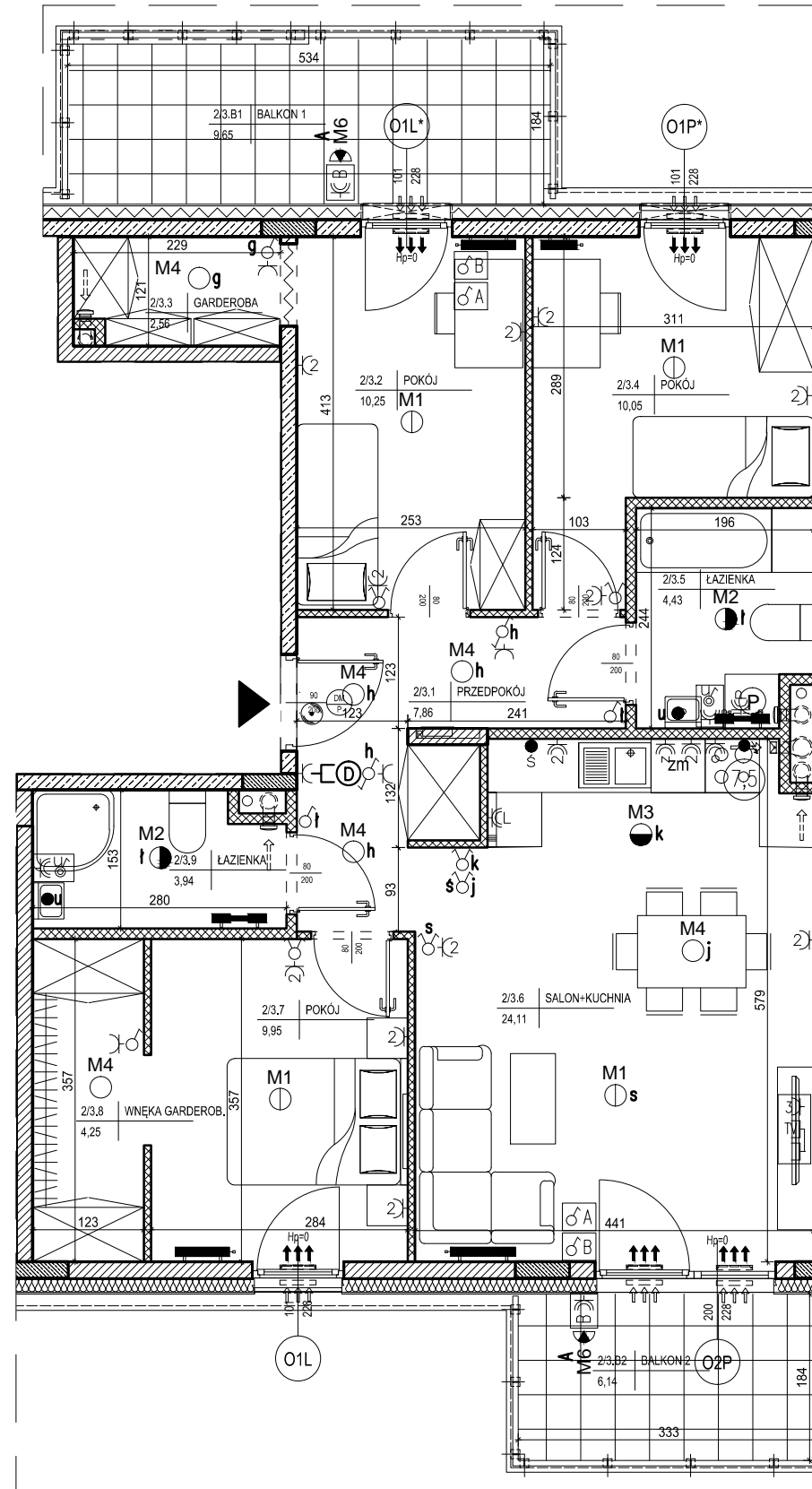
TABLICE ROZDZIELCZE

- Projektowana tablica rozdzielcza lokali mieszkalnych montaż na 1,4m (spód tablicy)
- Projektowana tablica teletechniki lokali mieszkalnych montaż na 0,3m (spód tablicy)

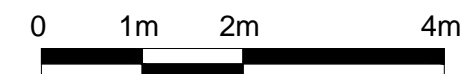
INSTALACJE TELETECHNICZNE

- wypust pod unifon w mieszkaniu
- wypust zakończony w puszcze pod montaż gniazda tel.
- zestaw:
  - x3 gniazdo hermetyczne 230V
  - x1 gniazdo TV (televizji kablowej)
  - x1 gniazdo RTV (TV+R+SAT)
  - x1 gniazdo 2xRJ45 (internet)
- zestaw:
  - gniazdo p/t 1x230V IP44
  - łącznik p/t pojedyncze IP44 do wypustu nad umywalką

- ściana zewnętrzna gr. 18 cm  
żelbetowa/murowana +styropian 15cm
- elementy zew. i wewn. żelbetowe
- ścianki działowe murowane gr. 8, 12 i 18cm



SKALA 1:75



Mieszkanie nr 3

1 Przedpokój	7,86m <sup>2</sup>
2 Pokój	10,25m <sup>2</sup>
3 Garderoba	2,56m <sup>2</sup>
4 Pokój	10,05m <sup>2</sup>
5 Łazienka	4,43m <sup>2</sup>
6 Salon + Kuchnia	24,11m <sup>2</sup>
7 Pokój	9,95m <sup>2</sup>
8 Wnęka garderobiana	4,25m <sup>2</sup>
9 Łazienka	3,94m <sup>2</sup>
<b>77,40m<sup>2</sup></b>	
Balkon	9,65m <sup>2</sup>
Balkon	6,14m <sup>2</sup>

- 1.Powierzchnie pomieszczeń zgodne z Polską Normą PN-ISO 9836:2022:07.
- 2.Podane wymiary nie uwzględniają wykończenia ścian(tynków).
- 3.Na etapie projektu wykonawczego i w czasie realizacji obiektu, mogą wystąpić korekty w powierzchni lokalu, wymiarów pomieszczeń i układzie ścian.
- 4.Niniejsza karta katalogowa przedstawia przykładową aranżację mieszkania.

Rysunek objęty prawami autorskimi firmy:  
"Detan Spółka z ograniczoną odpowiedzialnością"



Projektant:  
DETAN Sp. z o.o.  
ul. Słowackiego 16  
25-365 Kielce  
tel. (+48)041 361 36 65