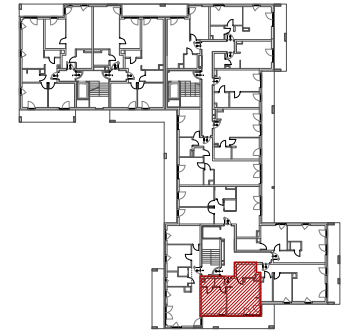
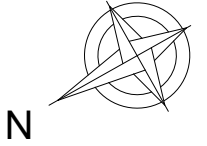


Inwestor:  
 PANORAMA 2 SP. Z O.O.  
 ALEJA IX WIEKÓW KIELC 6/37  
 25-516 KIELCE

**DWA BUDYNKI MIESZKALNE WIELORODZINNE  
 Z GARAŻAMI PODZIEMNYMI W KIELCACH  
 PRZY UL. WARSZAWSKIEJ - ETAP III**

**MIESZKANIE NR 73**  
 2 pokojowe

PN-ISO 9836  
 pow. 47,37m<sup>2</sup>



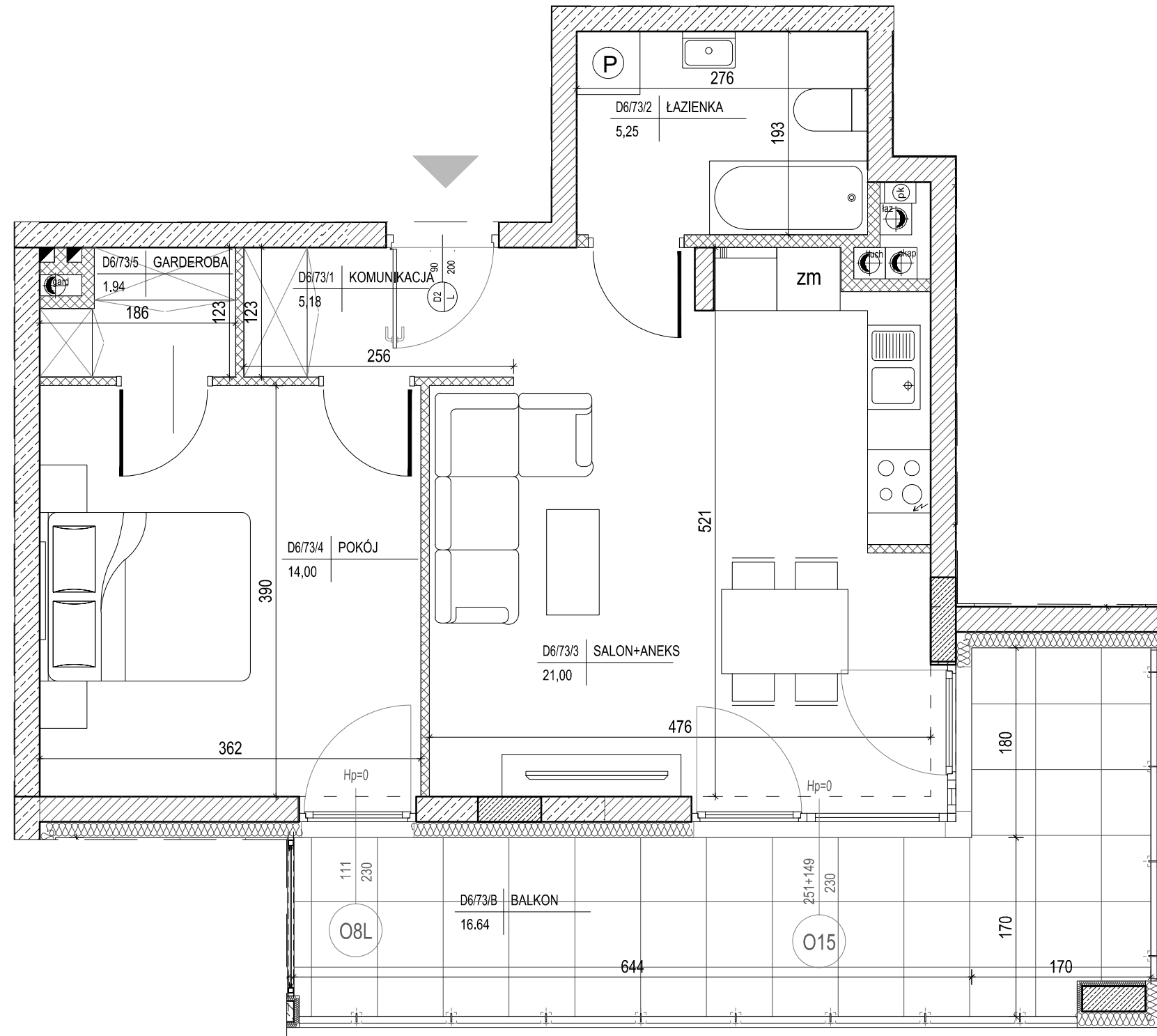
lokalizacja mieszkania - piętro V

BUDYNEK D

MIESZKANIE NR 73

1	komunikacja	5,18m <sup>2</sup>
2	łazienka	5,25m <sup>2</sup>
3	salon+aneks	21,00m <sup>2</sup>
4	pokój	14,00m <sup>2</sup>
5	garderoba	1,94m <sup>2</sup>
suma		47,37m <sup>2</sup>
balkon		16,64m <sup>2</sup>

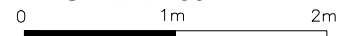
- ściana zewnętrzna gr. 24cm + styropian gr.15cm
- ścianki działowe: bloczek silikat gr.8cm i 12cm
- ścianki działowe: bloczek silikat gr.15cm i 18cm



Pokazana aranżacja jest przykładowa.

Wszystkie wymiary podane są w stanie surowym bez wykończenia ścian (tynk, glazura itp).

SKALA 1:50



Projekt:



DETAN Sp. z o.o.  
 ul. Słowackiego 16  
 25-365 Kielce  
 tel. (+48)041 361 36 65