

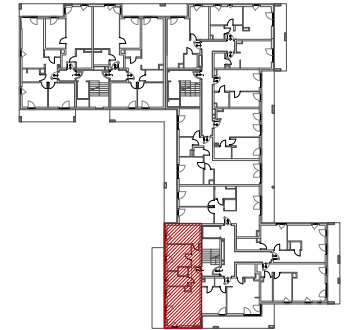
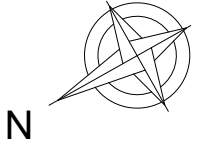
Inwestor:

PANORAMA 2 SP. Z O.O.
ALEJA IX WIEKÓW KIELC 6/37
25-516 KIELCE

DWA BUDYNKI MIESZKALNE WIELORODZINNE
Z GARAŻAMI PODZIEMNYMI W KIELCACH
PRZY UL. WARSZAWSKIEJ - ETAP III

MIESZKANIE NR 64
3 pokojowe

PN-ISO 9836
pow. 68,27m²



lokalizacja mieszkania - piętro III

BUDYNEK D

MIESZKANIE NR 64

1	komunikacja	8,71m ²
2	salon+aneks	26,94m ²
3	łazienka	5,26m ²
4	garderoba	1,71m ²
5	pokój	12,41m ²
6	pokój	13,24m ²
suma		68,27m ²
balkon		19,82m ²
balkon		3,61m ²

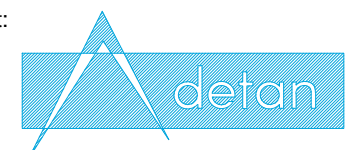
Pokazana aranżacja jest przykładowa.

Wszystkie wymiary podane są w stanie surowym bez wykończenia ścian (tynk, glazura itp).

SKALA 1:75

0 1m 2m

Projekt:



DETAN Sp. z o.o.
ul. Słowackiego 16
25-365 Kielce
tel. (+48)041 361 36 65

- ściana zewnętrzna gr. 24cm + styropian gr.15cm
- ścianki działowe: bloczek silikat gr.8cm i 12cm
- ścianki działowe: bloczek silikat gr.15cm i 18cm

