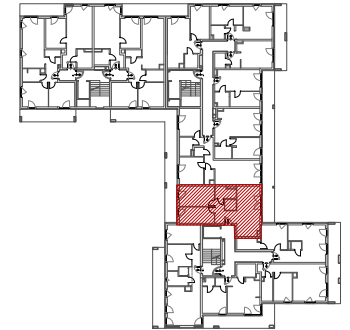
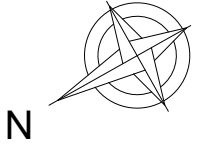





Inwestor:
 PANORAMA 2 SP. Z O.O.
 ALEJA IX WIEKÓW KIELC 6/37
 25-516 KIELCE

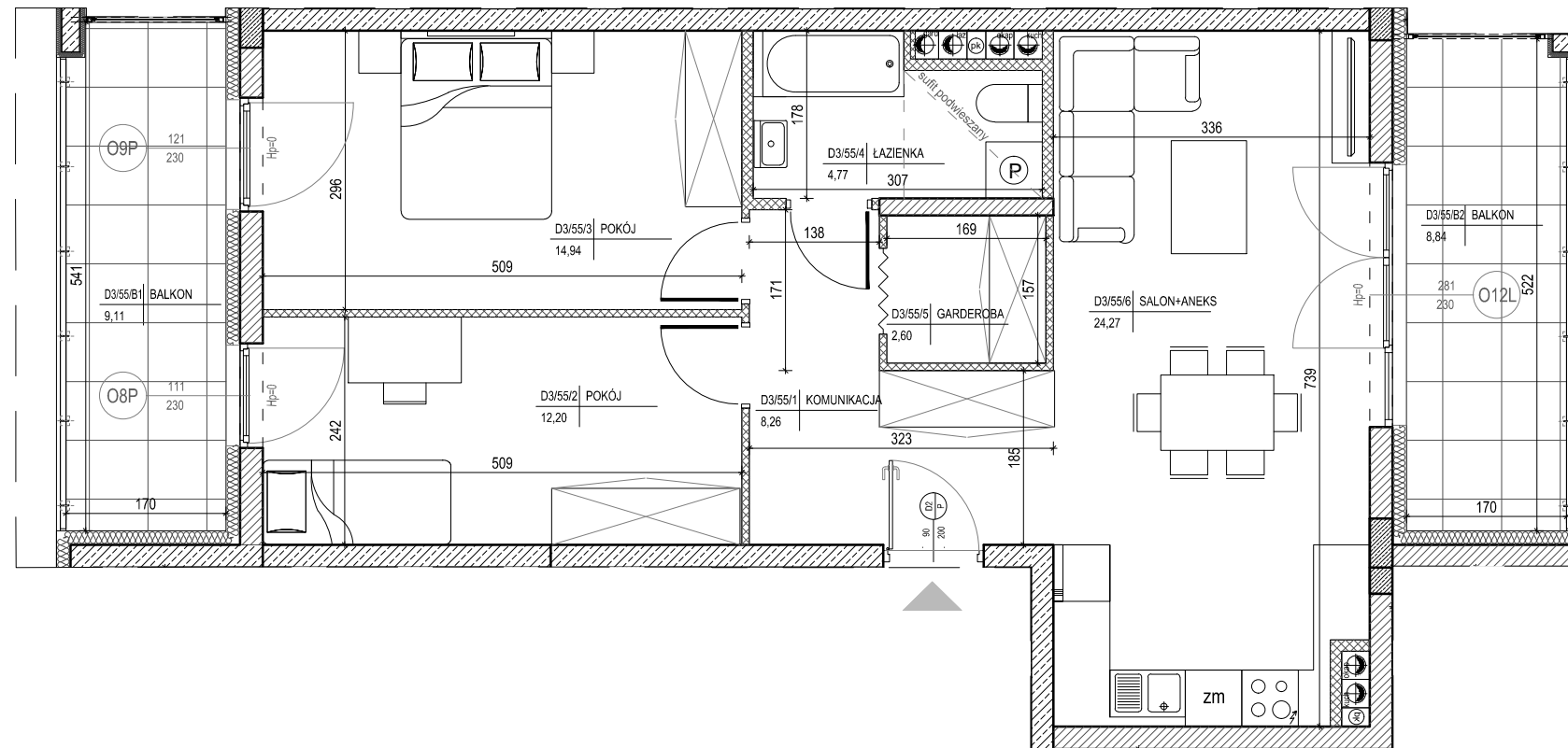
**DWA BUDYNKI MIESZKALNE WIELORODZINNE
 Z GARAŻAMI PODZIEMNYMI W KIELCACH
 PRZY UL. WARSZAWSKIEJ - ETAP III**

MIESZKANIE NR 55
 3 pokojowe

PN-ISO 9836
 pow. 67,04m²



-  - ściana zewnętrzna gr. 24cm + styropian gr.15cm
-  - ścianki działowe: bloczek silikat gr.8cm i 12cm
-  - ścianki działowe: bloczek silikat gr.15cm i 18cm



lokalizacja mieszkania - piętro II

BUDYNEK D

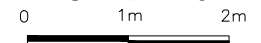
MIESZKANIE NR 55

1	komunikacja	8,26m ²
2	pokój	12,20m ²
3	pokój	14,94m ²
4	łazienka	4,77m ²
5	garderoba	2,60m ²
6	salon+aneks	24,27m ²
suma		67,04m ²
balkon		9,11m ²
balkon		8,84m ²

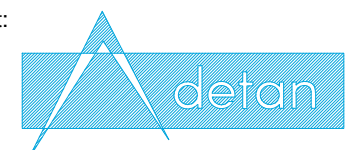
Pokazana aranżacja jest przykładowa.

Wszystkie wymiary podane są w stanie surowym bez wykończenia ścian (tynk, glazura itp).

SKALA 1:75



Projekt:



DETAN Sp. z o.o.
 ul. Słowackiego 16
 25-365 Kielce
 tel. (+48)041 361 36 65