

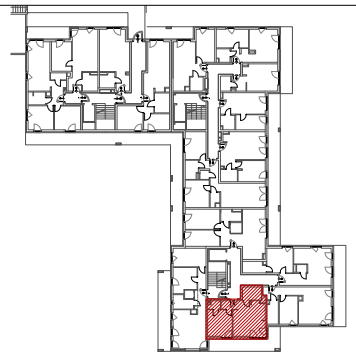
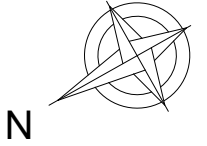
Inwestor:

PANORAMA 2 SP. Z O.O.
ALEJA IX WIEKÓW KIELC 6/37
25-516 KIELCE

DWA BUDYNKI MIESZKALNE WIELORODZINNE
Z GARAŻAMI PODZIEMNYMI W KIELCACH
PRZY UL. WARSZAWSKIEJ - ETAP III

MIESZKANIE NR 53
2 pokojowe

PN-ISO 9836
pow. 47,37m²



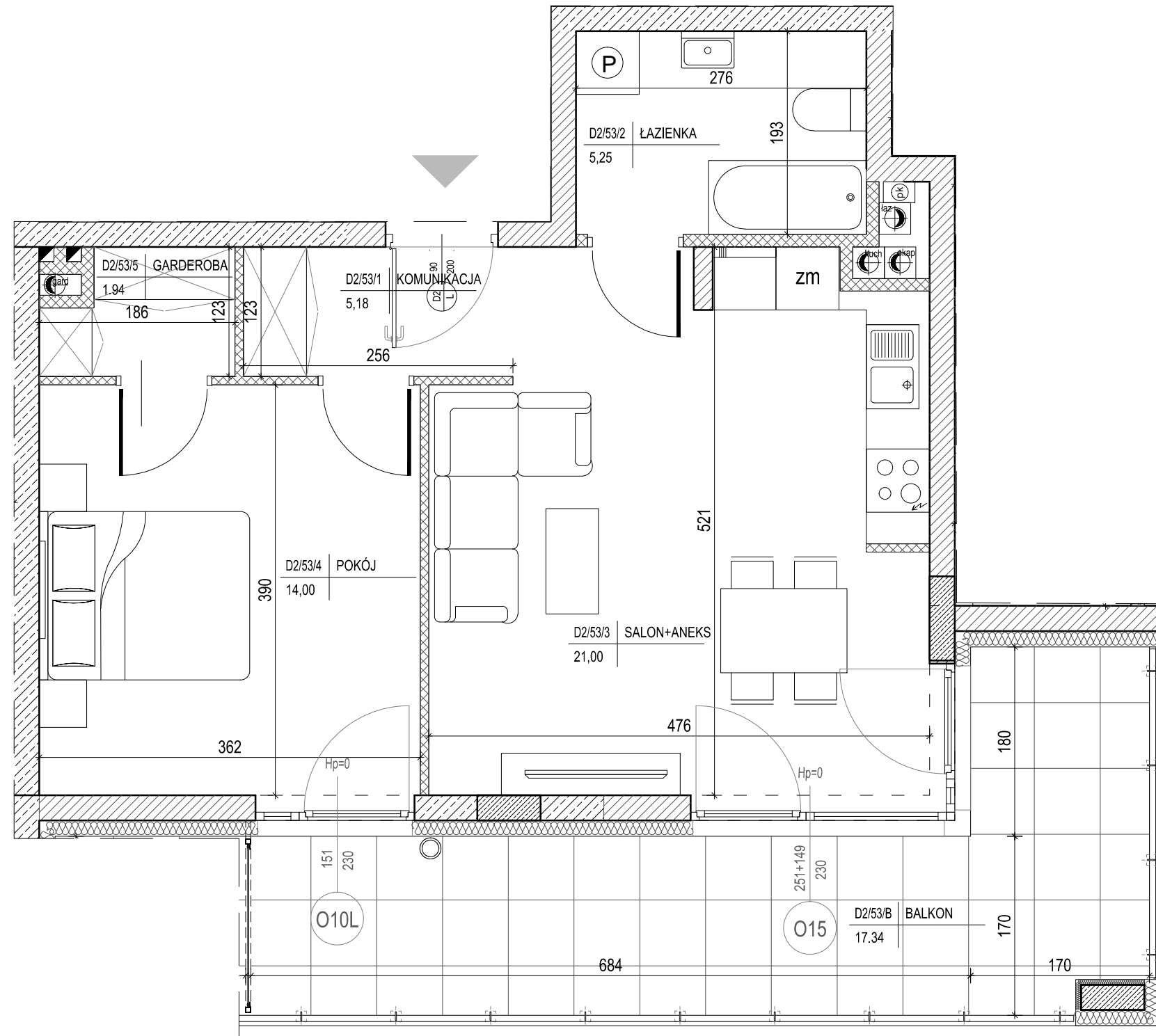
lokalizacja mieszkania - piętro I

BUDYNEK D

MIESZKANIE NR 53

1	komunikacja	5,18m ²
2	łazienka	5,25m ²
3	salon+aneks	21,00m ²
4	pokój	14,00m ²
5	garderoba	1,94m ²
suma		47,37m ²
balkon		17,34m ²

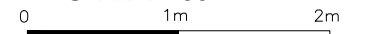
- ściana zewnętrzna gr. 24cm + styropian gr.15cm
- ścianki działowe: bloczek silikat gr.8cm i 12cm
- ścianki działowe: bloczek silikat gr.15cm i 18cm



Pokazana aranżacja jest przykładowa.

Wszystkie wymiary podane są w stanie surowym bez wykończenia ścian (tynk, glazura itp).

SKALA 1:50



Projekt:



DETAN Sp. z o.o.
ul. Słowackiego 16
25-365 Kielce
tel. (+48)041 361 36 65