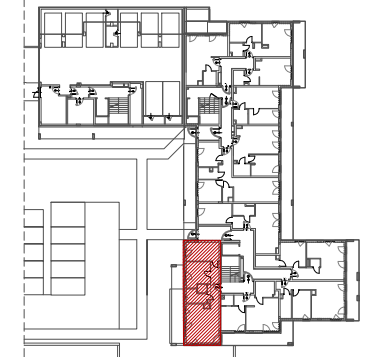


Inwestor:
 PANORAMA 2 SP. Z O.O.
 ALEJA IX WIEKÓW KIELC 6/37
 25-516 KIELCE

**DWA BUDYNKI MIESZKALNE WIELORODZINNE
 Z GARAŻAMI PODZIEMNYMI W KIELCACH
 PRZY UL. WARSZAWSKIEJ - ETAP III**

**MIESZKANIE NR 49
 3 pokojowe**

PN-ISO 9836
 pow. 68,26m²



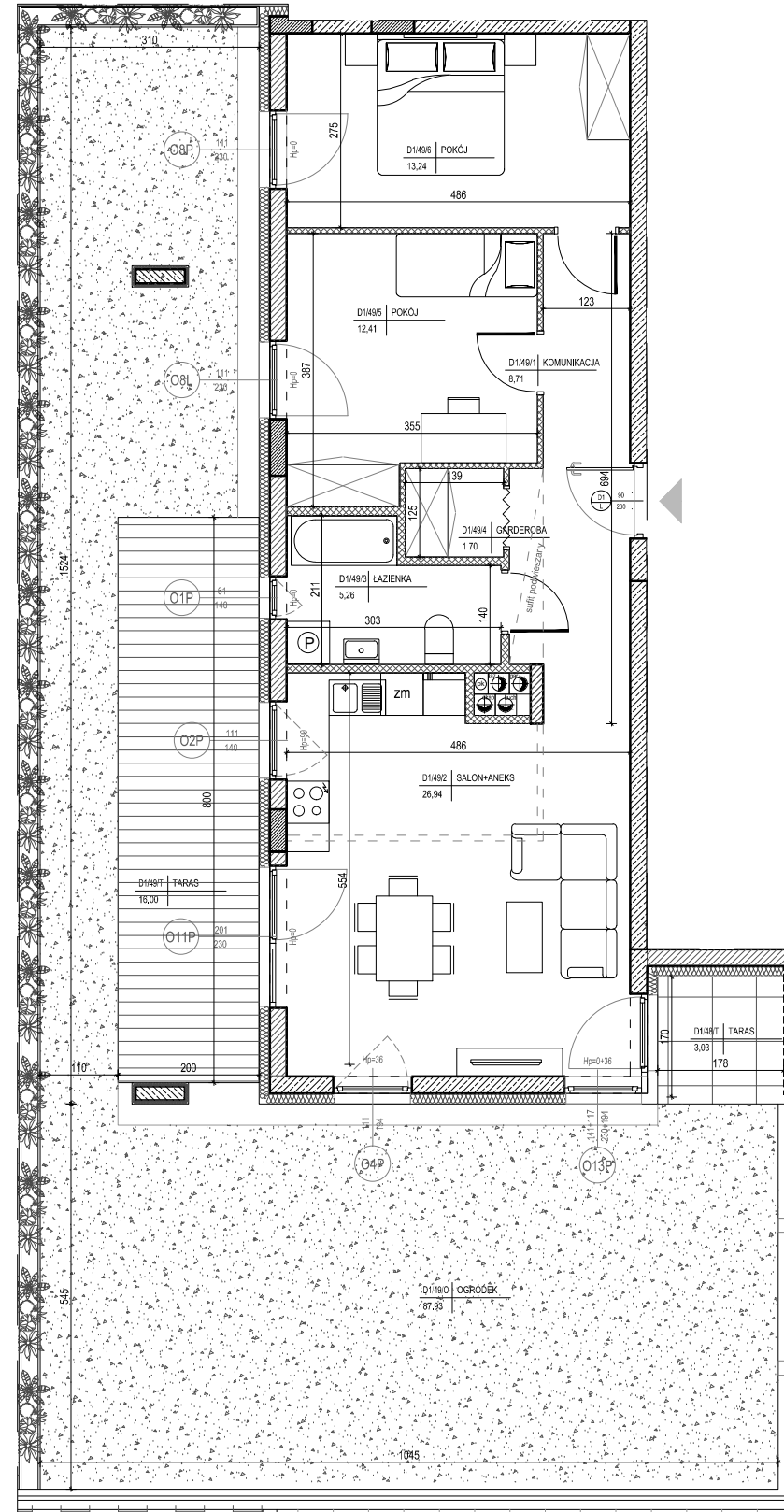
lokalizacja mieszkania - parter

BUDYNEK D

MIESZKANIE NR 49

1	komunikacja	8,71m ²
2	salon+aneks	26,94m ²
3	łazienka	5,26m ²
4	garderoba	1,70m ²
5	pokój	12,41m ²
6	pokój	13,24m ²
suma		68,26m ²
taras		16,00m ²
taras		3,03m ²
ogródek		87,93m ²

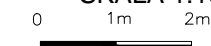
- ściana zewnętrzna gr. 24cm + styropian gr.15cm
- ścianki działowe: bloczek silikat gr.8cm i 12cm
- ścianki działowe: bloczek silikat gr.15cm i 18cm



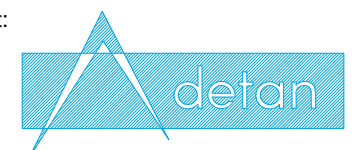
Pokazana aranżacja jest przykładowa.

Wszystkie wymiary podane są w stanie surowym bez wykończenia ścian (tynk, glazura itp).

SKALA 1:100



Projekt:



DETAN Sp. z o.o.
 ul. Słowackiego 16
 25-365 Kielce
 tel. (+48)041 361 36 65