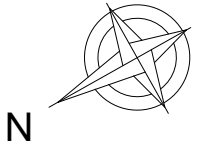





Inwestor:
 PANORAMA 2 SP. Z O.O.
 ALEJA IX WIEKÓW KIELC 6/37
 25-516 KIELCE

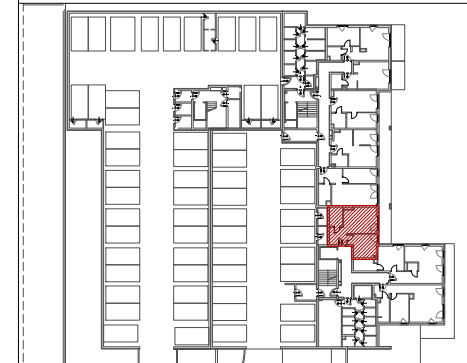
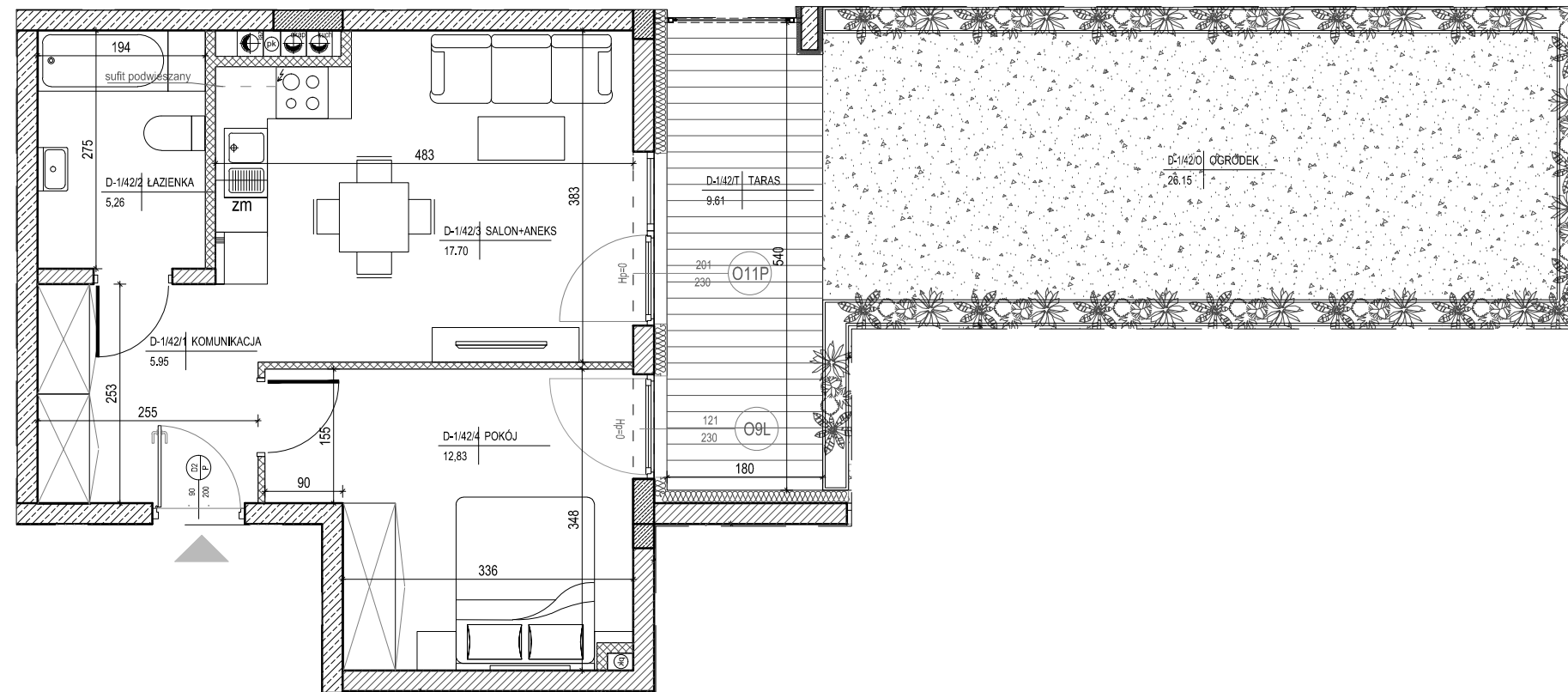
**DWA BUDYNKI MIESZKALNE WIELORODZINNE
 Z GARAŻAMI PODZIEMNYMI W KIELCACH
 PRZY UL. WARSZAWSKIEJ - ETAP III**

**MIESZKANIE NR 42
 2 pokojowe**

PN-ISO 9836
 pow. 41,74m²



-  - ściana zewnętrzna gr. 24cm + styropian gr.15cm
-  - ścianki działowe: bloczek silikat gr.8cm i 12cm
-  - ścianki działowe: bloczek silikat gr.15cm i 18cm



lokalizacja mieszkania - przyziemie

BUDYNEK D

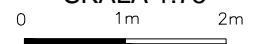
MIESZKANIE NR 42

1	komunikacja	5,95m ²
2	łazienka	5,26m ²
3	salon+aneks	17,70m ²
4	pokój	12,83m ²
suma		41,74m ²
taras		9,61m ²
ogródek		26,15m ²

Pokazana aranżacja jest przykładowa.

Wszystkie wymiary podane są w stanie surowym bez wykończenia ścian (tynk, glazura itp).

SKALA 1:75



Projekt:



DETAN Sp. z o.o.
 ul. Słowackiego 16
 25-365 Kielce
 tel. (+48)041 361 36 65