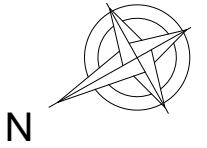


Inwestor:  
 PANORAMA 2 SP. Z O.O.  
 ALEJA IX WIEKÓW KIELC 6/37  
 25-516 KIELCE

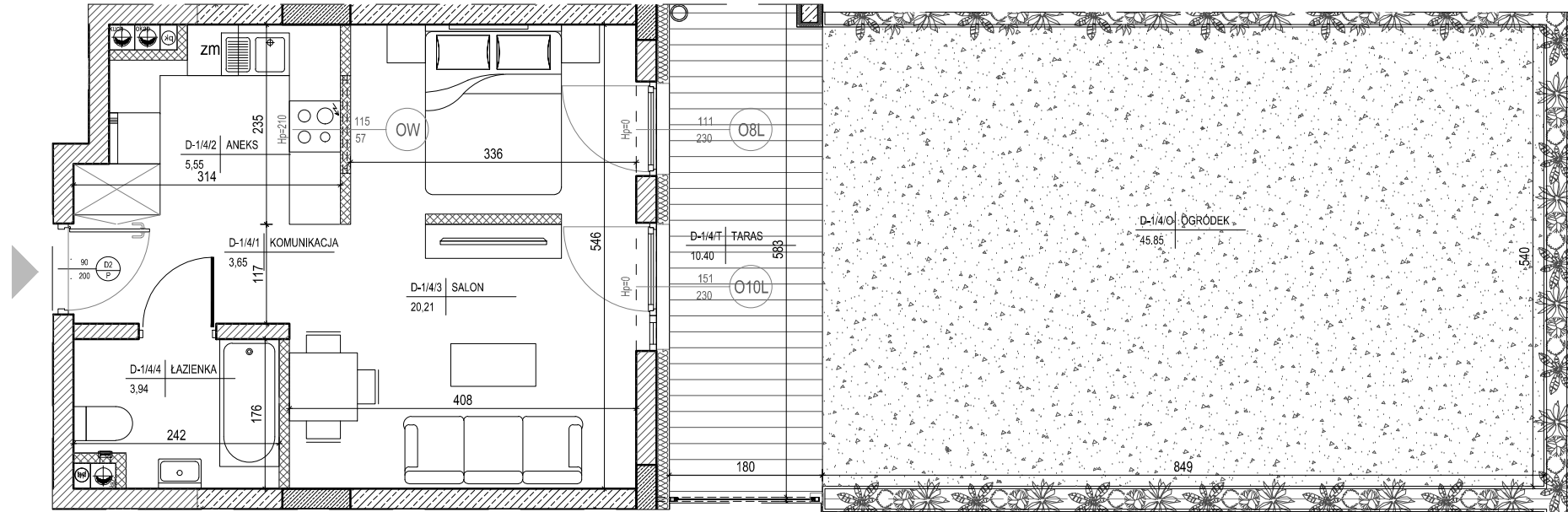
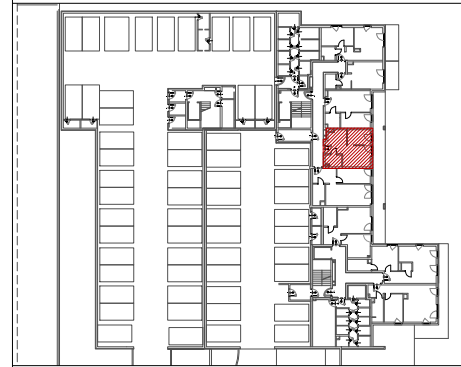
**DWA BUDYNKI MIESZKALNE WIELORODZINNE  
 Z GARAŻAMI PODZIEMNYMI W KIELCACH  
 PRZY UL. WARSZAWSKIEJ - ETAP III**

**MIESZKANIE NR 4  
 1 pokojowe**

PN-ISO 9836  
 pow. 33,35m<sup>2</sup>



- ściana zewnętrzna gr. 24cm + styropian gr.15cm
- ścianki działowe: bloczek silikat gr.8cm i 12cm
- ścianki działowe: bloczek silikat gr.15cm i 18cm



lokalizacja mieszkania - przyziemie

**BUDYNEK D**

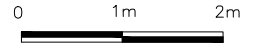
**MIESZKANIE NR 4**

1	komunikacja	3,65m <sup>2</sup>
2	aneks	5,55m <sup>2</sup>
3	salon	20,21m <sup>2</sup>
4	łazienka	3,94m <sup>2</sup>
suma		33,35m <sup>2</sup>
taras		10,40m <sup>2</sup>
ogródek		45,85m <sup>2</sup>

Pokazana aranżacja jest przykładowa.

Wszystkie wymiary podane są w stanie surowym bez wykończenia ścian (tynk, glazura itp).

SKALA 1:75



Projekt:



DETAN Sp. z o.o.  
 ul. Słowackiego 16  
 25-365 Kielce  
 tel. (+48)041 361 36 65