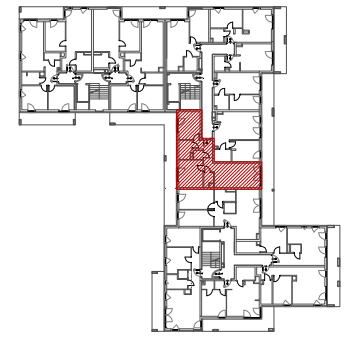


Inwestor:
 PANORAMA 2 SP. Z O.O.
 ALEJA IX WIEKÓW KIELC 6/37
 25-516 KIELCE

**DWA BUDYNKI MIESZKALNE WIELORODZINNE
 Z GARAŻAMI PODZIEMNYMI W KIELCACH
 PRZY UL. WARSZAWSKIEJ - ETAP III**

**MIESZKANIE NR 35
 3 pokojowe**

PN-ISO 9836
 pow. 67,28m²



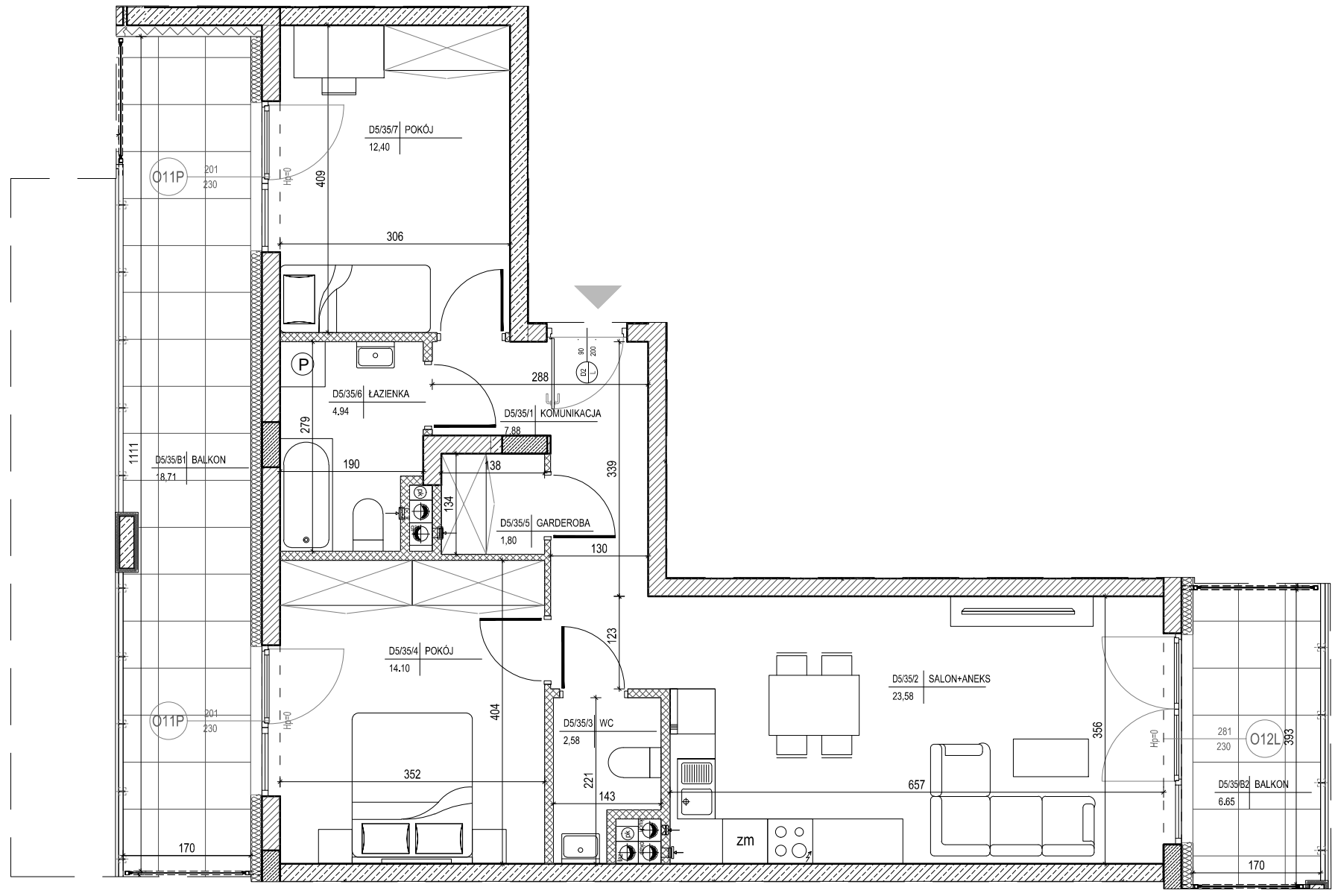
lokalizacja mieszkania - piętro IV

BUDYNEK D

MIESZKANIE NR 35

1	komunikacja	7,88m ²
2	salon+aneks	23,58m ²
3	wc	2,58m ²
4	pokój	14,10m ²
5	garderoba	1,80m ²
6	łazienka	4,94m ²
7	pokój	12,40m ²
suma		67,28m ²
balkon		6,65m ²
balkon		18,71m ²

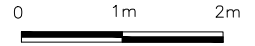
- ściana zewnętrzna gr. 24cm + styropian gr.15cm
- ścianki działowe: bloczek silikat gr.8cm i 12cm
- ścianki działowe: bloczek silikat gr.15cm i 18cm



Pokazana aranżacja jest przykładowa.

Wszystkie wymiary podane są w stanie surowym bez wykończenia ścian (tynk, glazura itp).

SKALA 1:75



Projekt:



DETAN Sp. z o.o.
 ul. Słowackiego 16
 25-365 Kielce
 tel. (+48)041 361 36 65