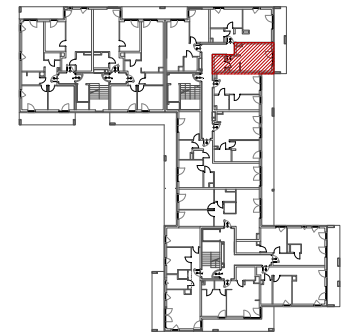
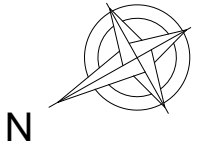





Inwestor:
 PANORAMA 2 SP. Z O.O.
 ALEJA IX WIEKÓW KIELC 6/37
 25-516 KIELCE

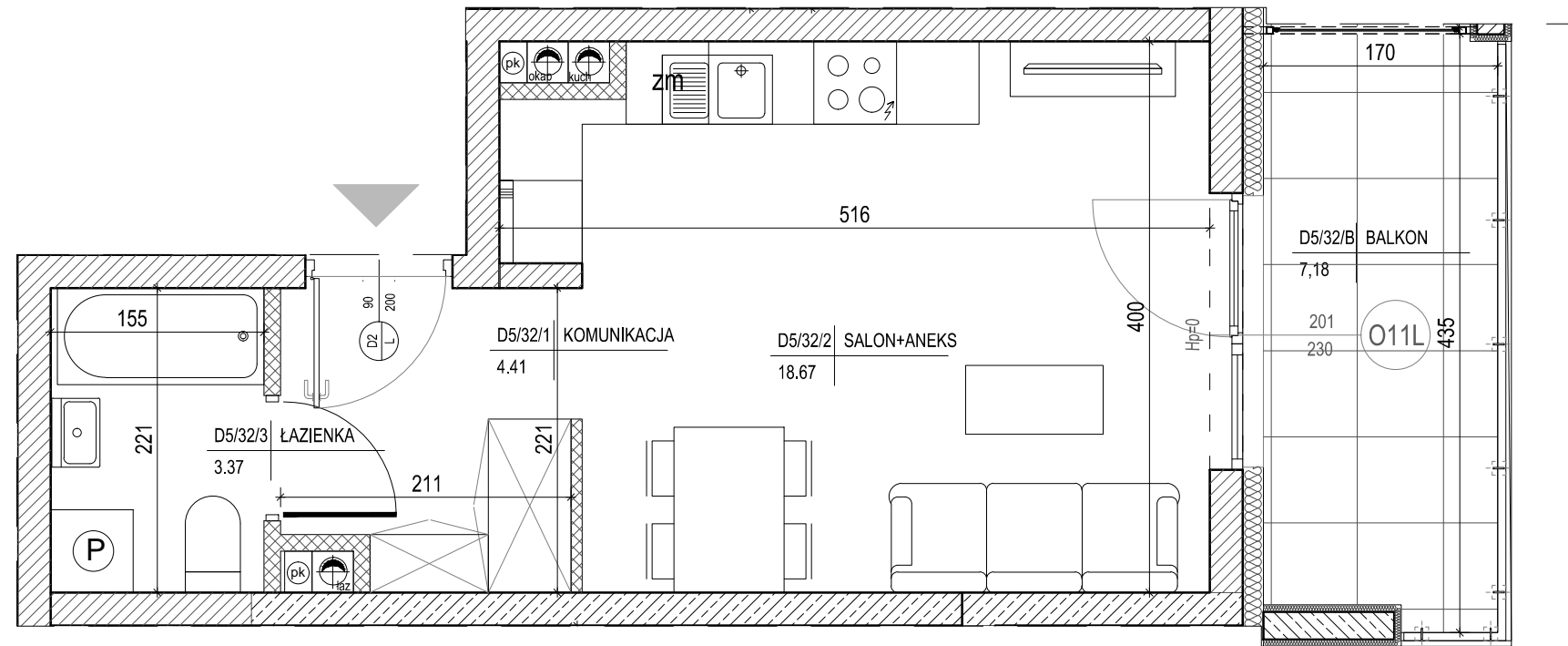
**DWA BUDYNKI MIESZKALNE WIELORODZINNE
 Z GARAŻAMI PODZIEMNYMI W KIELCACH
 PRZY UL. WARSZAWSKIEJ - ETAP III**

MIESZKANIE NR 32
 1 pokojowe

PN-ISO 9836
 pow. 26,45m²



-  - ściana zewnętrzna gr. 24cm + styropian gr.15cm
-  - ścianki działowe: bloczek silikat gr.8cm i 12cm
-  - ścianki działowe: bloczek silikat gr.15cm i 18cm



lokalizacja mieszkania - piętro IV

BUDYNEK D

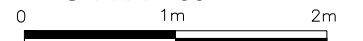
MIESZKANIE NR 32

1	komunikacja	4,41m ²
2	salon+aneks	18,67m ²
3	łazienka	3,37m ²
suma		26,45m ²
balkon		7,18m ²

Pokazana aranżacja jest przykładowa.

Wszystkie wymiary podane są w stanie surowym bez wykończenia ścian (tynk, glazura itp).

SKALA 1:50



Projekt:



DETAN Sp. z o.o.
 ul. Słowackiego 16
 25-365 Kielce
 tel. (+48)041 361 36 65