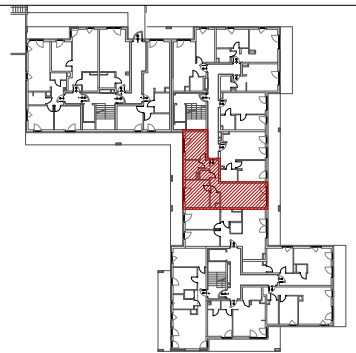
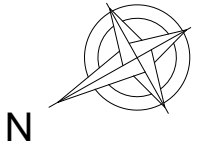


Inwestor:  
 PANORAMA 2 SP. Z O.O.  
 ALEJA IX WIEKÓW KIELC 6/37  
 25-516 KIELCE

**DWA BUDYNKI MIESZKALNE WIELORODZINNE  
 Z GARAŻAMI PODZIEMNYMI W KIELCACH  
 PRZY UL. WARSZAWSKIEJ - ETAP III**

**MIESZKANIE NR 17  
 3 pokojowe**

PN-ISO 9836  
 pow. 67,28m<sup>2</sup>



lokalizacja mieszkania - piętro I

BUDYNEK D

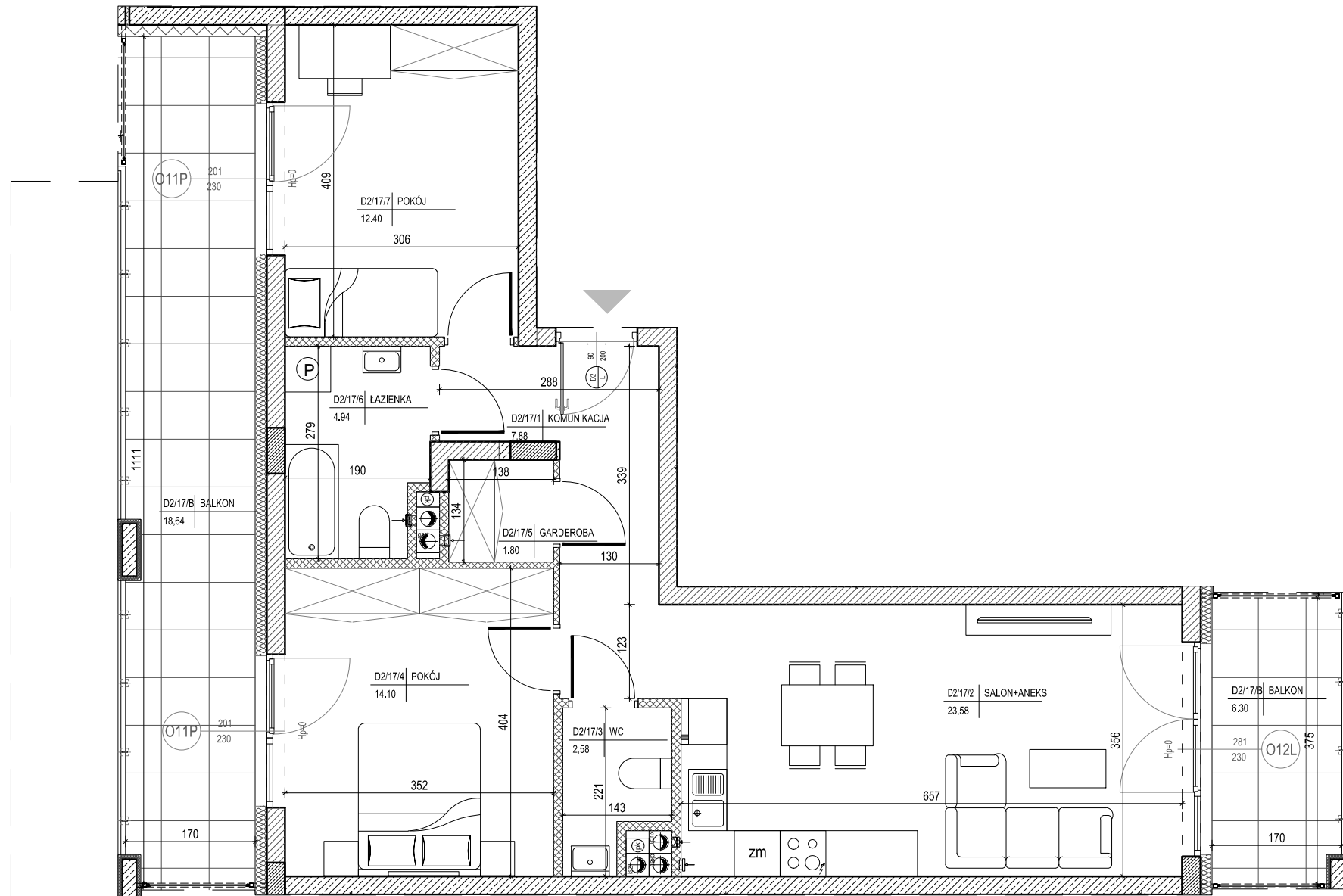
MIESZKANIE NR 17

1	komunikacja	7,88m <sup>2</sup>
2	salon+aneks	23,58m <sup>2</sup>
3	wc	2,58m <sup>2</sup>
4	pokój	14,10m <sup>2</sup>
5	garderoba	1,80m <sup>2</sup>
6	łazienka	4,94m <sup>2</sup>
7	pokój	12,40m <sup>2</sup>
suma		67,28m <sup>2</sup>
balkon		6,30m <sup>2</sup>
balkon		18,64m <sup>2</sup>

- ściana zewnętrzna gr. 24cm  
 + styropian gr.15cm

- ścianki działowe: bloczek silikat gr.8cm i 12cm

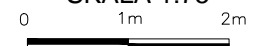
- ścianki działowe: bloczek silikat gr.15cm i 18cm



Pokazana aranżacja jest przykładowa.

Wszystkie wymiary podane są w stanie surowym bez wykończenia ścian (tynk, glazura itp).

SKALA 1:75



Projekt:



DETAN Sp. z o.o.  
 ul. Słowackiego 16  
 25-365 Kielce  
 tel. (+48)041 361 36 65