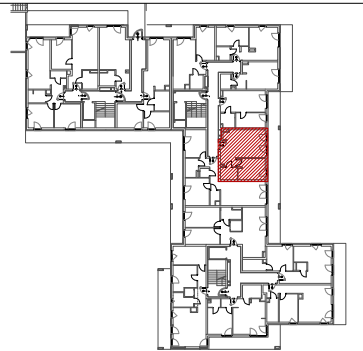
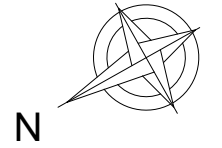


Inwestor:
 PANORAMA 2 SP. Z O.O.
 ALEJA IX WIEKÓW KIELC 6/37
 25-516 KIELCE

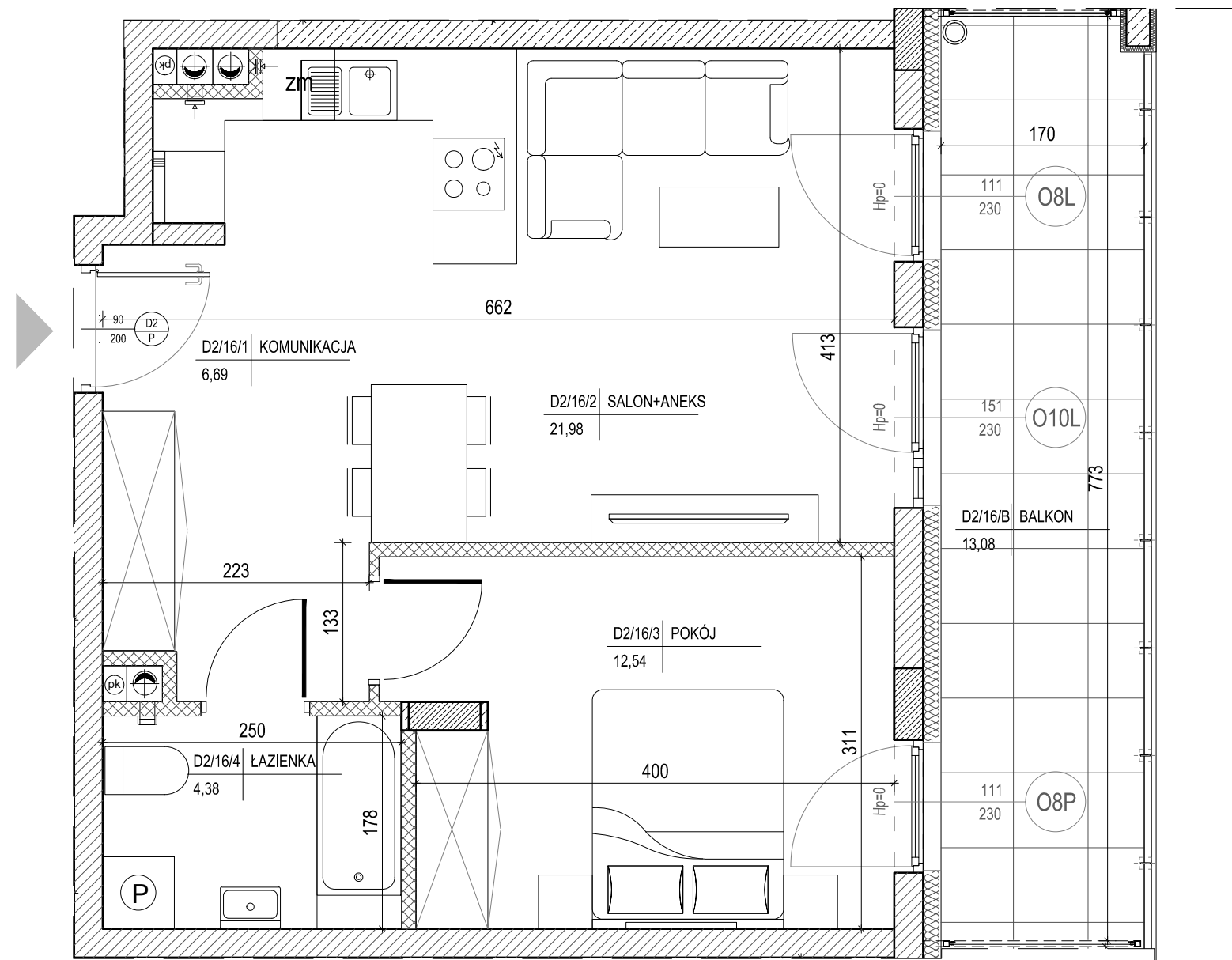
**DWA BUDYNKI MIESZKALNE WIELORODZINNE
 Z GARAŻAMI PODZIEMNYMI W KIELCACH
 PRZY UL. WARSZAWSKIEJ - ETAP III**

MIESZKANIE NR 16
 1 pokojowe

PN-ISO 9836
 pow. 45,59m²



- ściana zewnętrzna gr. 24cm + styropian gr.15cm
- ścianki działowe: bloczek silikat gr.8cm i 12cm
- ścianki działowe: bloczek silikat gr.15cm i 18cm



lokalizacja mieszkania - piętro I

BUDYNEK D

MIESZKANIE NR 16

1	komunikacja	6,69m ²
2	salon+aneks	21,98m ²
3	pokój	12,54m ²
4	łazienka	4,38m ²
suma		45,59m ²
balkon		13,08m ²

Pokazana aranżacja jest przykładowa.

Wszystkie wymiary podane są w stanie surowym bez wykończenia ścian (tynk, glazura itp).

SKALA 1:50



Projekt:



DETAN Sp. z o.o.
 ul. Słowackiego 16
 25-365 Kielce
 tel. (+48)041 361 36 65