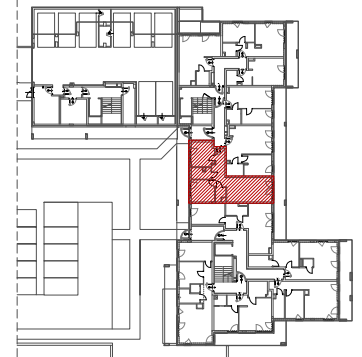
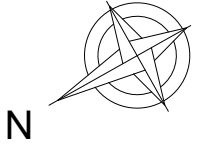


Inwestor:
 PANORAMA 2 SP. Z O.O.
 ALEJA IX WIEKÓW KIELC 6/37
 25-516 KIELCE

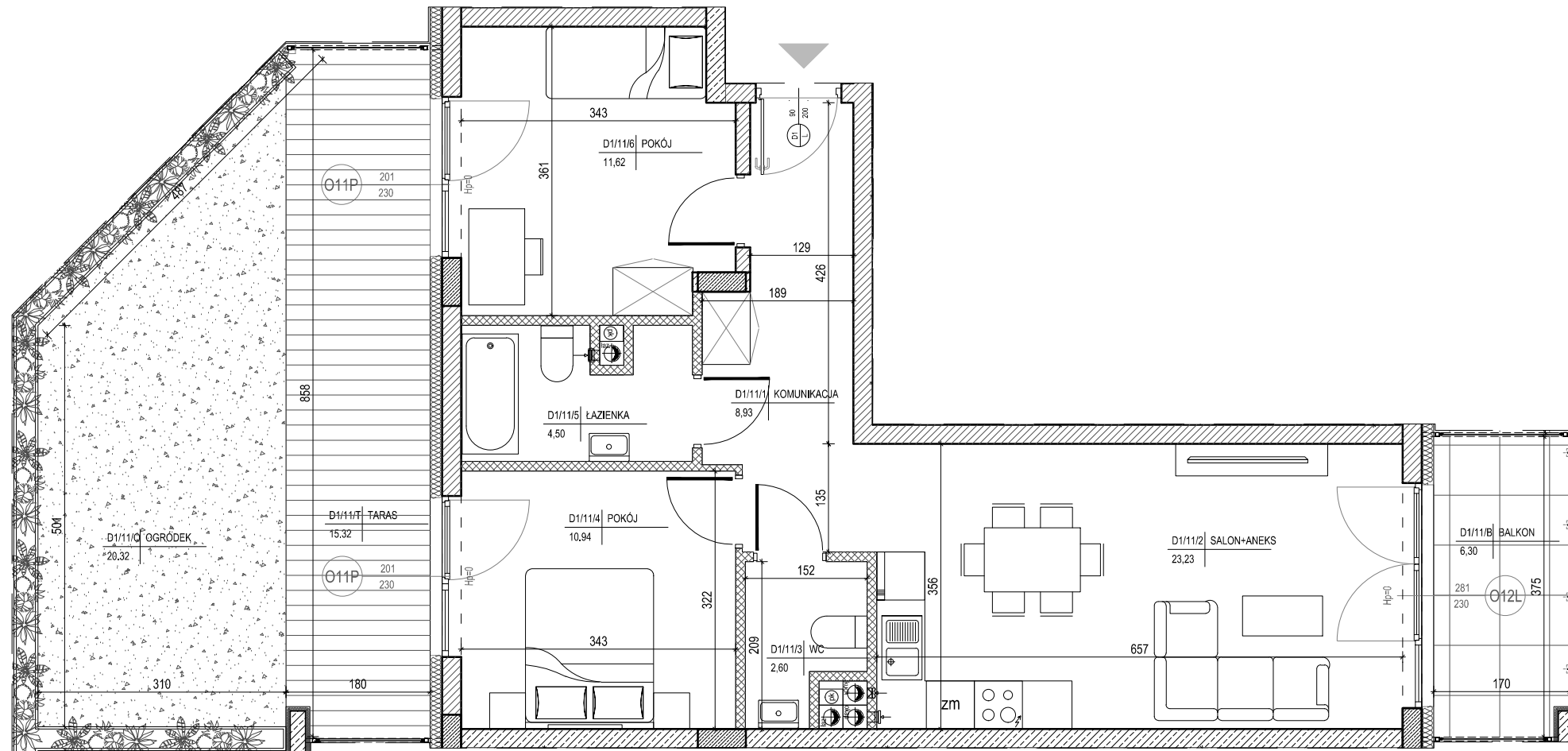
**DWA BUDYNKI MIESZKALNE WIELORODZINNE
 Z GARAŻAMI PODZIEMNYMI W KIELCACH
 PRZY UL. WARSZAWSKIEJ - ETAP III**

MIESZKANIE NR 11
 3 pokojowe

PN-ISO 9836
 pow. 61,82m²



- ściana zewnętrzna gr. 24cm + styropian gr.15cm
- ścianki działowe: bloczek silikat gr.8cm i 12cm
- ścianki działowe: bloczek silikat gr.15cm i 18cm



lokalizacja mieszkania - parter

BUDYNEK D

MIESZKANIE NR 11

1	komunikacja	8,93m ²
2	salon+aneks	23,23m ²
3	wc	2,60m ²
4	pokój	10,94m ²
5	łazienka	4,50m ²
6	pokój	11,62m ²
suma		61,82m ²
balkon		6,30m ²
taras		15,32m ²
ogródek		20,32m ²

Pokazana aranżacja jest przykładowa.

Wszystkie wymiary podane są w stanie surowym bez wykończenia ścian (tynk, glazura itp).

SKALA 1:75



Projekt:



DETAN Sp. z o.o.
 ul. Słowackiego 16
 25-365 Kielce
 tel. (+48)041 361 36 65