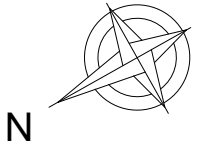





Inwestor:  
 PANORAMA 2 SP. Z O.O.  
 ALEJA IX WIEKÓW KIELC 6/37  
 25-516 KIELCE

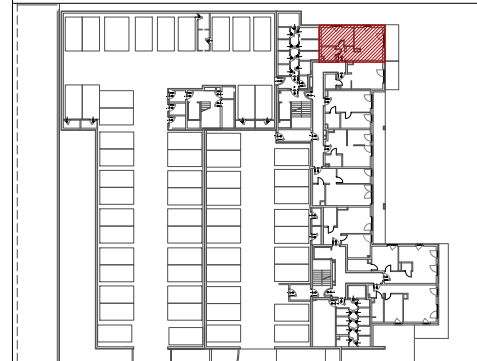
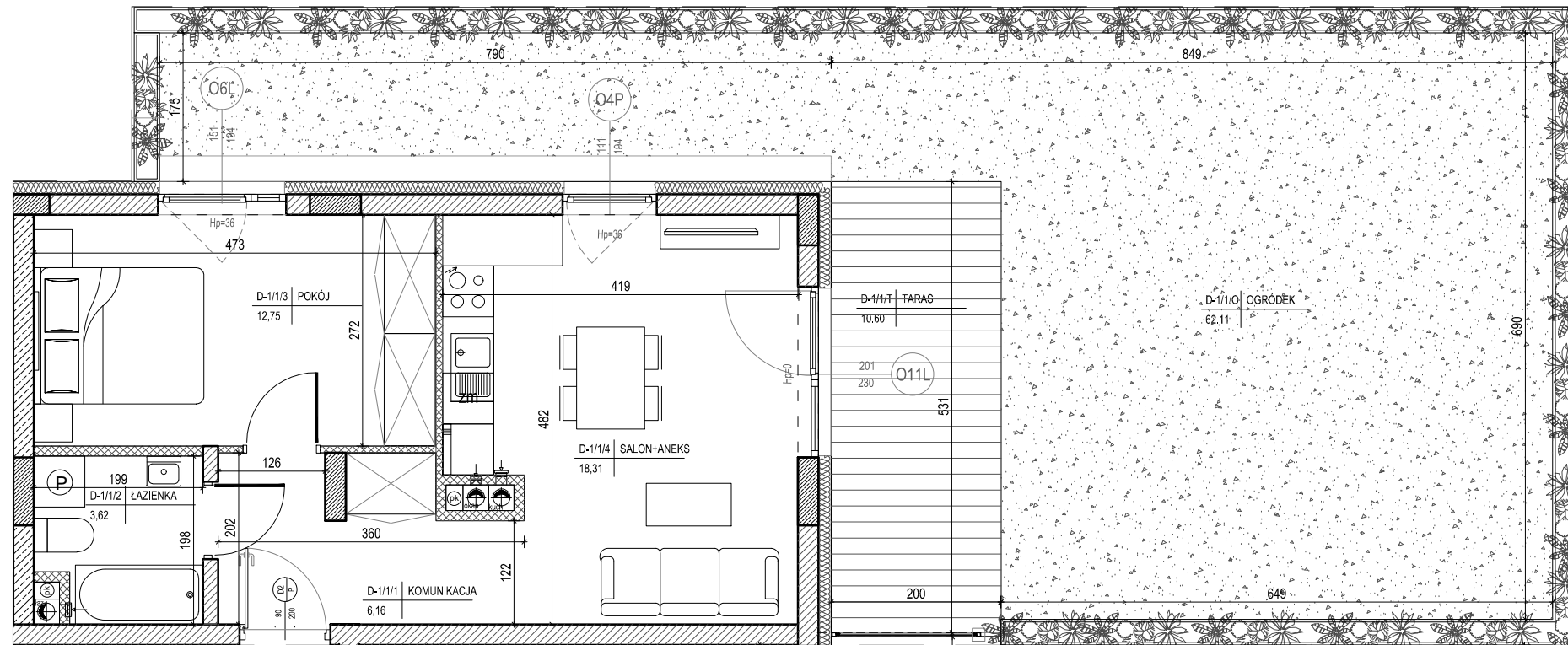
# DWA BUDYNKI MIESZKALNE WIELORODZINNE Z GARAŻAMI PODZIEMNYMI W KIELCACH PRZY UL. WARSZAWSKIEJ - ETAP III

MIESZKANIE NR 1  
 2 pokojowe

PN-ISO 9836  
 pow. 40,84m<sup>2</sup>



-  - ściana zewnętrzna gr. 24cm + styropian gr.15cm
-  - ścianki działowe: bloczek silikat gr.8cm i 12cm
-  - ścianki działowe: bloczek silikat gr.15cm i 18cm



lokalizacja mieszkania - przyziemie

**BUDYNEK D**

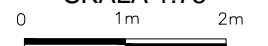
**MIESZKANIE NR 1**

1	komunikacja	6,16m <sup>2</sup>
2	łazienka	3,62m <sup>2</sup>
3	pokój	12,75m <sup>2</sup>
4	salon+aneks	18,31m <sup>2</sup>
suma		40,84m <sup>2</sup>
taras		10,60m <sup>2</sup>
ogródek		62,11m <sup>2</sup>

Pokazana aranżacja jest przykładowa.

Wszystkie wymiary podane są w stanie surowym bez wykończenia ścian (tynk, glazura itp).

SKALA 1:75



Projekt:



DETAN Sp. z o.o.  
 ul. Słowackiego 16  
 25-365 Kielce  
 tel. (+48)041 361 36 65