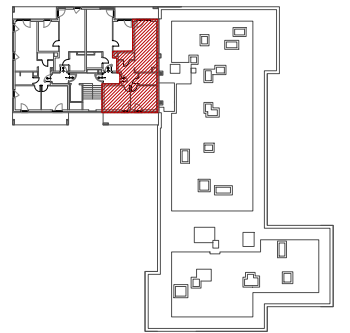


Inwestor:
 PANORAMA 2 SP. Z O.O.
 ALEJA IX WIEKÓW KIELC 6/37
 25-516 KIELCE

**DWA BUDYNKI MIESZKALNE WIELORODZINNE
 Z GARAŻAMI PODZIEMNYMI W KIELCACH
 PRZY UL. WARSZAWSKIEJ - ETAP III**

**MIESZKANIE NR 24
 3 pokojowe**

PN-ISO 9836
 pow. 64,97m²



lokalizacja mieszkania - piętro V

BUDYNEK C

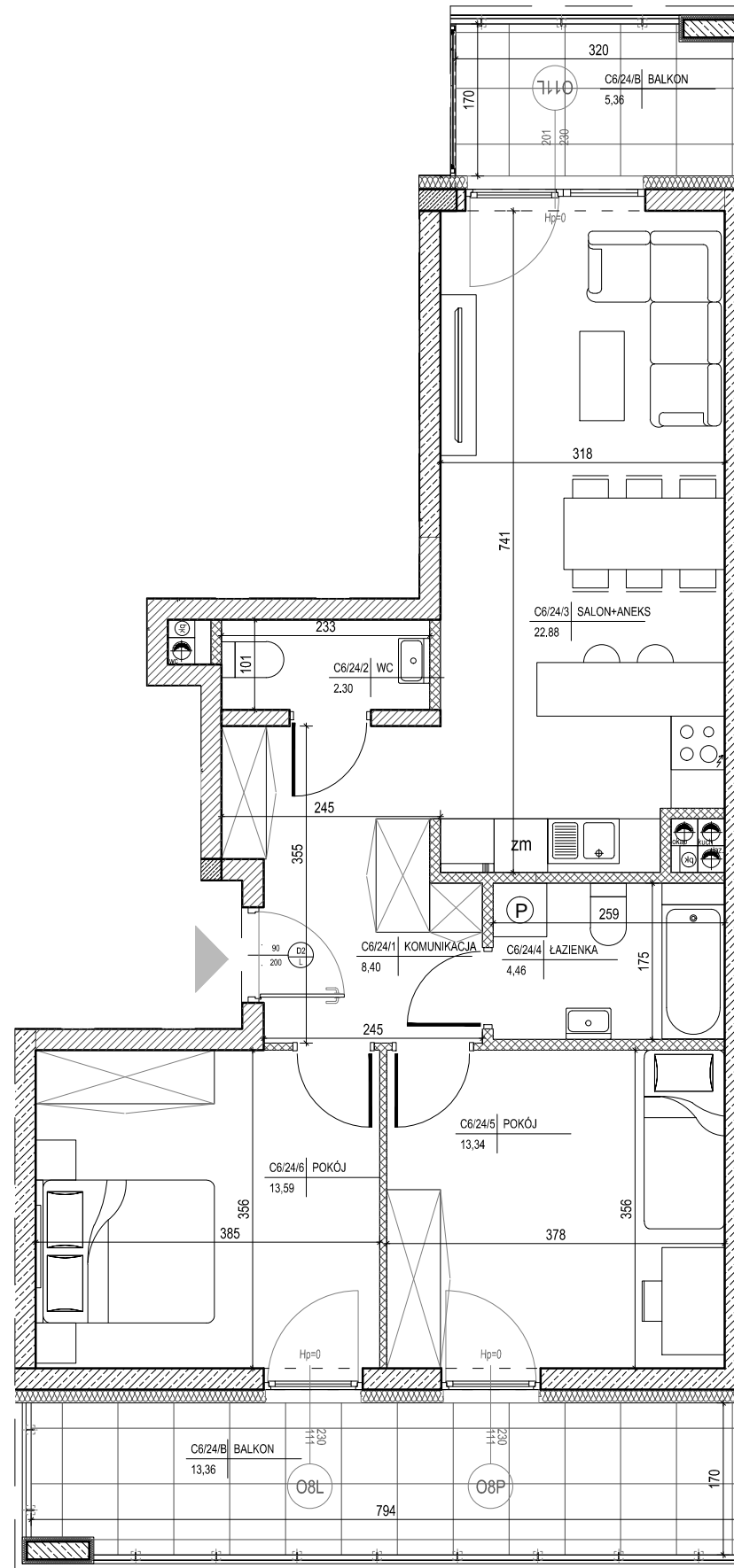
MIESZKANIE NR 24

1	komunikacja	8,40m ²
2	wc	2,30m ²
3	salon+aneks	22,88m ²
4	łazienka	4,46m ²
5	pokój	13,34m ²
6	pokój	13,59m ²
suma		64,97m ²
balkon		13,36m ²
balkon		5,36m ²

- ściana zewnętrzna gr. 24cm
 + styropian gr.15cm

- ścianki działowe: bloczek silikat gr.8cm i 12cm

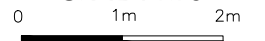
- ścianki działowe: bloczek silikat gr.15cm i 18cm



Pokazana aranżacja jest przykładowa.

Wszystkie wymiary podane są w stanie surowym bez wykończenia ścian (tynk, glazura itp).

SKALA 1:75



Projekt:



DETAN Sp. z o.o
 ul. Słowackiego 16
 25-365 Kielce
 tel. (+48)041 361 36 65