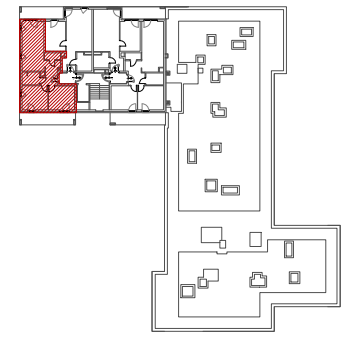


Inwestor:
 PANORAMA 2 SP. Z O.O.
 ALEJA IX WIEKÓW KIELC 6/37
 25-516 KIELCE

**DWA BUDYNKI MIESZKALNE WIELORODZINNE
 Z GARAŻAMI PODZIEMNYMI W KIELCACH
 PRZY UL. WARSZAWSKIEJ - ETAP III**

**MIESZKANIE NR 21
 3 pokojowe**

PN-ISO 9836
 pow. 64,73m²

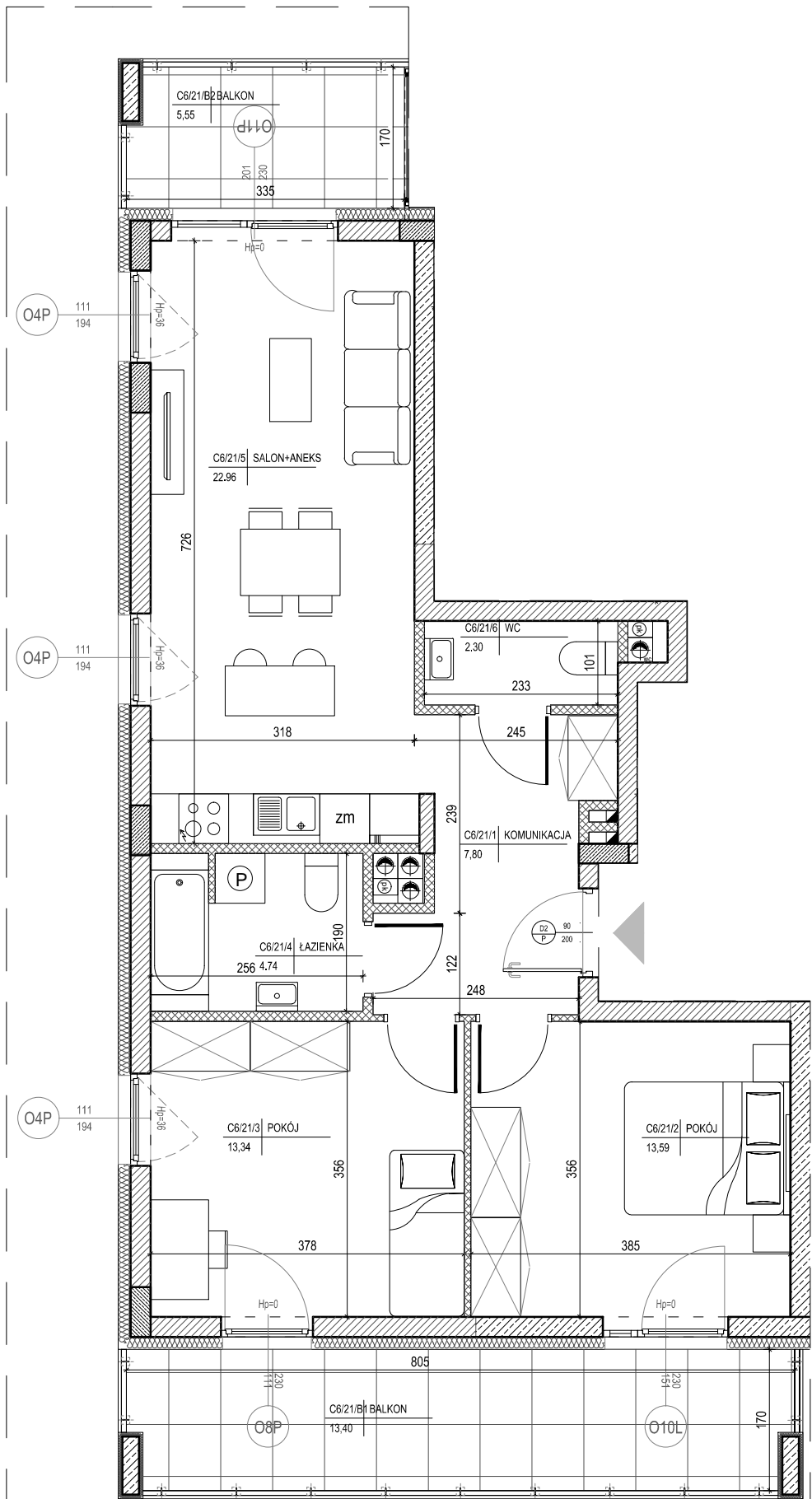


lokalizacja mieszkania - piętro V

BUDYNEK C

MIESZKANIE NR 21

1	komunikacja	7,80m ²
2	pokój	13,59m ²
3	pokój	13,34m ²
4	łazienka	4,74m ²
5	salon+aneks	22,96m ²
6	wc	2,30m ²
suma		64,73m ²
balkon		13,40m ²
balkon		5,55m ²

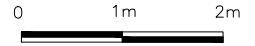


- ściana zewnętrzna gr. 24cm + styropian gr.15cm
- ścianki działowe: bloczek silikat gr.8cm i 12cm
- ścianki działowe: bloczek silikat gr.15cm i 18cm

Pokazana aranżacja jest przykładowa.

Wszystkie wymiary podane są w stanie surowym bez wykończenia ścian (tynk, glazura itp).

SKALA 1:75



Projekt:



DETAN Sp. z o.o
 ul. Słowackiego 16
 25-365 Kielce
 tel. (+48)041 361 36 65