

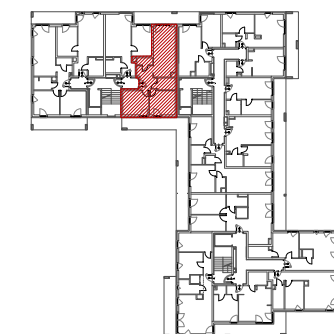
Inwestor:

PANORAMA 2 SP. Z O.O.
ALEJA IX WIEKÓW KIELC 6/37
25-516 KIELCE

DWA BUDYNKI MIESZKALNE WIELORODZINNE
Z GARAŻAMI PODZIEMNYMI W KIELCACH
PRZY UL. WARSZAWSKIEJ - ETAP III

MIESZKANIE NR 16
3 pokojowe

PN-ISO 9836
pow. 64,97m²



lokalizacja mieszkania - piętro III

BUDYNEK C

MIESZKANIE NR 16

1	komunikacja	8,40m ²
2	wc	2,30m ²
3	salon+aneks	22,88m ²
4	łazienka	4,46m ²
5	pokój	13,34m ²
6	pokój	13,59m ²
suma		64,97m ²
balkon		13,36m ²
balkon		5,28m ²

Pokazana aranżacja jest przykładowa.

Wszystkie wymiary podane są w stanie surowym bez wykończenia ścian (tynk, glazura itp).

SKALA 1:75

0 1m 2m

Projekt:



DETAN Sp. z o.o.
ul. Słowackiego 16
25-365 Kielce
tel. (+48)041 361 36 65

- ściana zewnętrzna gr. 24cm + styropian gr.15cm
- ścianki działowe: bloczek silikat gr.8cm i 12cm
- ścianki działowe: bloczek silikat gr.15cm i 18cm

