

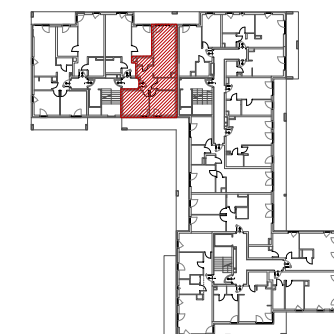
Inwestor:

PANORAMA 2 SP. Z O.O.  
ALEJA IX WIEKÓW KIELC 6/37  
25-516 KIELCE

DWA BUDYNKI MIESZKALNE WIELORODZINNE  
Z GARAŻAMI PODZIEMNYMI W KIELCACH  
PRZY UL. WARSZAWSKIEJ - ETAP III

MIESZKANIE NR 12  
3 pokojowe

PN-ISO 9836  
pow. 64,97m<sup>2</sup>



lokalizacja mieszkania - piętro II

BUDYNEK C

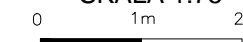
MIESZKANIE NR 12

1	komunikacja	8,40m <sup>2</sup>
2	wc	2,30m <sup>2</sup>
3	salon+aneks	22,88m <sup>2</sup>
4	łazienka	4,46m <sup>2</sup>
5	pokój	13,34m <sup>2</sup>
6	pokój	13,59m <sup>2</sup>
suma		64,97m <sup>2</sup>
balkon		13,36m <sup>2</sup>
balkon		5,28m <sup>2</sup>

Pokazana aranżacja jest przykładowa.

Wszystkie wymiary podane są w stanie surowym bez wykończenia ścian (tynk, glazura itp).

SKALA 1:75



Projekt:



DETAN Sp. z o.o.  
ul. Słowackiego 16  
25-365 Kielce  
tel. (+48)041 361 36 65

- ściana zewnętrzna gr. 24cm + styropian gr.15cm
- ścianki działowe: bloczek silikat gr.8cm i 12cm
- ścianki działowe: bloczek silikat gr.15cm i 18cm

