

Inwestor:

PANORAMA 1 SP. Z O.O.  
ALEJA IX WIEKÓW KIELC 6/37  
25-516 KIELCE

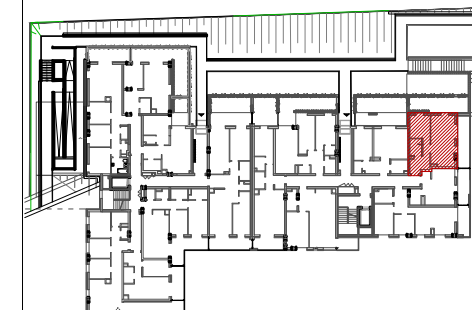
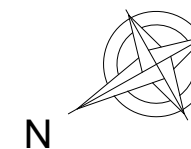
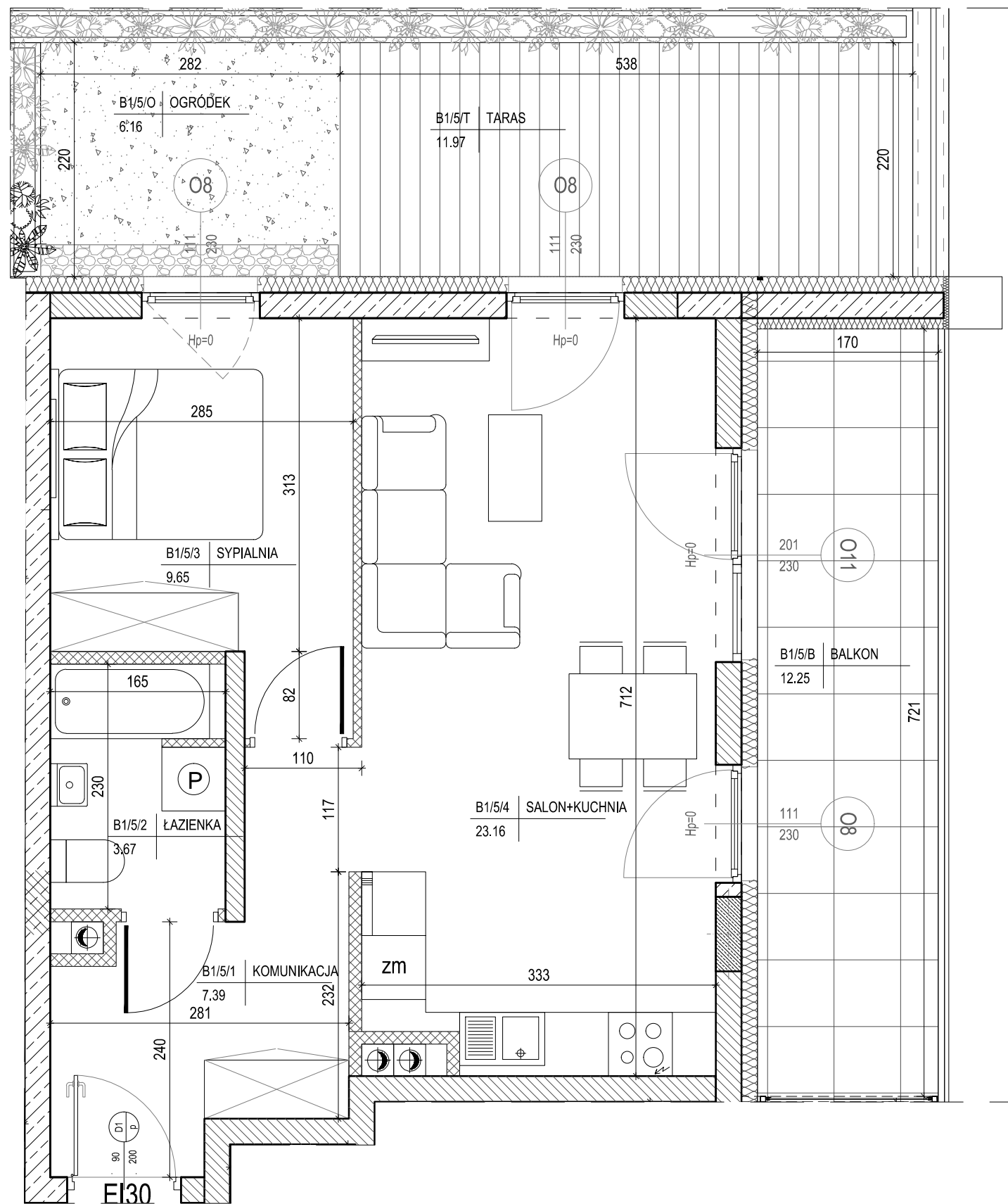
# DWA BUDYNKI MIESZKALNE WIELORODZINNE Z GARAŻAMI PODZIEMNYMI W KIELCACH PRZY UL. WARSZAWSKIEJ - ETAP II

MIESZKANIE NR 5  
2 pokojowe

PN-ISO 9836  
pow. 43,87m<sup>2</sup>



- ściana zewnętrzna gr. 24cm + styropian gr.15cm
- ścianki działowe: bloczek silikat gr.8cm i 12cm
- ścianki działowe: bloczek silikat gr.15cm i 18cm



lokalizacja mieszkania - parter

BUDYNEK B

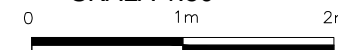
MIESZKANIE NR 5

1	komunikacja	7,39m <sup>2</sup>
2	łazienka	3,67m <sup>2</sup>
3	sypialnia	9,65m <sup>2</sup>
4	salon+kuchnia	23,16m <sup>2</sup>
suma		43,87m <sup>2</sup>
taras		11,97m <sup>2</sup>
ogródek		6,16m <sup>2</sup>
balkon		12,25m <sup>2</sup>

Pokazana aranżacja jest przykładowa.

Wszystkie wymiary podane są w stanie surowym bez wykończenia ścian (tynk, glazura itp).

SKALA 1:50



Projekt:



DETAN Sp. z o.o.  
ul. Słowackiego 16  
25-365 Kielce  
tel. (+48)041 361 36 65