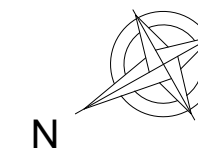


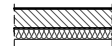


Inwestor:
 PANORAMA 1 SP. Z O.O.
 ALEJA IX WIEKÓW KIELC 6/37
 25-516 KIELCE

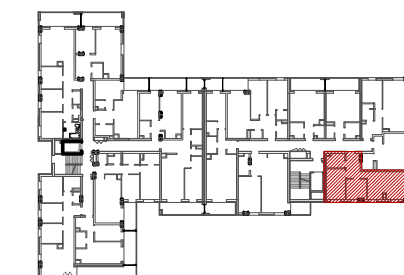
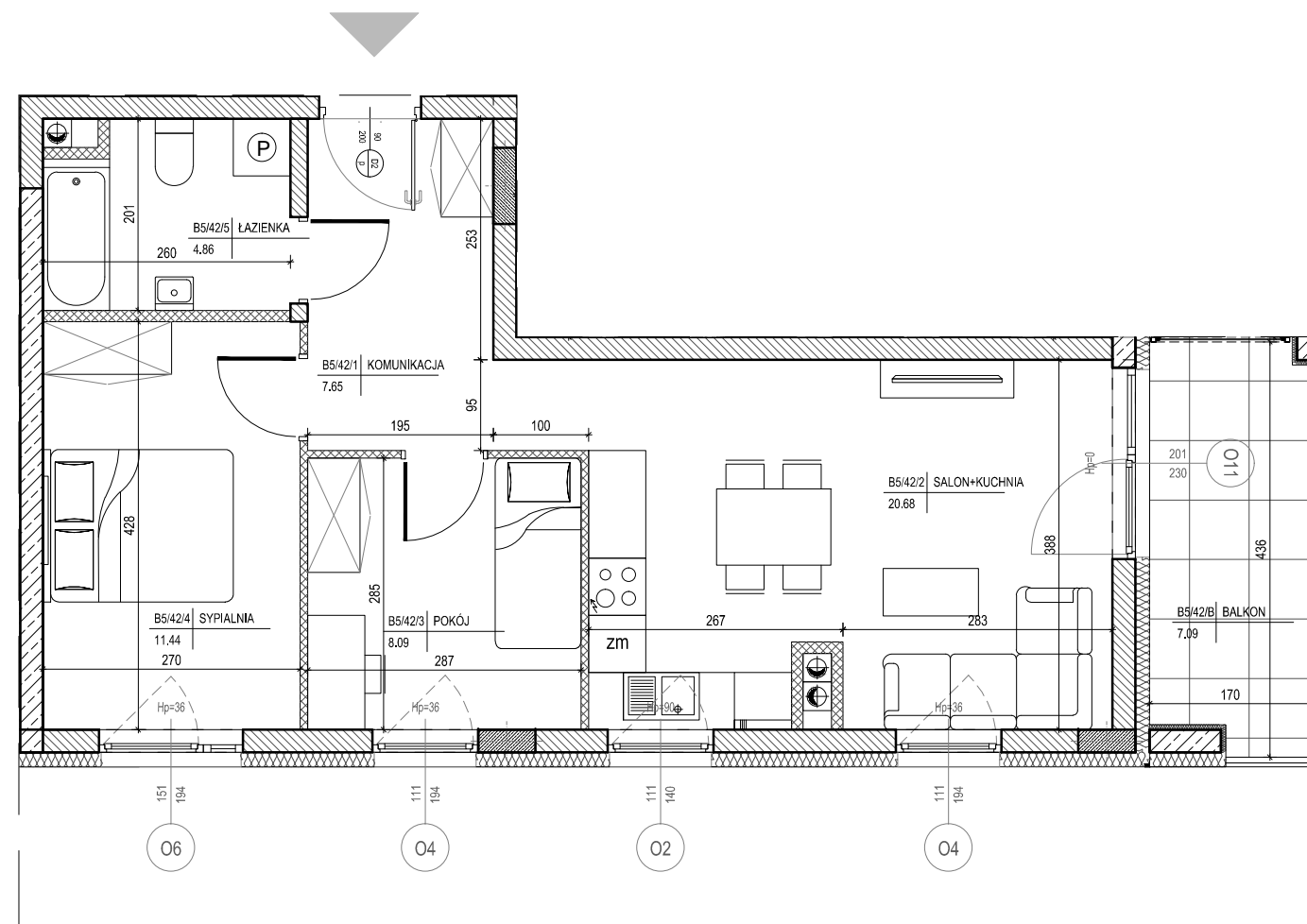
DWA BUDYNKI MIESZKALNE WIELORODZINNE Z GARAŻAMI PODZIEMNYMI W KIELCACH PRZY UL. WARSZAWSKIEJ - ETAP II

MIESZKANIE NR 42
 3 pokojowe

PN-ISO 9836
 pow. 52,72m²



-  - ściana zewnętrzna gr. 24cm
+ styropian gr.15cm
-  - ścianki działowe: bloczek silikat gr.8cm i 12cm
-  - ścianki działowe: bloczek silikat gr.15cm i 18cm



lokalizacja mieszkania - piętro IV

BUDYNEK B

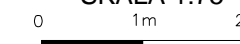
MIESZKANIE NR 42

1	komunikacja	7,65m ²
2	salon+kuchnia	20,68m ²
3	pokój	8,09m ²
4	sypialnia	11,44m ²
5	łazienka	4,86m ²
suma		52,72m ²
balkon		7,09m ²

Pokazana aranżacja jest przykładowa.

Wszystkie wymiary podane są w stanie surowym bez wykończenia ścian (tynk, glazura itp).

SKALA 1:75



Projekt:



DETAN Sp. z o.o
 ul. Słowackiego 16
 25-365 Kielce
 tel. (+48)041 361 36 65