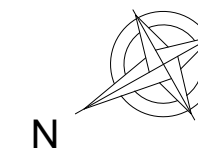


Inwestor:  
 PANORAMA 1 SP. Z O.O.  
 ALEJA IX WIEKÓW KIELC 6/37  
 25-516 KIELCE

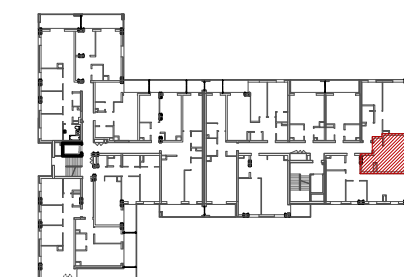
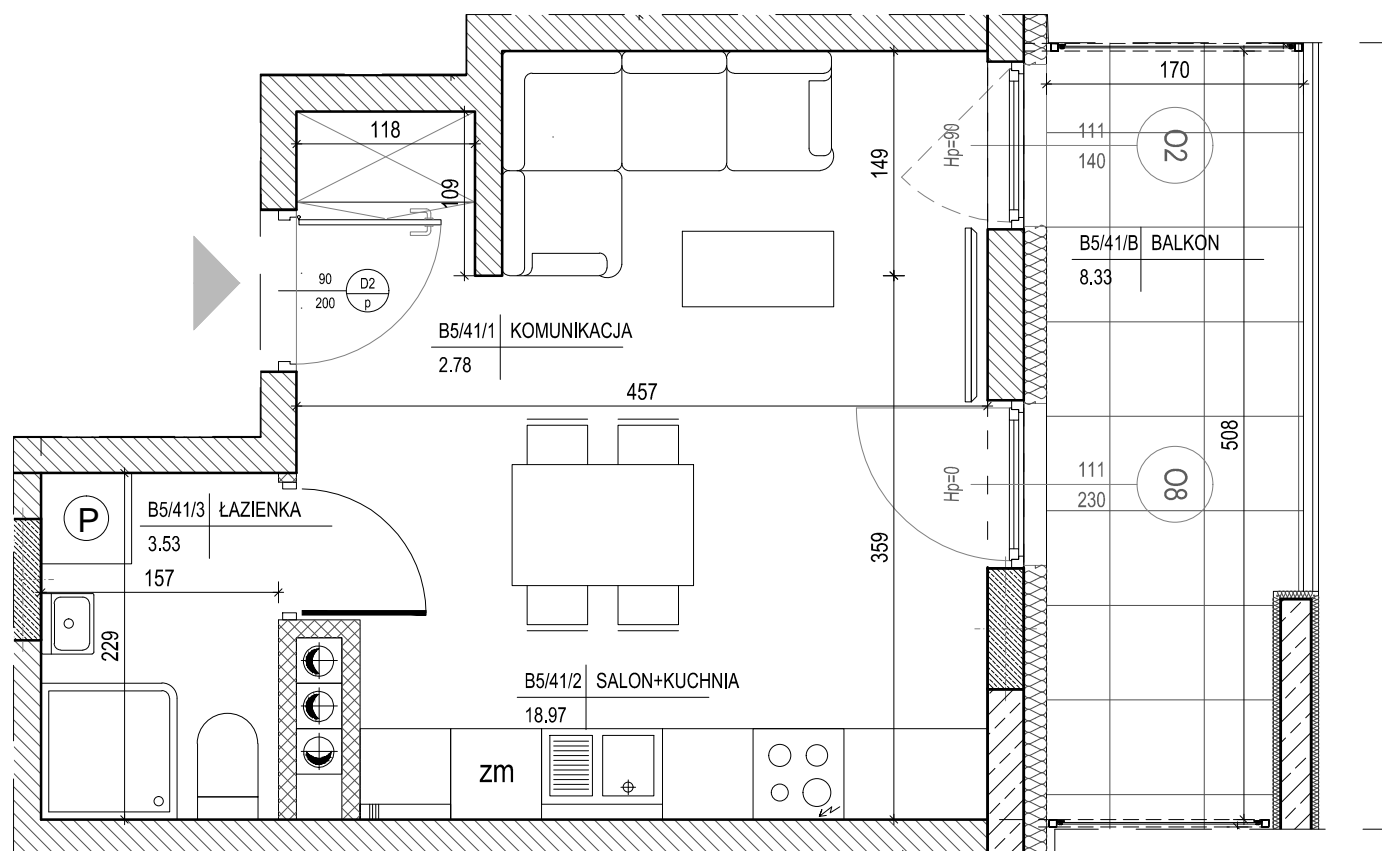
# DWA BUDYNKI MIESZKALNE WIELORODZINNE Z GARAŻAMI PODZIEMNYMI W KIELCACH PRZY UL. WARSZAWSKIEJ - ETAP II

MIESZKANIE NR 41  
 1 pokojowe

PN-ISO 9836  
 pow. 25,28m<sup>2</sup>



- ściana zewnętrzna gr. 24cm  
+ styropian gr.15cm
- ścianki działowe: bloczek silikat gr.8cm i 12cm
- ścianki działowe: bloczek silikat gr.15cm i 18cm



lokalizacja mieszkania - piętro IV

BUDYNEK B

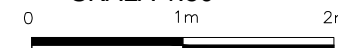
MIESZKANIE NR 41

1	komunikacja	2,78m <sup>2</sup>
2	salon+kuchnia	18,97m <sup>2</sup>
3	łazienka	3,53m <sup>2</sup>
suma		25,28m <sup>2</sup>
balkon		8,33m <sup>2</sup>

Pokazana aranżacja jest przykładowa.

Wszystkie wymiary podane są w stanie surowym bez wykończenia ścian (tynk, glazura itp).

SKALA 1:50



Projekt:



DETAN Sp. z o.o.  
 ul. Słowackiego 16  
 25-365 Kielce  
 tel. (+48)041 361 36 65