

Inwestor:

PANORAMA 1 SP. Z O.O.
ALEJA IX WIEKÓW KIELC 6/37
25-516 KIELCE

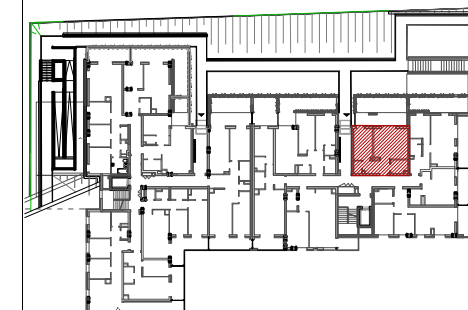
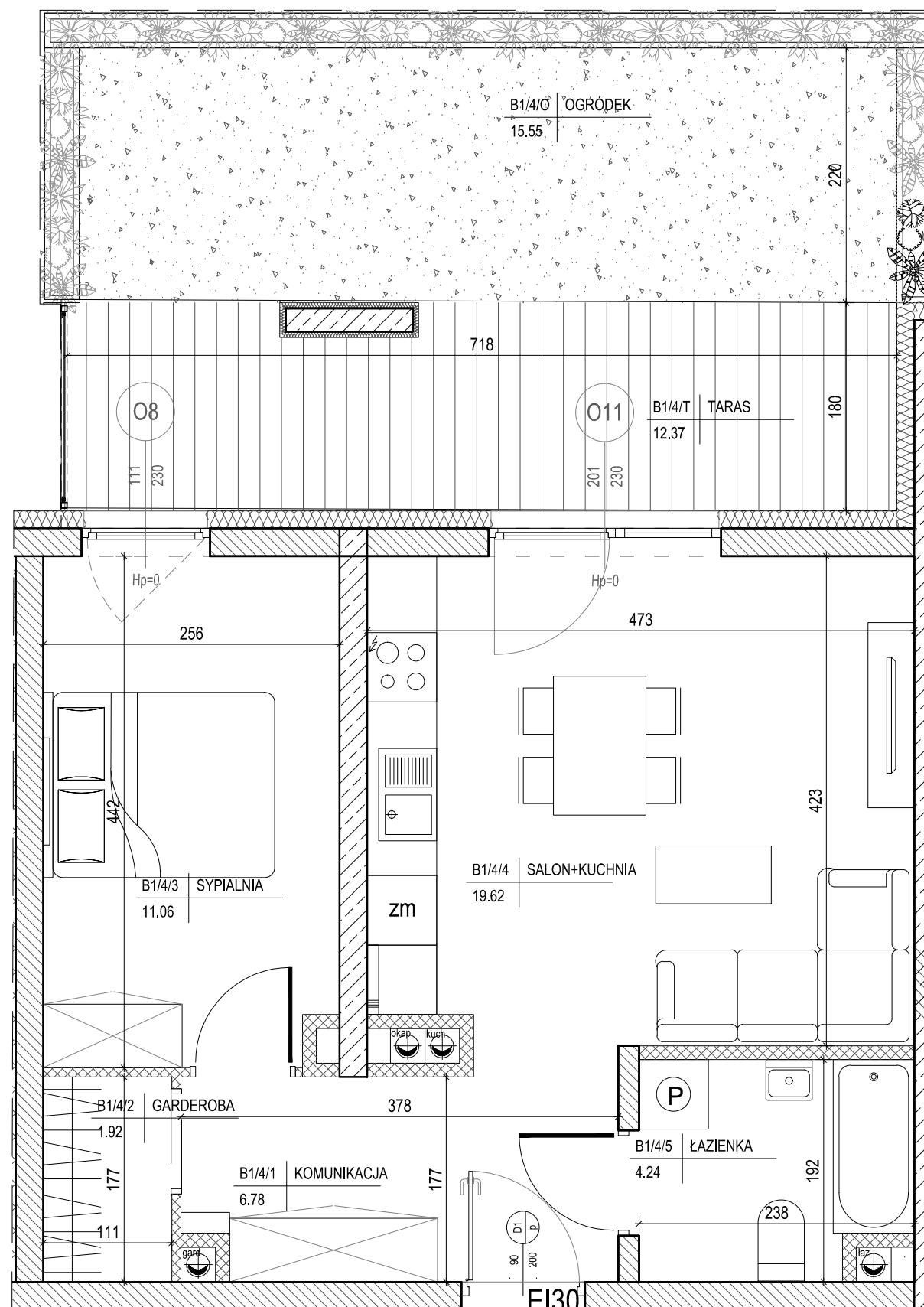
DWA BUDYNKI MIESZKALNE WIELORODZINNE Z GARAŻAMI PODZIEMNYMI W KIELCACH PRZY UL. WARSZAWSKIEJ - ETAP II

MIESZKANIE NR 4
2 pokojowe

PN-ISO 9836
pow. 43,62m²



- ściana zewnętrzna gr. 24cm
+ styropian gr.15cm
- ścianki działowe: bloczek silikat gr.8cm i 12cm
- ścianki działowe: bloczek silikat gr.15cm i 18cm



lokalizacja mieszkania - parter

BUDYNEK B

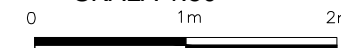
MIESZKANIE NR 4

1	komunikacja	6,78m ²
2	garderoba	1,92m ²
3	sypialnia	11,06m ²
4	salon+kuchnia	19,62m ²
5	łazienka	4,24m ²
suma		43,62m ²
taras		12,37m ²
ogródek		15,55m ²

Pokazana aranżacja jest przykładowa.

Wszystkie wymiary podane są w stanie surowym bez wykończenia ścian (tynk, glazura itp).

SKALA 1:50



Projekt:



DETAN Sp. z o.o.
ul. Słowackiego 16
25-365 Kielce
tel. (+48)041 361 36 65