

Inwestor:

PANORAMA 1 SP. Z O.O.
ALEJA IX WIEKÓW KIELC 6/37
25-516 KIELCE

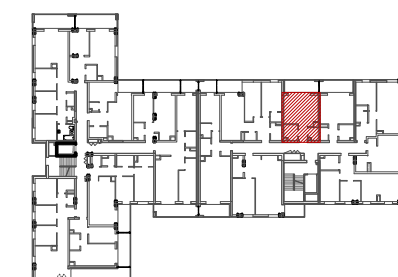
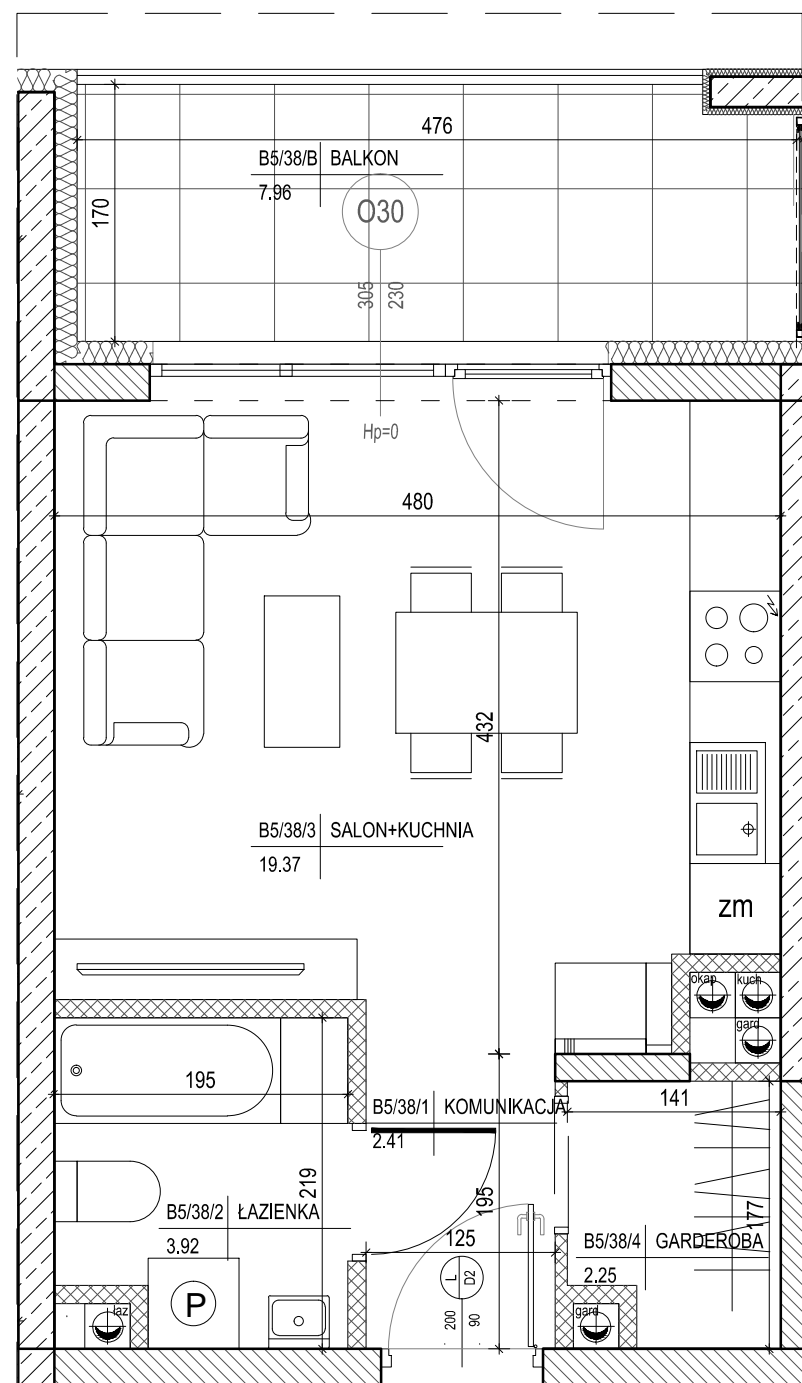
DWA BUDYNKI MIESZKALNE WIELORODZINNE Z GARAŻAMI PODZIEMNYMI W KIELCACH PRZY UL. WARSZAWSKIEJ - ETAP II

MIESZKANIE NR 38
1 pokojowe

PN-ISO 9836
pow. 27,95m²



- ściana zewnętrzna gr. 24cm + styropian gr.15cm
- ścianki działowe: bloczek silikat gr.8cm i 12cm
- ścianki działowe: bloczek silikat gr.15cm i 18cm



lokalizacja mieszkania - piętro IV

BUDYNEK B

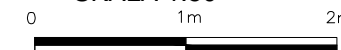
MIESZKANIE NR 38

1	komunikacja	2,41m ²
2	łazienka	3,92m ²
3	salon+kuchnia	19,37m ²
4	garderoba	2,25m ²
suma		27,95m ²
balkon		7,96m ²

Pokazana aranżacja jest przykładowa.

Wszystkie wymiary podane są w stanie surowym bez wykończenia ścian (tynk, glazura itp).

SKALA 1:50



Projekt:



DETAN Sp. z o.o.
ul. Słowackiego 16
25-365 Kielce
tel. (+48)041 361 36 65