

Inwestor:

PANORAMA 1 SP. Z O.O.
ALEJA IX WIEKÓW KIELC 6/37
25-516 KIELCE

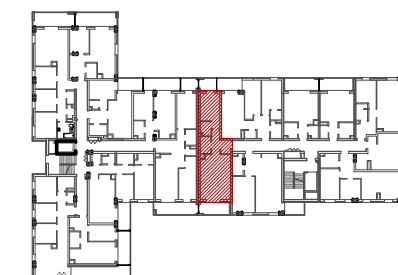
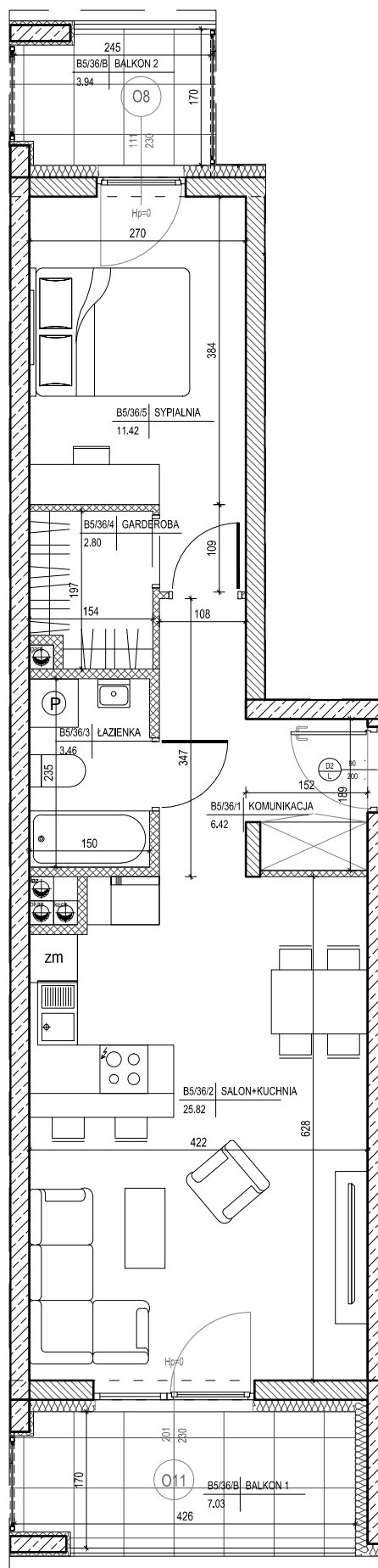
DWA BUDYNKI MIESZKALNE WIELORODZINNE Z GARAŻAMI PODZIEMNYMI W KIELCACH PRZY UL. WARSZAWSKIEJ - ETAP II

MIESZKANIE NR 36
2 pokojowe

PN-ISO 9836
pow. 49,92m²



- ściana zewnętrzna gr. 24cm
+ styropian gr. 15cm
- ścianki działowe: bloczek silikat gr. 8cm i 12cm
- ścianki działowe: bloczek silikat gr. 15cm i 18cm



lokalizacja mieszkania - piętro IV

BUDYNEK B

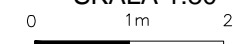
MIESZKANIE NR 36

1	komunikacja	6,42m ²
2	salon+kuchnia	25,82m ²
3	łazienka	3,46m ²
4	garderoba	2,80m ²
5	sypialnia	11,42m ²
suma		49,92m ²
balkon		3,94m ²
balkon		7,03m ²

Pokazana aranżacja jest przykładowa.

Wszystkie wymiary podane są w stanie surowym bez wykończenia ścian (tynk, glazura itp).

SKALA 1:80



Projekt:



DETAN Sp. z o.o.
ul. Słowackiego 16
25-365 Kielce
tel. (+48)041 361 36 65