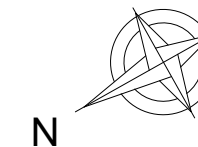


Inwestor:  
 PANORAMA 1 SP. Z O.O.  
 ALEJA IX WIEKÓW KIELC 6/37  
 25-516 KIELCE

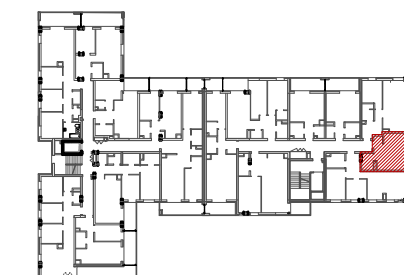
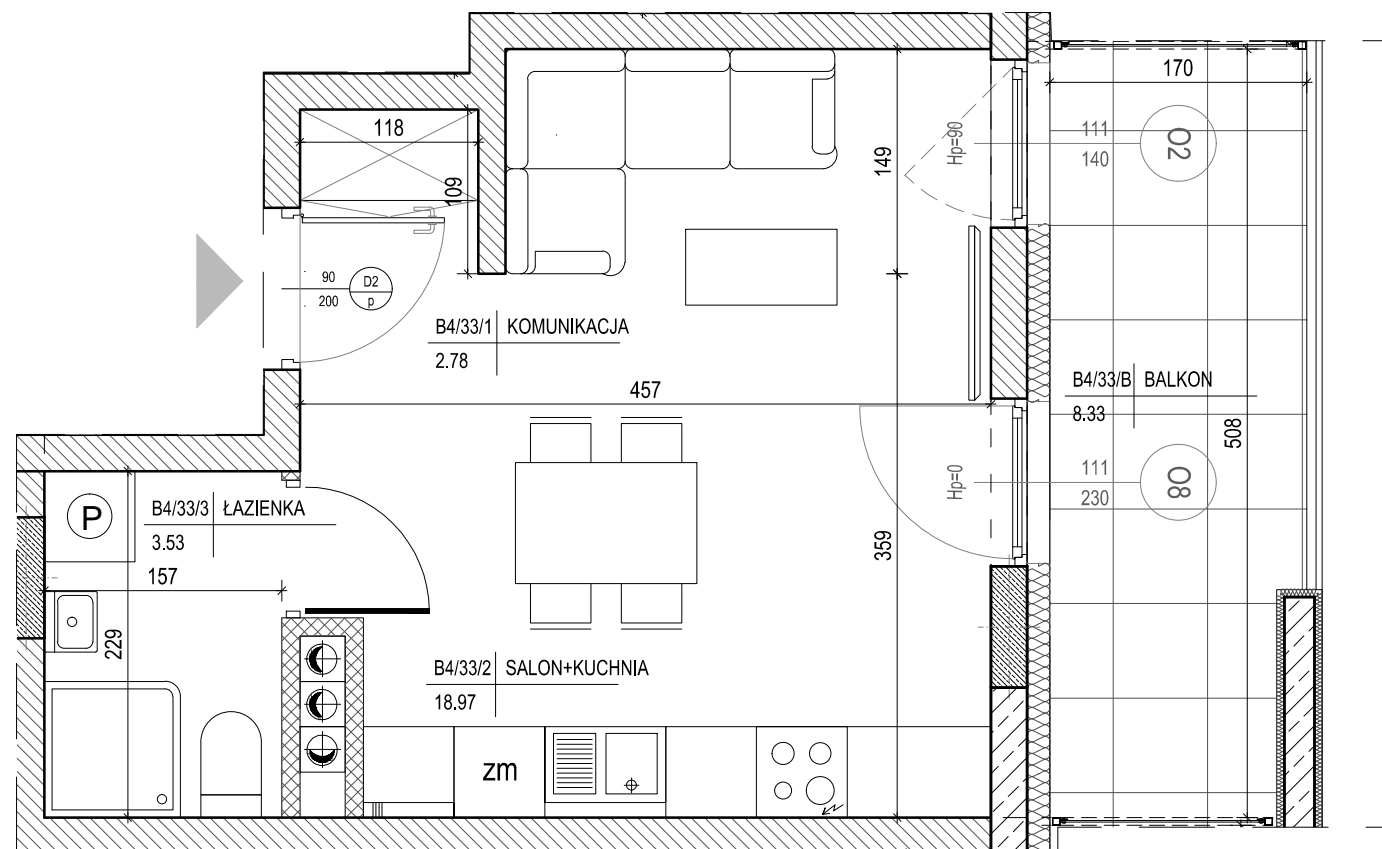
**DWA BUDYNKI MIESZKALNE WIELORODZINNE  
 Z GARAŻAMI PODZIEMNYMI W KIELCACH  
 PRZY UL. WARSZAWSKIEJ - ETAP II**

**MIESZKANIE NR 33  
 1 pokojowe**

PN-ISO 9836  
 pow. 25,28m<sup>2</sup>



- ściana zewnętrzna gr. 24cm  
+ styropian gr.15cm
- ścianki działowe: bloczek silikat gr.8cm i 12cm
- ścianki działowe: bloczek silikat gr.15cm i 18cm



lokalizacja mieszkania - piętro III

**BUDYNEK B**

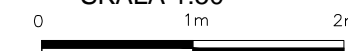
**MIESZKANIE NR 33**

|        |               |                     |
|--------|---------------|---------------------|
| 1      | komunikacja   | 2,78m <sup>2</sup>  |
| 2      | salon+kuchnia | 18,97m <sup>2</sup> |
| 3      | łazienka      | 3,53m <sup>2</sup>  |
| suma   |               | 25,28m <sup>2</sup> |
| balkon |               | 8,33m <sup>2</sup>  |

Pokazana aranżacja jest przykładowa.

Wszystkie wymiary podane są w stanie surowym bez wykończenia ścian (tynk, glazura itp).

SKALA 1:50



Projekt:



DETAN Sp. z o.o.  
 ul. Słowackiego 16  
 25-365 Kielce  
 tel. (+48)041 361 36 65