

Inwestor:

PANORAMA 1 SP. Z O.O.
ALEJA IX WIEKÓW KIELC 6/37
25-516 KIELCE

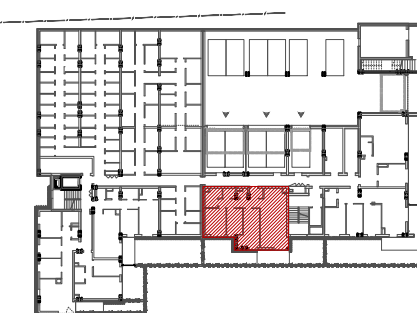
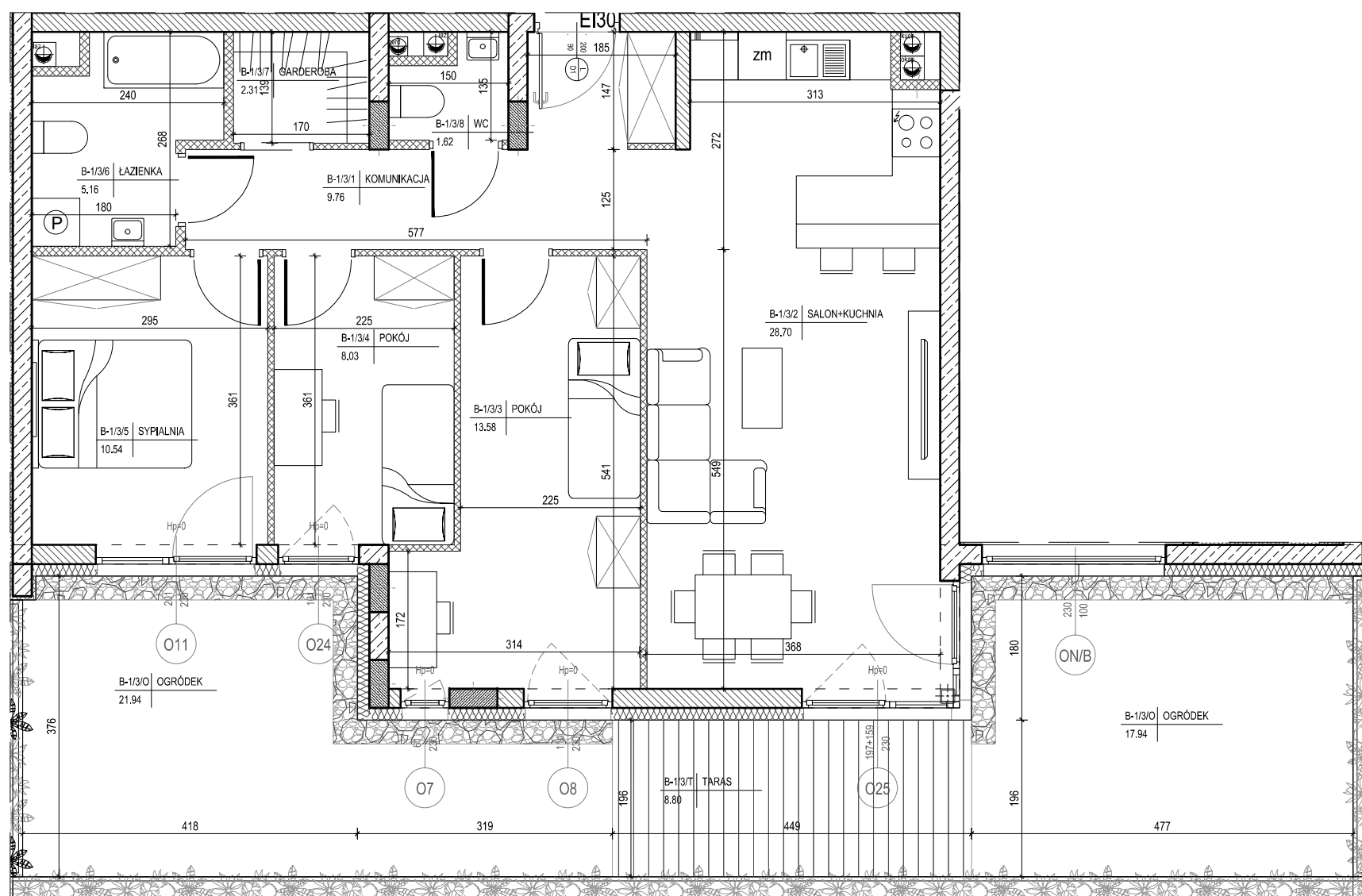
DWA BUDYNKI MIESZKALNE WIELORODZINNE Z GARAŻAMI PODZIEMNYMI W KIELCACH PRZY UL. WARSZAWSKIEJ - ETAP II

MIESZKANIE NR 3
4 pokojowe

PN-ISO 9836
pow. 79,70m²



- ściana zewnętrzna gr. 24cm
+ styropian gr.15cm
- ścianki działowe: bloczek silikat gr.8cm i 12cm
- ścianki działowe: bloczek silikat gr.15cm i 18cm



lokalizacja mieszkania - przyziemie

BUDYNEK B

MIESZKANIE NR 3

1	komunikacja	9,76m ²
2	salon+kuchnia	28,70m ²
3	pokój	13,58m ²
4	pokój	8,03m ²
5	sypialnia	10,54m ²
6	łazienka	5,16m ²
7	garderoba	2,31m ²
8	wc	1,62m ²
suma		79,70m ²
taras		8,80m ²
ogródek		21,94m ²
ogródek		17,94m ²

Pokazana aranżacja jest przykładowa.

Wszystkie wymiary podane są w stanie surowym bez wykończenia ścian (tynk, glazura itp).

SKALA 1:75



Projekt:



DETAN Sp. z o.o.
ul. Słowackiego 16
25-365 Kielce
tel. (+48)041 361 36 65